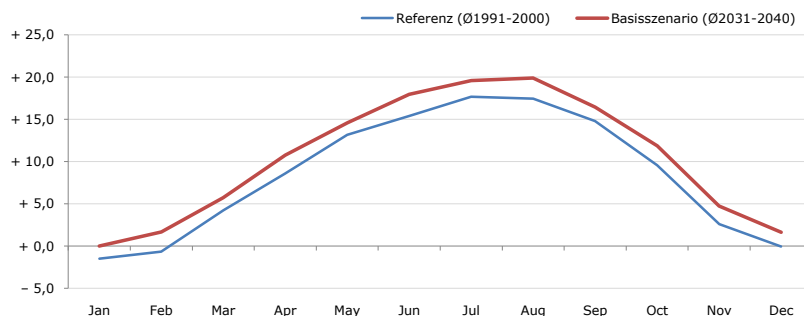


Gemeindename:
 Gemeindegennzahl
 Bezirk
 Bundesland
 Anzahl der Klimacluster

Straßwalchen
 50335
 Salzburg-Umgebung
 Salzburg
 3

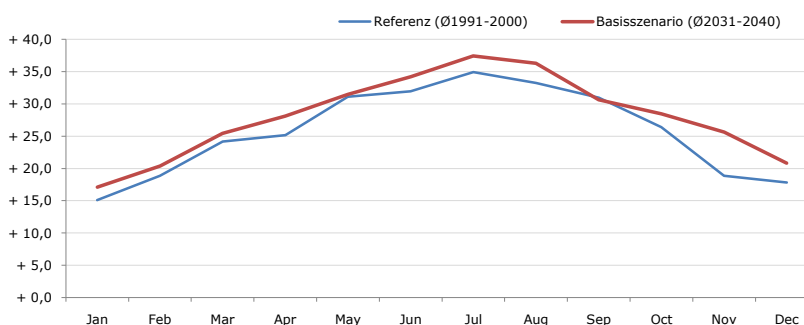


Durchschnittstemperatur [°C]



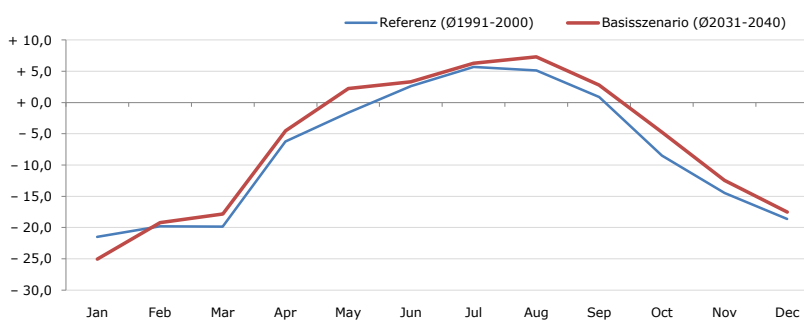
| Average temperature [°C] | Jan | Feb | Mar | Apr | May | Jun | Jul | Aug | Sep | Oct | Nov | Dec | Jahr |
|----------------------------|-------|-------|-------|--------|--------|--------|--------|--------|--------|--------|-------|-------|--------|
| Referenz (Ø1991-2000) | - 1,5 | - 0,6 | + 4,2 | + 8,6 | + 13,2 | + 15,4 | + 17,7 | + 17,5 | + 14,8 | + 9,6 | + 2,6 | - 0,0 | + 8,5 |
| Basisszenario (Ø2031-2040) | + 0,0 | + 1,7 | + 5,8 | + 10,8 | + 14,6 | + 18,0 | + 19,6 | + 19,9 | + 16,4 | + 11,9 | + 4,8 | + 1,6 | + 10,5 |

Maximum Temperatur [°C]



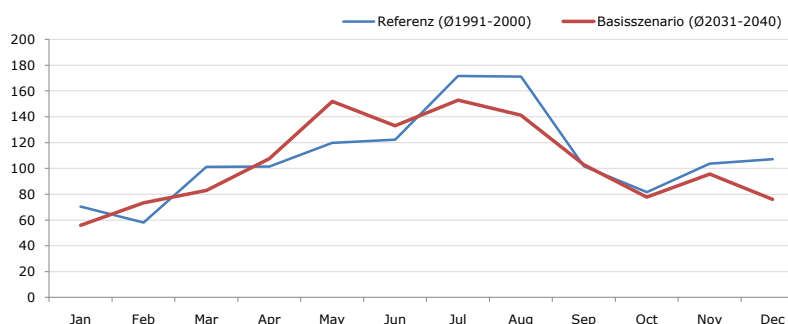
| Maximum Temperatur [°C] | Jan | Feb | Mar | Apr | May | Jun | Jul | Aug | Sep | Oct | Nov | Dec | Jahr |
|----------------------------|--------|--------|--------|--------|--------|--------|--------|--------|--------|--------|--------|--------|--------|
| Referenz (Ø1991-2000) | + 15,1 | + 18,9 | + 24,2 | + 25,2 | + 31,1 | + 32,0 | + 34,9 | + 33,2 | + 31,0 | + 26,4 | + 18,9 | + 17,8 | + 25,8 |
| Basisszenario (Ø2031-2040) | + 17,1 | + 20,4 | + 25,4 | + 28,1 | + 31,5 | + 34,2 | + 37,4 | + 36,3 | + 30,7 | + 28,5 | + 25,7 | + 20,8 | + 28,1 |

Minimum Temperatur [°C]



| Minimum Temperatur [°C] | Jan | Feb | Mar | Apr | May | Jun | Jul | Aug | Sep | Oct | Nov | Dec | Jahr |
|----------------------------|--------|--------|--------|-------|-------|-------|-------|-------|-------|-------|--------|--------|-------|
| Referenz (Ø1991-2000) | - 21,5 | - 19,8 | - 19,8 | - 6,2 | - 1,6 | + 2,6 | + 5,7 | + 5,1 | + 0,9 | - 8,5 | - 14,5 | - 18,6 | - 8,0 |
| Basisszenario (Ø2031-2040) | - 25,1 | - 19,2 | - 17,8 | - 4,5 | + 2,2 | + 3,3 | + 6,3 | + 7,3 | + 2,8 | - 4,7 | - 12,5 | - 17,5 | - 6,5 |

Niederschlag [mm]



| Niederschlag [mm] | Jan | Feb | Mar | Apr | May | Jun | Jul | Aug | Sep | Oct | Nov | Dec | Jahr |
|----------------------------|------|------|-------|-------|-------|-------|-------|-------|-------|------|-------|-------|--------|
| Referenz (Ø1991-2000) | 70,4 | 58,1 | 101,1 | 101,5 | 119,8 | 122,3 | 171,5 | 171,0 | 101,7 | 81,6 | 103,6 | 107,2 | 1309,7 |
| Basisszenario (Ø2031-2040) | 55,9 | 73,3 | 82,9 | 107,5 | 152,0 | 133,0 | 152,8 | 141,1 | 102,7 | 77,8 | 95,5 | 76,0 | 1250,5 |

Q: Franziska Strauss, Herbert Formayer, Veronika Asamer, Erwin Schmid, 2010; Climate change data for Austria and the period 2008-2040 with one day and km2 resolution.

Ergebnisdarstellung: Dietmar Weinberger und Franz Sinabell, WIFO, www.wifo.ac.at.

Hinweise: Hervorgegangen aus dem Projekt "Werkzeuge für Modelle einer nachhaltigen Wirtschaft", im Rahmen der Programme proVISION und PFEIL10, finanziert vom Bundesministerium für Land- und Forstwirtschaft, Umwelt und Wasserwirtschaft.

Nähere Informationen: www.landnutzung.at

Referenz (Ø1991-2000): Klimabedingungen in der Periode 1991 bis 2000

Basisszenario (Ø2031-2040): Mittlerer Temperaturanstieg und gleichbleibende Niederschlagsverteilung