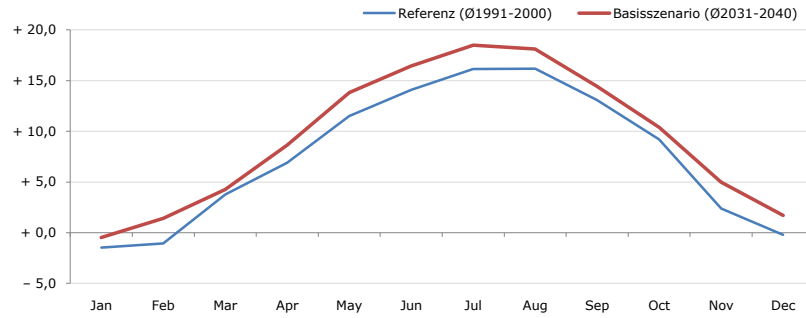


Gemeindename:
Gemeindekennzahl
Bezirk
Bundesland
Anzahl der Klimacluster

Sankt Gilgen
50330
Salzburg-Umgebung
Salzburg
5

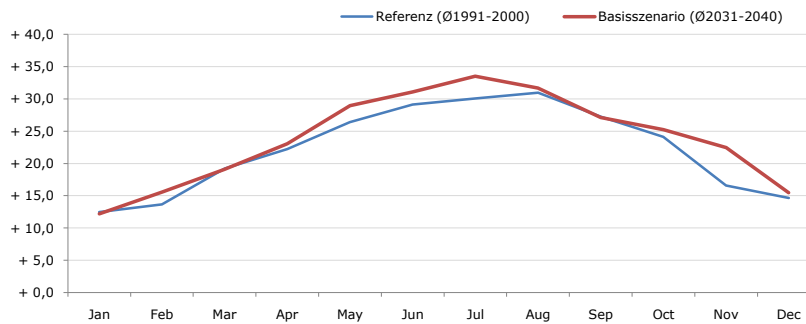


Durchschnittstemperatur [°C]



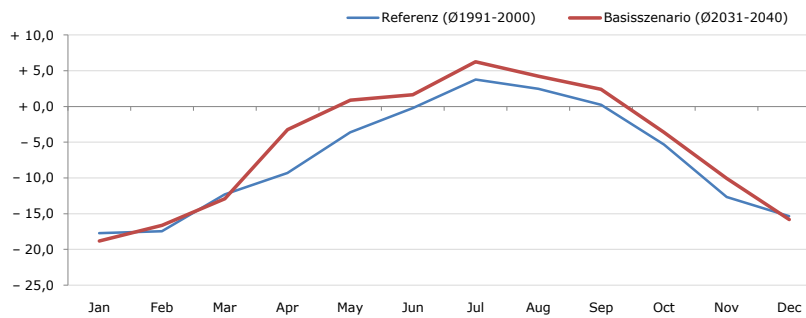
Average temperature [°C]	Jan	Feb	Mar	Apr	May	Jun	Jul	Aug	Sep	Oct	Nov	Dec	Jahr
Referenz (Ø1991-2000)	- 1,5	- 1,1	+ 3,8	+ 6,9	+ 11,5	+ 14,1	+ 16,1	+ 16,2	+ 13,1	+ 9,2	+ 2,4	- 0,2	+ 7,6
Basisszenario (Ø2031-2040)	- 0,5	+ 1,4	+ 4,3	+ 8,6	+ 13,8	+ 16,5	+ 18,5	+ 18,1	+ 14,4	+ 10,4	+ 5,0	+ 1,7	+ 9,4

Maximum Temperatur [°C]



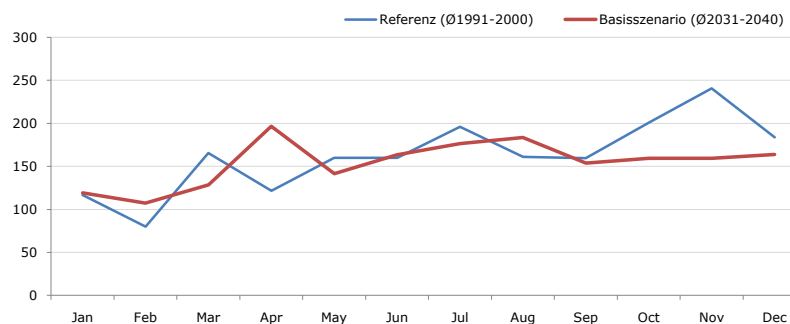
Maximum Temperatur [°C]	Jan	Feb	Mar	Apr	May	Jun	Jul	Aug	Sep	Oct	Nov	Dec	Jahr
Referenz (Ø1991-2000)	+ 12,5	+ 13,7	+ 19,2	+ 22,2	+ 26,4	+ 29,2	+ 30,1	+ 31,0	+ 27,2	+ 24,1	+ 16,6	+ 14,7	+ 22,3
Basisszenario (Ø2031-2040)	+ 12,2	+ 15,6	+ 19,1	+ 23,1	+ 28,9	+ 31,1	+ 33,5	+ 31,7	+ 27,1	+ 25,2	+ 22,5	+ 15,4	+ 23,8

Minimum Temperatur [°C]



Minimum Temperatur [°C]	Jan	Feb	Mar	Apr	May	Jun	Jul	Aug	Sep	Oct	Nov	Dec	Jahr
Referenz (Ø1991-2000)	- 17,7	- 17,5	- 12,3	- 9,3	- 3,6	- 0,2	+ 3,8	+ 2,5	+ 0,2	- 5,3	- 12,7	- 15,4	- 7,2
Basisszenario (Ø2031-2040)	- 18,8	- 16,6	- 12,9	- 3,2	+ 0,9	+ 1,6	+ 6,2	+ 4,2	+ 2,4	- 3,6	- 10,0	- 15,8	- 5,4

Niederschlag [mm]



Niederschlag [mm]	Jan	Feb	Mar	Apr	May	Jun	Jul	Aug	Sep	Oct	Nov	Dec	Jahr
Referenz (Ø1991-2000)	116,8	79,8	165,5	121,5	160,0	159,8	196,1	161,2	159,7	200,7	240,8	183,8	1945,8
Basisszenario (Ø2031-2040)	119,1	107,2	128,7	196,6	141,5	163,3	176,5	183,5	153,9	159,6	159,3	164,0	1853,2

Q: Franziska Strauss, Herbert Formayer, Veronika Asamer, Erwin Schmid, 2010; Climate change data for Austria and the period 2008-2040 with one day and km2 resolution.

Ergebnisdarstellung: Dietmar Weinberger und Franz Sinabell, WIFO, www.wifo.ac.at.

Hinweise: Hervorgegangen aus dem Projekt "Werkzeuge für Modelle einer nachhaltigen Wirtschaft", im Rahmen der Programme proVISION und PFEIL10, finanziert vom Bundesministerium für Land- und Forstwirtschaft, Umwelt und Wasserwirtschaft.

Nähere Informationen: www.landnutzung.at

Referenz (Ø1991-2000): Klimabedingungen in der Periode 1991 bis 2000

Basisszenario (Ø2031-2040): Mittlerer Temperaturanstieg und gleichbleibende Niederschlagsverteilung