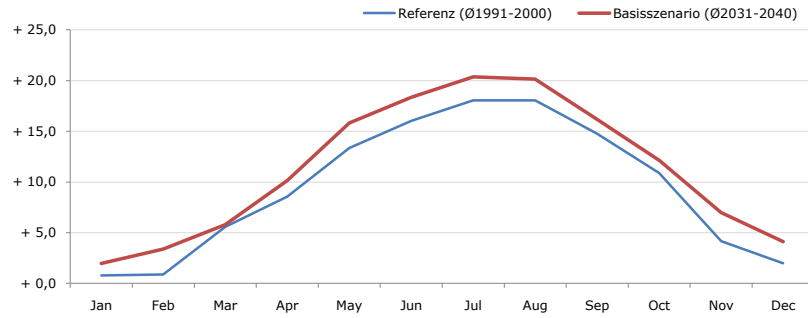


**Gemeindename:**  
 Gemeindegennzahl  
 Bezirk  
 Bundesland  
 Anzahl der Klimacluster

**Oberndorf bei Salzburg**  
 50326  
 Salzburg-Umgebung  
 Salzburg  
 2

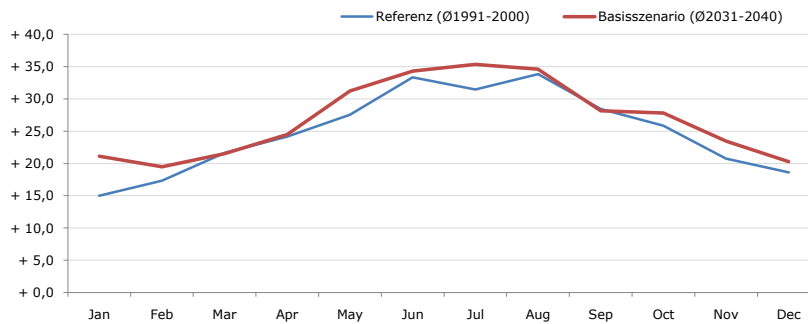


**Durchschnittstemperatur [°C]**



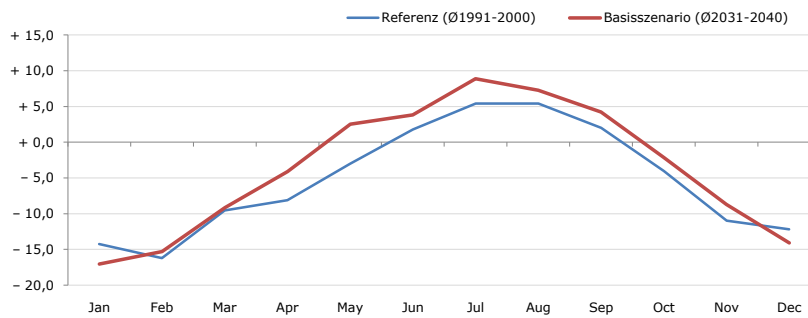
Average temperature [°C]	Jan	Feb	Mar	Apr	May	Jun	Jul	Aug	Sep	Oct	Nov	Dec	Jahr
Referenz (Ø1991-2000)	+ 0,8	+ 0,9	+ 5,6	+ 8,6	+ 13,4	+ 16,0	+ 18,1	+ 18,1	+ 14,8	+ 10,9	+ 4,2	+ 2,0	+ 9,5
Basisszenario (Ø2031-2040)	+ 2,0	+ 3,4	+ 5,8	+ 10,1	+ 15,8	+ 18,3	+ 20,4	+ 20,1	+ 16,2	+ 12,1	+ 7,0	+ 4,1	+ 11,3

**Maximum Temperatur [°C]**



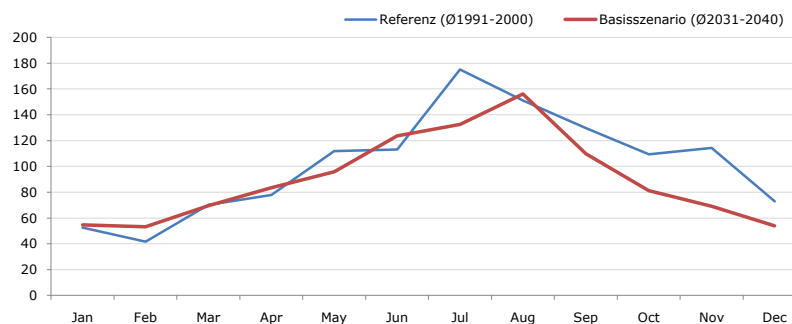
Maximum Temperatur [°C]	Jan	Feb	Mar	Apr	May	Jun	Jul	Aug	Sep	Oct	Nov	Dec	Jahr
Referenz (Ø1991-2000)	+ 15,0	+ 17,3	+ 21,6	+ 24,2	+ 27,6	+ 33,4	+ 31,5	+ 33,8	+ 28,4	+ 25,9	+ 20,8	+ 18,6	+ 24,9
Basisszenario (Ø2031-2040)	+ 21,1	+ 19,5	+ 21,5	+ 24,5	+ 31,2	+ 34,3	+ 35,4	+ 34,6	+ 28,2	+ 27,8	+ 23,4	+ 20,3	+ 26,9

**Minimum Temperatur [°C]**



Minimum Temperatur [°C]	Jan	Feb	Mar	Apr	May	Jun	Jul	Aug	Sep	Oct	Nov	Dec	Jahr
Referenz (Ø1991-2000)	- 14,3	- 16,2	- 9,6	- 8,1	- 3,0	+ 1,8	+ 5,4	+ 5,4	+ 2,0	- 4,0	- 11,0	- 12,2	- 5,2
Basisszenario (Ø2031-2040)	- 17,1	- 15,3	- 9,2	- 4,1	+ 2,5	+ 3,8	+ 8,9	+ 7,3	+ 4,2	- 2,1	- 8,7	- 14,1	- 3,6

**Niederschlag [mm]**



Niederschlag [mm]	Jan	Feb	Mar	Apr	May	Jun	Jul	Aug	Sep	Oct	Nov	Dec	Jahr
Referenz (Ø1991-2000)	52,7	41,6	70,2	77,9	112,0	113,0	175,0	151,0	129,7	109,3	114,4	72,8	1219,5
Basisszenario (Ø2031-2040)	54,7	53,2	69,5	83,4	95,8	123,5	132,5	156,0	109,9	81,2	69,2	53,8	1082,7

Q: Franziska Strauss, Herbert Formayer, Veronika Asamer, Erwin Schmid, 2010; Climate change data for Austria and the period 2008-2040 with one day and km2 resolution.

Ergebnisdarstellung: Dietmar Weinberger und Franz Sinabell, WIFO, www.wifo.ac.at.

Hinweise: Hervorgegangen aus dem Projekt "Werkzeuge für Modelle einer nachhaltigen Wirtschaft", im Rahmen der Programme proVISION und PFEIL10, finanziert vom Bundesministerium für Land- und Forstwirtschaft, Umwelt und Wasserwirtschaft.

Nähere Informationen: www.landnutzung.at

Referenz (Ø1991-2000): Klimabedingungen in der Periode 1991 bis 2000

Basisszenario (Ø2031-2040): Mittlerer Temperaturanstieg und gleichbleibende Niederschlagsverteilung