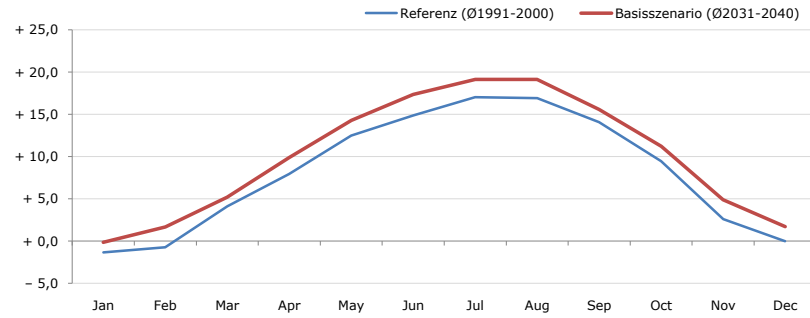


Gemeindename:
 Gemeindegennzahl
 Bezirk
 Bundesland
 Anzahl der Klimacluster

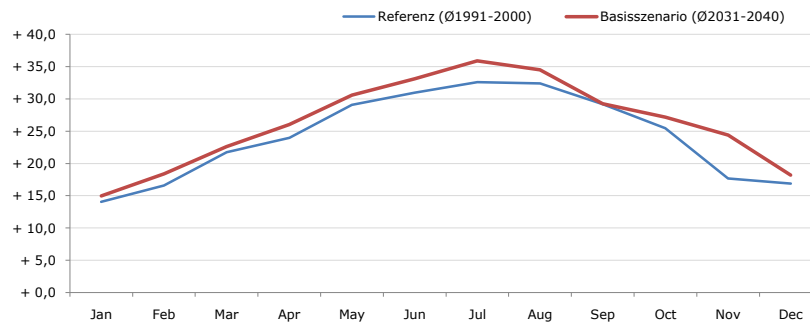
Koppl
 50321
 Salzburg-Umgebung
 Salzburg
 4

Durchschnittstemperatur [°C]



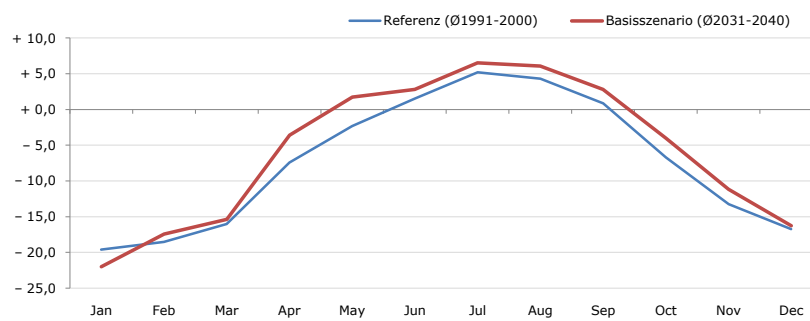
Average temperature [°C]	Jan	Feb	Mar	Apr	May	Jun	Jul	Aug	Sep	Oct	Nov	Dec	Jahr
Referenz (Ø1991-2000)	-1,3	-0,7	+4,1	+8,0	+12,5	+14,9	+17,0	+16,9	+14,1	+9,4	+2,6	+0,0	+8,2
Basisszenario (Ø2031-2040)	-0,1	+1,7	+5,2	+9,9	+14,3	+17,4	+19,1	+19,1	+15,6	+11,2	+4,9	+1,7	+10,1

Maximum Temperatur [°C]



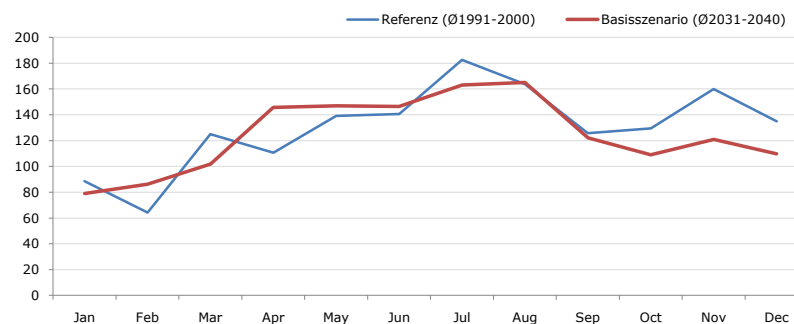
Maximum Temperatur [°C]	Jan	Feb	Mar	Apr	May	Jun	Jul	Aug	Sep	Oct	Nov	Dec	Jahr
Referenz (Ø1991-2000)	+14,1	+16,6	+21,7	+24,0	+29,1	+31,0	+32,6	+32,4	+29,2	+25,5	+17,7	+16,9	+24,3
Basisszenario (Ø2031-2040)	+15,0	+18,4	+22,6	+26,1	+30,6	+33,1	+35,9	+34,5	+29,2	+27,2	+24,4	+18,2	+26,3

Minimum Temperatur [°C]



Minimum Temperatur [°C]	Jan	Feb	Mar	Apr	May	Jun	Jul	Aug	Sep	Oct	Nov	Dec	Jahr
Referenz (Ø1991-2000)	-19,6	-18,6	-16,0	-7,4	-2,3	+1,5	+5,2	+4,3	+0,9	-6,7	-13,3	-16,8	-7,3
Basisszenario (Ø2031-2040)	-22,0	-17,5	-15,4	-3,6	+1,8	+2,8	+6,5	+6,1	+2,8	-4,0	-11,2	-16,3	-5,8

Niederschlag [mm]



Niederschlag [mm]	Jan	Feb	Mar	Apr	May	Jun	Jul	Aug	Sep	Oct	Nov	Dec	Jahr
Referenz (Ø1991-2000)	88,6	64,3	124,9	110,6	139,1	140,6	182,6	163,7	125,8	129,6	160,0	135,0	1564,7
Basisszenario (Ø2031-2040)	79,0	86,2	101,7	145,6	146,8	146,5	163,0	165,1	122,0	109,1	120,9	109,9	1495,8

Q: Franziska Strauss, Herbert Formayer, Veronika Asamer, Erwin Schmid, 2010; Climate change data for Austria and the period 2008-2040 with one day and km2 resolution.

Ergebnisdarstellung: Dietmar Weinberger und Franz Sinabell, WIFO, www.wifo.ac.at.

Hinweise: Hervorgegangen aus dem Projekt "Werkzeuge für Modelle einer nachhaltigen Wirtschaft", im Rahmen der Programme proVISION und PFEIL10, finanziert vom Bundesministerium für Land- und Forstwirtschaft, Umwelt und Wasserwirtschaft.

Nähere Informationen: www.landnutzung.at

Referenz (Ø1991-2000): Klimabedingungen in der Periode 1991 bis 2000

Basisszenario (Ø2031-2040): Mittlerer Temperaturanstieg und gleichbleibende Niederschlagsverteilung