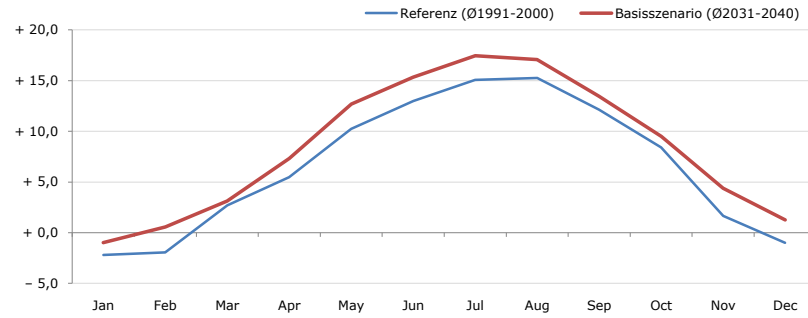


Gemeindename:
 Gemeindegennzahl
 Bezirk
 Bundesland
 Anzahl der Klimacluster

Hintersee
 50318
 Salzburg-Umgebung
 Salzburg
 2

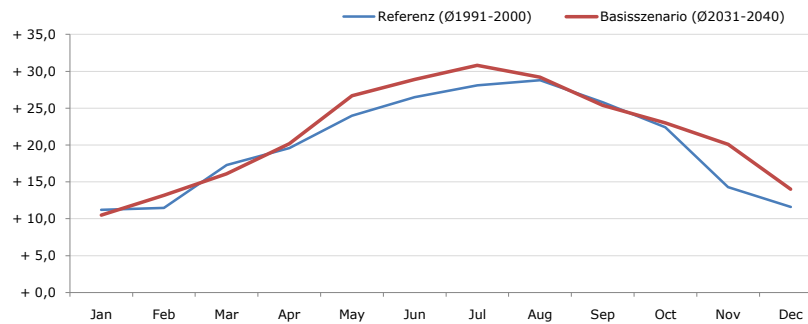


Durchschnittstemperatur [°C]



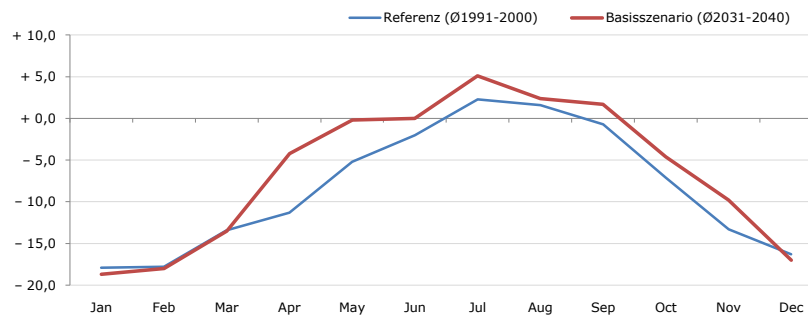
Average temperature [°C]	Jan	Feb	Mar	Apr	May	Jun	Jul	Aug	Sep	Oct	Nov	Dec	Jahr
Referenz (Ø1991-2000)	- 2,2	- 1,9	+ 2,7	+ 5,5	+ 10,2	+ 13,0	+ 15,1	+ 15,3	+ 12,1	+ 8,4	+ 1,7	- 1,0	+ 6,6
Basisszenario (Ø2031-2040)	- 1,0	+ 0,6	+ 3,1	+ 7,3	+ 12,7	+ 15,3	+ 17,5	+ 17,1	+ 13,4	+ 9,5	+ 4,4	+ 1,3	+ 8,5

Maximum Temperatur [°C]



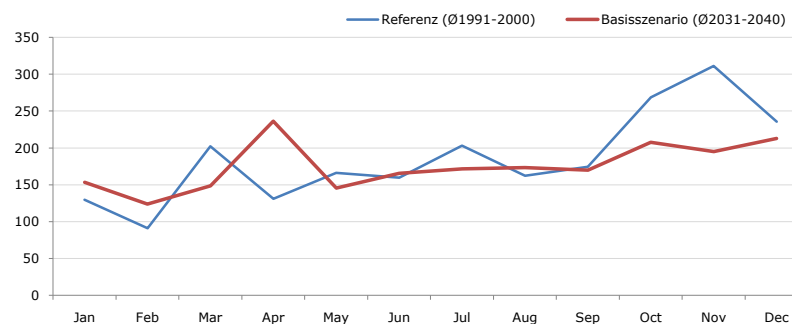
Maximum Temperatur [°C]	Jan	Feb	Mar	Apr	May	Jun	Jul	Aug	Sep	Oct	Nov	Dec	Jahr
Referenz (Ø1991-2000)	+ 11,2	+ 11,5	+ 17,3	+ 19,6	+ 24,0	+ 26,5	+ 28,1	+ 28,8	+ 25,8	+ 22,4	+ 14,3	+ 11,6	+ 20,1
Basisszenario (Ø2031-2040)	+ 10,5	+ 13,2	+ 16,1	+ 20,2	+ 26,7	+ 28,9	+ 30,8	+ 29,2	+ 25,4	+ 23,0	+ 20,1	+ 14,0	+ 21,5

Minimum Temperatur [°C]



Minimum Temperatur [°C]	Jan	Feb	Mar	Apr	May	Jun	Jul	Aug	Sep	Oct	Nov	Dec	Jahr
Referenz (Ø1991-2000)	- 17,9	- 17,8	- 13,4	- 11,3	- 5,2	- 2,0	+ 2,3	+ 1,6	- 0,7	- 7,1	- 13,3	- 16,3	- 8,4
Basisszenario (Ø2031-2040)	- 18,7	- 18,0	- 13,5	- 4,2	- 0,2	- 0,0	+ 5,1	+ 2,4	+ 1,7	- 4,6	- 9,8	- 17,0	- 6,3

Niederschlag [mm]



Niederschlag [mm]	Jan	Feb	Mar	Apr	May	Jun	Jul	Aug	Sep	Oct	Nov	Dec	Jahr
Referenz (Ø1991-2000)	129,5	91,3	202,1	131,1	166,1	159,6	203,1	162,4	174,6	268,6	311,3	235,8	2235,5
Basisszenario (Ø2031-2040)	153,6	123,8	148,5	236,2	145,6	165,7	171,5	173,3	170,0	207,8	194,9	213,1	2104,0

Q: Franziska Strauss, Herbert Formayer, Veronika Asamer, Erwin Schmid, 2010; Climate change data for Austria and the period 2008-2040 with one day and km2 resolution.

Ergebnisdarstellung: Dietmar Weinberger und Franz Sinabell, WIFO, www.wifo.ac.at.

Hinweise: Hervorgegangen aus dem Projekt "Werkzeuge für Modelle einer nachhaltigen Wirtschaft", im Rahmen der Programme proVISION und PFEIL10, finanziert vom Bundesministerium für Land- und Forstwirtschaft, Umwelt und Wasserwirtschaft.

Nähere Informationen: www.landnutzung.at

Referenz (Ø1991-2000): Klimabedingungen in der Periode 1991 bis 2000

Basisszenario (Ø2031-2040): Mittlerer Temperaturanstieg und gleichbleibende Niederschlagsverteilung