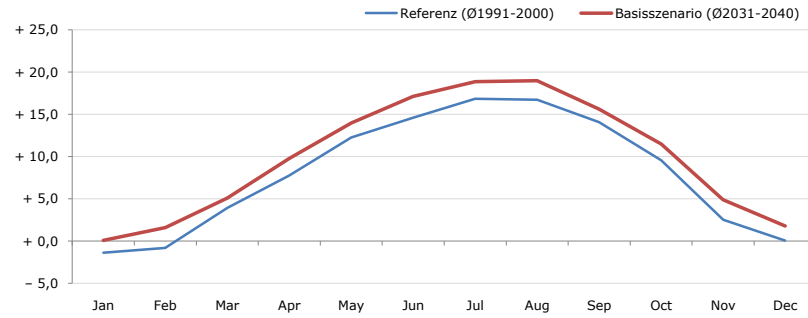


Gemeindename:
Gemeindekennzahl
Bezirk
Bundesland
Anzahl der Klimacluster

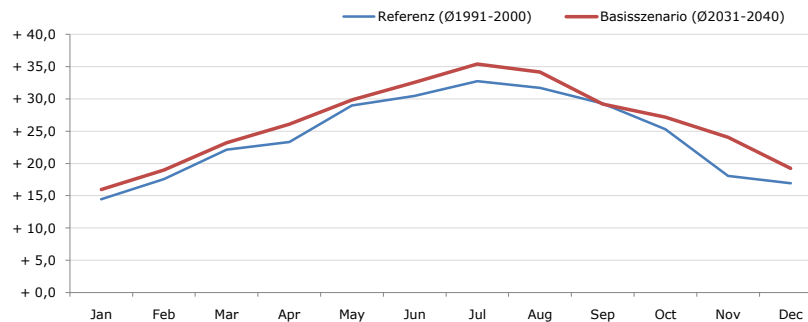
Großgmain
50315
Salzburg-Umgebung
Salzburg
6

Durchschnittstemperatur [°C]



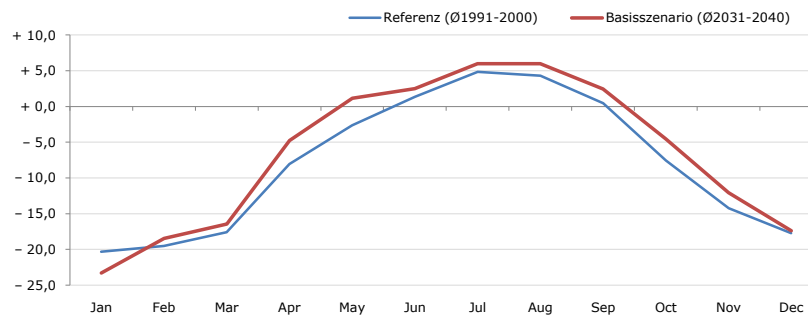
Average temperature [°C]	Jan	Feb	Mar	Apr	May	Jun	Jul	Aug	Sep	Oct	Nov	Dec	Jahr
Referenz (Ø1991-2000)	- 1,4	- 0,8	+ 3,9	+ 7,8	+ 12,3	+ 14,6	+ 16,9	+ 16,7	+ 14,1	+ 9,6	+ 2,5	+ 0,1	+ 8,1
Basisszenario (Ø2031-2040)	+ 0,1	+ 1,6	+ 5,1	+ 9,8	+ 14,0	+ 17,1	+ 18,9	+ 19,0	+ 15,6	+ 11,5	+ 4,9	+ 1,8	+ 10,0

Maximum Temperatur [°C]



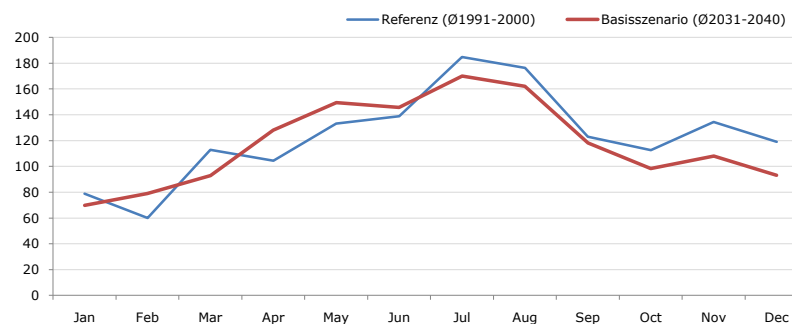
Maximum Temperatur [°C]	Jan	Feb	Mar	Apr	May	Jun	Jul	Aug	Sep	Oct	Nov	Dec	Jahr
Referenz (Ø1991-2000)	+ 14,4	+ 17,6	+ 22,1	+ 23,4	+ 29,0	+ 30,5	+ 32,7	+ 31,7	+ 29,3	+ 25,3	+ 18,1	+ 16,9	+ 24,3
Basisszenario (Ø2031-2040)	+ 16,0	+ 19,0	+ 23,2	+ 26,1	+ 29,8	+ 32,6	+ 35,4	+ 34,2	+ 29,2	+ 27,2	+ 24,1	+ 19,2	+ 26,4

Minimum Temperatur [°C]



Minimum Temperatur [°C]	Jan	Feb	Mar	Apr	May	Jun	Jul	Aug	Sep	Oct	Nov	Dec	Jahr
Referenz (Ø1991-2000)	- 20,3	- 19,5	- 17,6	- 8,0	- 2,6	+ 1,4	+ 4,9	+ 4,3	+ 0,4	- 7,6	- 14,3	- 17,7	- 8,0
Basisszenario (Ø2031-2040)	- 23,3	- 18,5	- 16,4	- 4,8	+ 1,2	+ 2,5	+ 6,0	+ 6,0	+ 2,5	- 4,5	- 12,1	- 17,4	- 6,5

Niederschlag [mm]



Niederschlag [mm]	Jan	Feb	Mar	Apr	May	Jun	Jul	Aug	Sep	Oct	Nov	Dec	Jahr
Referenz (Ø1991-2000)	78,9	59,9	112,9	104,5	133,2	138,9	184,8	176,4	123,1	112,6	134,5	119,0	1478,8
Basisszenario (Ø2031-2040)	69,9	79,1	92,8	128,1	149,4	145,7	169,9	162,1	118,2	98,3	107,9	93,2	1414,8

Q: Franziska Strauss, Herbert Formayer, Veronika Asamer, Erwin Schmid, 2010; Climate change data for Austria and the period 2008-2040 with one day and km2 resolution.

Ergebnisdarstellung: Dietmar Weinberger und Franz Sinabell, WIFO, www.wifo.ac.at.

Hinweise: Hervorgegangen aus dem Projekt "Werkzeuge für Modelle einer nachhaltigen Wirtschaft", im Rahmen der Programme proVISION und PFEIL10, finanziert vom Bundesministerium für Land- und Forstwirtschaft, Umwelt und Wasserwirtschaft.

Nähere Informationen: www.landnutzung.at

Referenz (Ø1991-2000): Klimabedingungen in der Periode 1991 bis 2000

Basisszenario (Ø2031-2040): Mittlerer Temperaturanstieg und gleichbleibende Niederschlagsverteilung