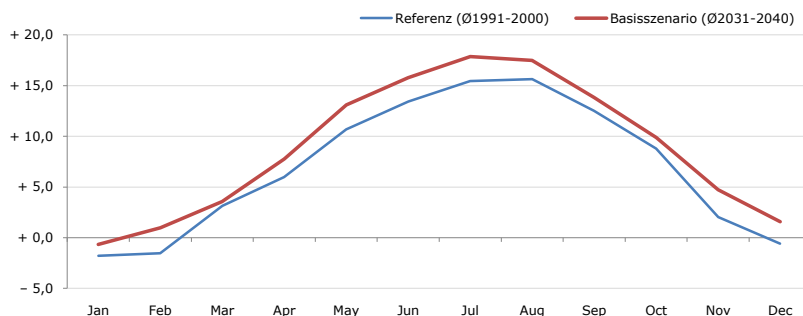


Gemeindename:
 Gemeindegennzahl
 Bezirk
 Bundesland
 Anzahl der Klimacluster

Faistenau
 50311
 Salzburg-Umgebung
 Salzburg
 3

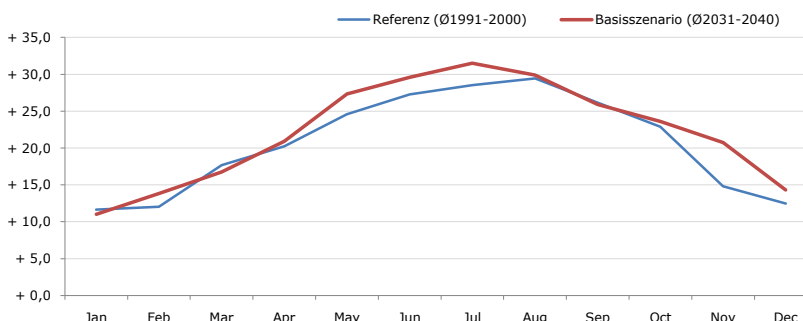


Durchschnittstemperatur [°C]



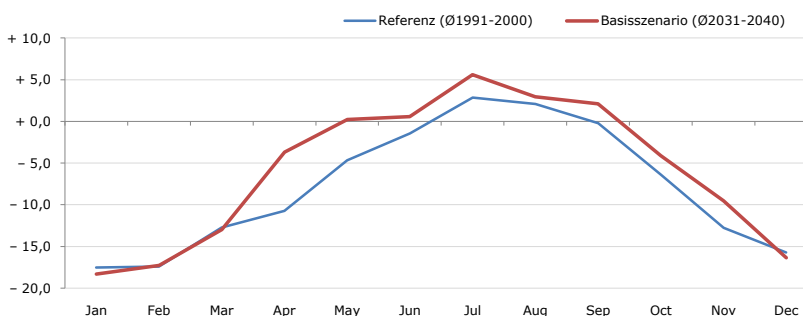
Average temperature [°C]	Jan	Feb	Mar	Apr	May	Jun	Jul	Aug	Sep	Oct	Nov	Dec	Jahr
Referenz (Ø1991-2000)	- 1,8	- 1,5	+ 3,1	+ 6,0	+ 10,7	+ 13,4	+ 15,5	+ 15,6	+ 12,5	+ 8,8	+ 2,0	- 0,6	+ 7,0
Basisszenario (Ø2031-2040)	- 0,7	+ 1,0	+ 3,6	+ 7,8	+ 13,1	+ 15,8	+ 17,9	+ 17,5	+ 13,8	+ 9,9	+ 4,7	+ 1,6	+ 8,9

Maximum Temperatur [°C]



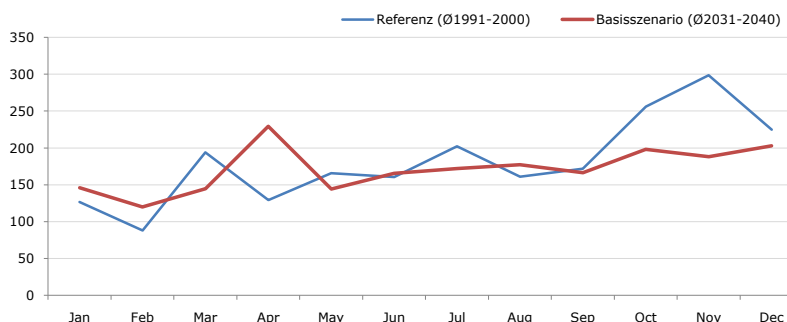
Maximum Temperatur [°C]	Jan	Feb	Mar	Apr	May	Jun	Jul	Aug	Sep	Oct	Nov	Dec	Jahr
Referenz (Ø1991-2000)	+ 11,7	+ 12,0	+ 17,7	+ 20,3	+ 24,6	+ 27,3	+ 28,5	+ 29,4	+ 26,2	+ 22,9	+ 14,8	+ 12,5	+ 20,7
Basisszenario (Ø2031-2040)	+ 11,0	+ 13,8	+ 16,7	+ 20,9	+ 27,3	+ 29,6	+ 31,5	+ 29,9	+ 25,9	+ 23,6	+ 20,7	+ 14,3	+ 22,2

Minimum Temperatur [°C]



Minimum Temperatur [°C]	Jan	Feb	Mar	Apr	May	Jun	Jul	Aug	Sep	Oct	Nov	Dec	Jahr
Referenz (Ø1991-2000)	- 17,5	- 17,4	- 12,7	- 10,7	- 4,7	- 1,4	+ 2,9	+ 2,1	- 0,2	- 6,4	- 12,8	- 15,7	- 7,8
Basisszenario (Ø2031-2040)	- 18,3	- 17,3	- 13,0	- 3,7	+ 0,2	+ 0,6	+ 5,6	+ 3,0	+ 2,1	- 4,1	- 9,5	- 16,4	- 5,8

Niederschlag [mm]



Niederschlag [mm]	Jan	Feb	Mar	Apr	May	Jun	Jul	Aug	Sep	Oct	Nov	Dec	Jahr
Referenz (Ø1991-2000)	126,6	88,0	194,2	129,5	165,8	160,4	202,1	160,8	171,9	256,0	298,5	224,8	2178,5
Basisszenario (Ø2031-2040)	146,1	120,2	144,7	229,3	144,4	165,4	172,2	177,4	166,3	198,2	187,9	203,1	2055,2

Q: Franziska Strauss, Herbert Formayer, Veronika Asamer, Erwin Schmid, 2010; Climate change data for Austria and the period 2008-2040 with one day and km2 resolution.
 Ergebnisdarstellung: Dietmar Weinberger und Franz Sinabell, WIFO, www.wifo.ac.at.
 Hinweise: Hervorgegangen aus dem Projekt "Werkzeuge für Modelle einer nachhaltigen Wirtschaft", im Rahmen der Programme proVISION und PFEIL10, finanziert vom Bundesministerium für Land- und Forstwirtschaft, Umwelt und Wasserwirtschaft.
 Nähere Informationen: www.landnutzung.at
 Referenz (Ø1991-2000): Klimabedingungen in der Periode 1991 bis 2000
 Basisszenario (Ø2031-2040): Mittlerer Temperaturanstieg und gleichbleibende Niederschlagsverteilung