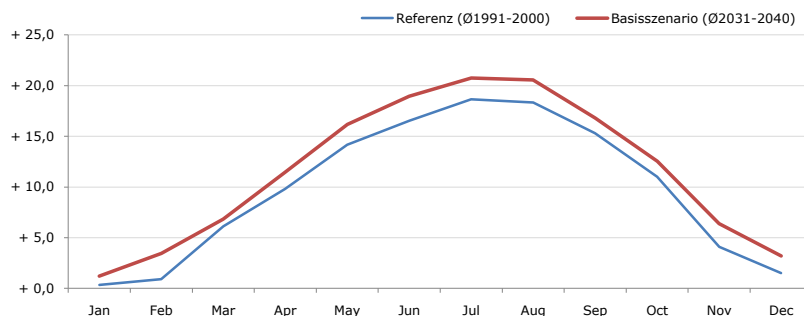


**Gemeindename:**  
 Gemeindegennzahl  
 Bezirk  
 Bundesland  
 Anzahl der Klimacluster

**Anthering**  
 50302  
 Salzburg-Umgebung  
 Salzburg  
 4

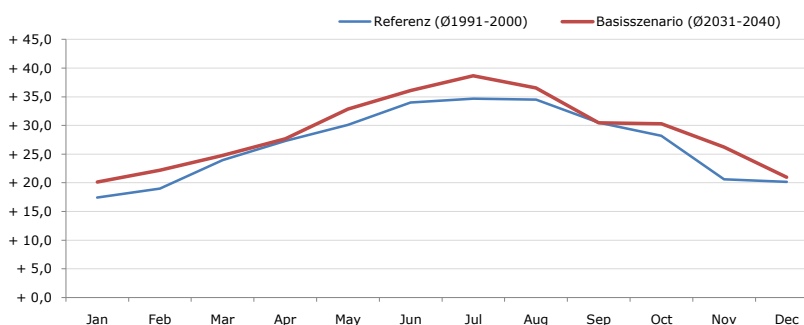


**Durchschnittstemperatur [°C]**



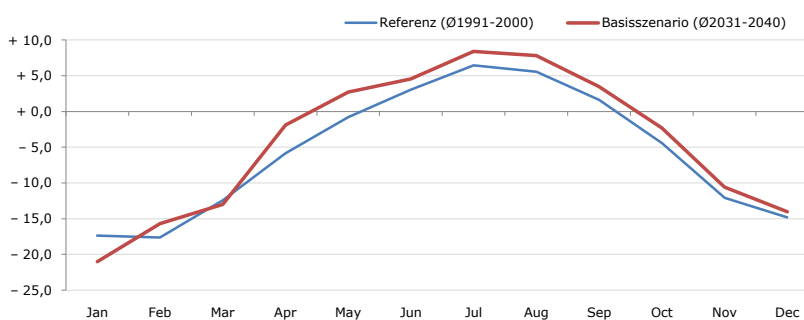
Average temperature [°C]	Jan	Feb	Mar	Apr	May	Jun	Jul	Aug	Sep	Oct	Nov	Dec	Jahr
Referenz (Ø1991-2000)	+ 0,3	+ 0,9	+ 6,1	+ 9,8	+ 14,2	+ 16,5	+ 18,6	+ 18,3	+ 15,3	+ 11,0	+ 4,1	+ 1,5	+ 9,8
Basisszenario (Ø2031-2040)	+ 1,2	+ 3,4	+ 6,8	+ 11,5	+ 16,2	+ 18,9	+ 20,8	+ 20,6	+ 16,8	+ 12,5	+ 6,4	+ 3,2	+ 11,6

**Maximum Temperatur [°C]**



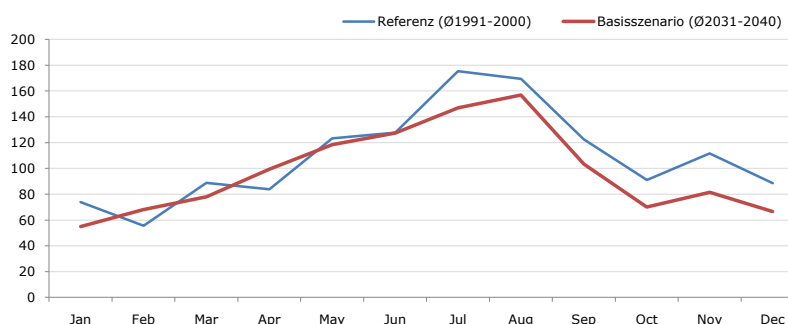
Maximum Temperatur [°C]	Jan	Feb	Mar	Apr	May	Jun	Jul	Aug	Sep	Oct	Nov	Dec	Jahr
Referenz (Ø1991-2000)	+ 17,4	+ 19,0	+ 24,0	+ 27,3	+ 30,1	+ 34,0	+ 34,7	+ 34,5	+ 30,5	+ 28,2	+ 20,6	+ 20,2	+ 26,7
Basisszenario (Ø2031-2040)	+ 20,1	+ 22,2	+ 24,8	+ 27,7	+ 32,9	+ 36,1	+ 38,7	+ 36,5	+ 30,4	+ 30,3	+ 26,2	+ 21,0	+ 28,9

**Minimum Temperatur [°C]**



Minimum Temperatur [°C]	Jan	Feb	Mar	Apr	May	Jun	Jul	Aug	Sep	Oct	Nov	Dec	Jahr
Referenz (Ø1991-2000)	- 17,4	- 17,6	- 12,4	- 5,9	- 0,8	+ 3,0	+ 6,5	+ 5,6	+ 1,6	- 4,4	- 12,1	- 14,8	- 5,7
Basisszenario (Ø2031-2040)	- 21,0	- 15,7	- 13,0	- 1,9	+ 2,7	+ 4,6	+ 8,4	+ 7,8	+ 3,5	- 2,3	- 10,6	- 14,0	- 4,2

**Niederschlag [mm]**



Niederschlag [mm]	Jan	Feb	Mar	Apr	May	Jun	Jul	Aug	Sep	Oct	Nov	Dec	Jahr
Referenz (Ø1991-2000)	73,9	55,6	88,7	83,8	123,1	127,8	175,4	169,4	122,5	91,1	111,5	88,6	1311,5
Basisszenario (Ø2031-2040)	54,9	68,0	78,1	99,2	118,5	127,4	147,0	156,8	103,4	70,0	81,4	66,7	1171,4

Q: Franziska Strauss, Herbert Formayer, Veronika Asamer, Erwin Schmid, 2010; Climate change data for Austria and the period 2008-2040 with one day and km2 resolution.

Ergebnisdarstellung: Dietmar Weinberger und Franz Sinabell, WIFO, www.wifo.ac.at.

Hinweise: Hervorgegangen aus dem Projekt "Werkzeuge für Modelle einer nachhaltigen Wirtschaft", im Rahmen der Programme proVISION und PFEIL10, finanziert vom Bundesministerium für Land- und Forstwirtschaft, Umwelt und Wasserwirtschaft.

Nähere Informationen: www.landnutzung.at

Referenz (Ø1991-2000): Klimabedingungen in der Periode 1991 bis 2000

Basisszenario (Ø2031-2040): Mittlerer Temperaturanstieg und gleichbleibende Niederschlagsverteilung