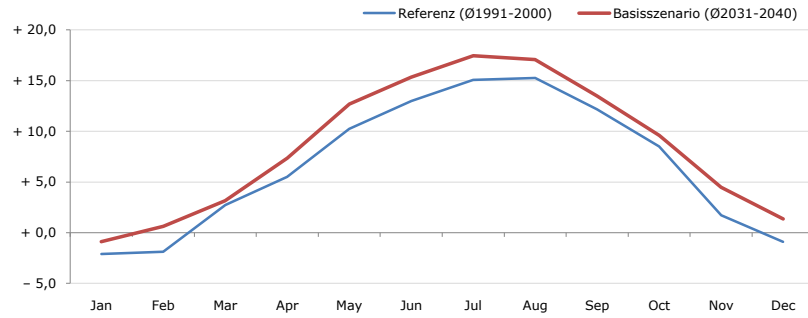


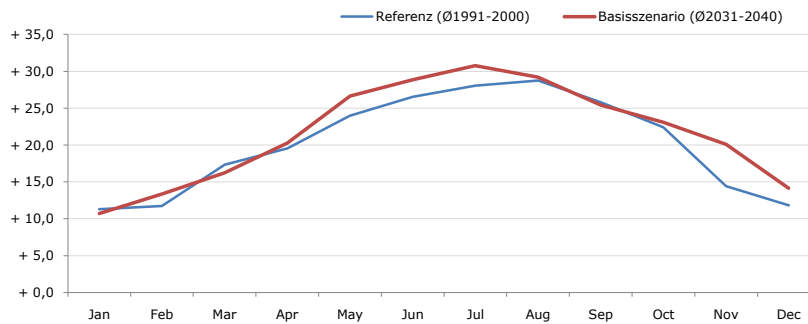
Gemeindename: Krispl
Gemeindekennzahl: 50206
Bezirk: Hallein
Bundesland: Salzburg
Anzahl der Klimacluster: 3

Durchschnittstemperatur [°C]



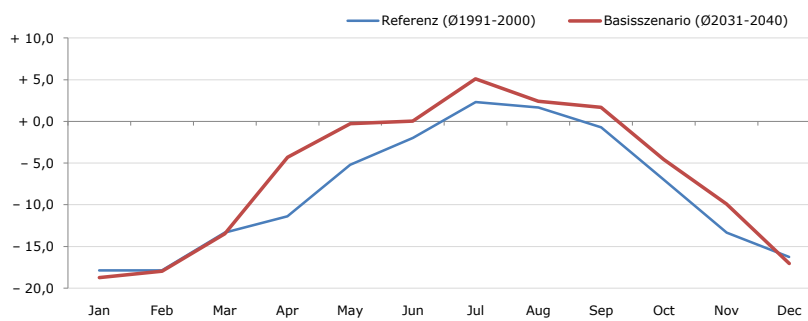
Average temperature [°C]	Jan	Feb	Mar	Apr	May	Jun	Jul	Aug	Sep	Oct	Nov	Dec	Jahr
Referenz (Ø1991-2000)	- 2,1	- 1,9	+ 2,7	+ 5,5	+ 10,2	+ 13,0	+ 15,1	+ 15,3	+ 12,2	+ 8,5	+ 1,7	- 0,9	+ 6,7
Basisszenario (Ø2031-2040)	- 0,9	+ 0,6	+ 3,2	+ 7,3	+ 12,7	+ 15,3	+ 17,5	+ 17,1	+ 13,5	+ 9,6	+ 4,5	+ 1,3	+ 8,5

Maximum Temperatur [°C]



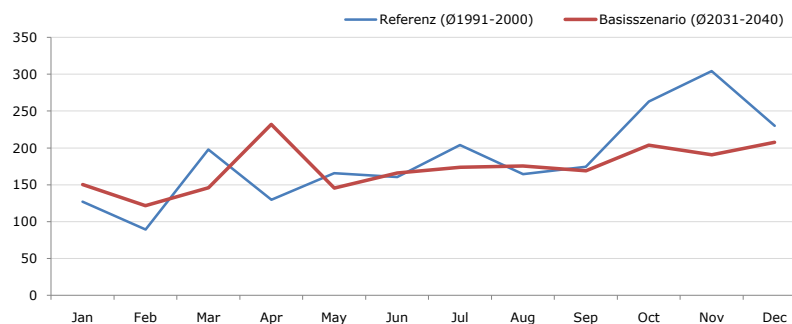
Maximum Temperatur [°C]	Jan	Feb	Mar	Apr	May	Jun	Jul	Aug	Sep	Oct	Nov	Dec	Jahr
Referenz (Ø1991-2000)	+ 11,3	+ 11,7	+ 17,3	+ 19,5	+ 24,0	+ 26,5	+ 28,1	+ 28,7	+ 25,8	+ 22,4	+ 14,4	+ 11,8	+ 20,2
Basisszenario (Ø2031-2040)	+ 10,7	+ 13,4	+ 16,2	+ 20,3	+ 26,6	+ 28,9	+ 30,8	+ 29,2	+ 25,4	+ 23,1	+ 20,1	+ 14,1	+ 21,6

Minimum Temperatur [°C]



Minimum Temperatur [°C]	Jan	Feb	Mar	Apr	May	Jun	Jul	Aug	Sep	Oct	Nov	Dec	Jahr
Referenz (Ø1991-2000)	- 17,9	- 17,9	- 13,4	- 11,4	- 5,2	- 2,0	+ 2,3	+ 1,7	- 0,7	- 7,0	- 13,3	- 16,3	- 8,4
Basisszenario (Ø2031-2040)	- 18,7	- 18,0	- 13,5	- 4,3	- 0,3	+ 0,0	+ 5,1	+ 2,4	+ 1,7	- 4,6	- 9,9	- 17,0	- 6,4

Niederschlag [mm]



Niederschlag [mm]	Jan	Feb	Mar	Apr	May	Jun	Jul	Aug	Sep	Oct	Nov	Dec	Jahr
Referenz (Ø1991-2000)	127,2	89,4	197,8	129,6	165,7	160,5	204,0	164,4	174,5	263,2	304,2	229,8	2210,4
Basisszenario (Ø2031-2040)	150,2	121,6	146,2	231,9	145,4	166,2	174,0	175,5	169,0	203,8	190,9	207,6	2082,2

Q: Franziska Strauss, Herbert Formayer, Veronika Asamer, Erwin Schmid, 2010; Climate change data for Austria and the period 2008-2040 with one day and km2 resolution.

Ergebnisdarstellung: Dietmar Weinberger und Franz Sinabell, WIFO, www.wifo.ac.at.

Hinweise: Hervorgegangen aus dem Projekt "Werkzeuge für Modelle einer nachhaltigen Wirtschaft", im Rahmen der Programme proVISION und PFEIL10, finanziert vom Bundesministerium für Land- und Forstwirtschaft, Umwelt und Wasserwirtschaft.

Nähere Informationen: www.landnutzung.at

Referenz (Ø1991-2000): Klimabedingungen in der Periode 1991 bis 2000

Basisszenario (Ø2031-2040): Mittlerer Temperaturanstieg und gleichbleibende Niederschlagsverteilung