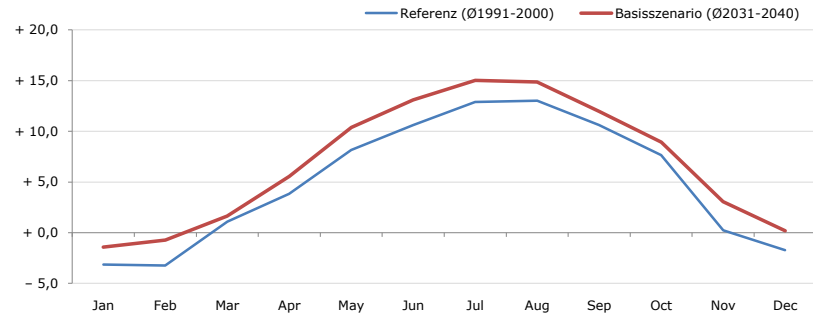


Gemeindename:
 Gemeindegennzahl
 Bezirk
 Bundesland
 Anzahl der Klimacluster

Golling an der Salzach
 50204
 Hallein
 Salzburg
 6

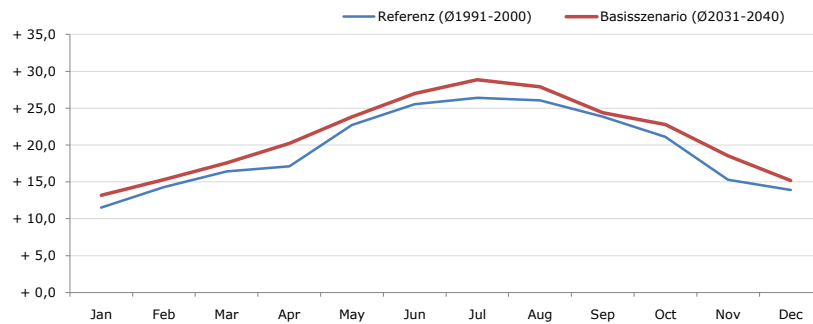


Durchschnittstemperatur [°C]



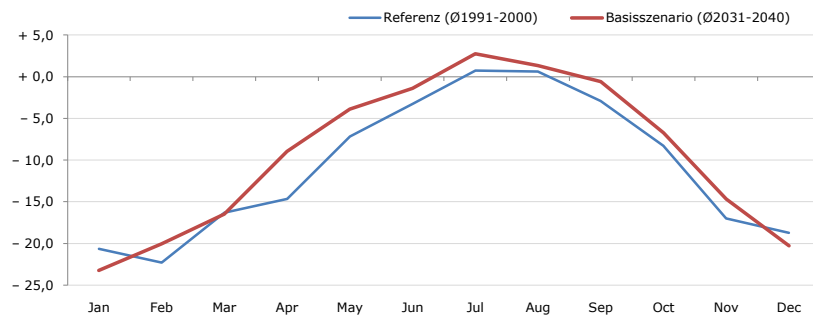
Average temperature [°C]	Jan	Feb	Mar	Apr	May	Jun	Jul	Aug	Sep	Oct	Nov	Dec	Jahr
Referenz (Ø1991-2000)	- 3,1	- 3,2	+ 1,1	+ 3,8	+ 8,2	+ 10,6	+ 12,9	+ 13,0	+ 10,6	+ 7,7	+ 0,2	- 1,7	+ 5,1
Basisszenario (Ø2031-2040)	- 1,4	- 0,7	+ 1,6	+ 5,6	+ 10,4	+ 13,1	+ 15,0	+ 14,9	+ 12,0	+ 8,9	+ 3,1	+ 0,2	+ 6,9

Maximum Temperatur [°C]



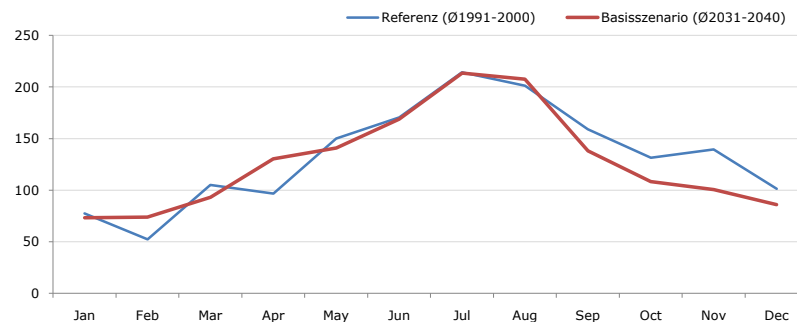
Maximum Temperatur [°C]	Jan	Feb	Mar	Apr	May	Jun	Jul	Aug	Sep	Oct	Nov	Dec	Jahr
Referenz (Ø1991-2000)	+ 11,5	+ 14,3	+ 16,4	+ 17,1	+ 22,7	+ 25,5	+ 26,4	+ 26,0	+ 23,8	+ 21,1	+ 15,3	+ 13,9	+ 19,6
Basisszenario (Ø2031-2040)	+ 13,2	+ 15,3	+ 17,6	+ 20,2	+ 23,8	+ 27,0	+ 28,9	+ 27,9	+ 24,4	+ 22,8	+ 18,5	+ 15,2	+ 21,3

Minimum Temperatur [°C]



Minimum Temperatur [°C]	Jan	Feb	Mar	Apr	May	Jun	Jul	Aug	Sep	Oct	Nov	Dec	Jahr
Referenz (Ø1991-2000)	- 20,6	- 22,3	- 16,3	- 14,7	- 7,2	- 3,2	+ 0,7	+ 0,6	- 2,9	- 8,3	- 17,0	- 18,7	- 10,7
Basisszenario (Ø2031-2040)	- 23,2	- 20,1	- 16,5	- 8,9	- 3,9	- 1,4	+ 2,8	+ 1,3	- 0,6	- 6,7	- 14,7	- 20,3	- 9,3

Niederschlag [mm]



Niederschlag [mm]	Jan	Feb	Mar	Apr	May	Jun	Jul	Aug	Sep	Oct	Nov	Dec	Jahr
Referenz (Ø1991-2000)	77,6	52,3	105,1	96,7	149,9	170,4	214,1	201,1	158,9	131,4	139,6	101,5	1598,6
Basisszenario (Ø2031-2040)	73,4	74,0	93,0	130,4	140,9	168,7	213,5	207,5	138,0	108,3	100,5	86,1	1534,3

Q: Franziska Strauss, Herbert Formayer, Veronika Asamer, Erwin Schmid, 2010; Climate change data for Austria and the period 2008-2040 with one day and km2 resolution.

Ergebnisdarstellung: Dietmar Weinberger und Franz Sinabell, WIFO, www.wifo.ac.at.

Hinweise: Hervorgegangen aus dem Projekt "Werkzeuge für Modelle einer nachhaltigen Wirtschaft", im Rahmen der Programme proVISION und PFEIL10, finanziert vom Bundesministerium für Land- und Forstwirtschaft, Umwelt und Wasserwirtschaft.

Nähere Informationen: www.landnutzung.at

Referenz (Ø1991-2000): Klimabedingungen in der Periode 1991 bis 2000

Basisszenario (Ø2031-2040): Mittlerer Temperaturanstieg und gleichbleibende Niederschlagsverteilung