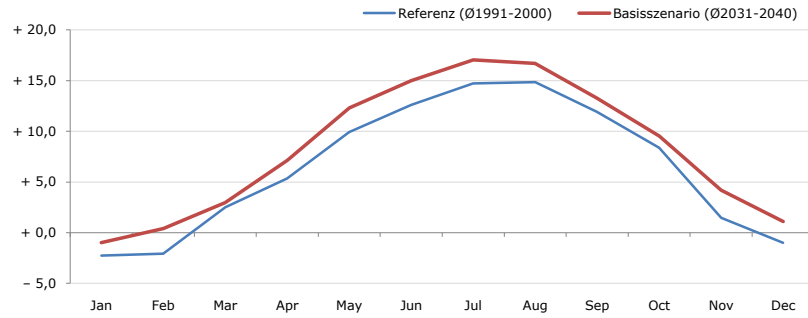


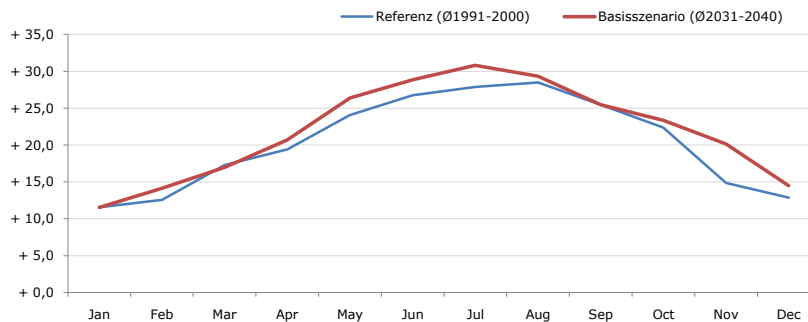
Gemeindename: Abtenau
Gemeindekennzahl: 50201
Bezirk: Hallein
Bundesland: Salzburg
Anzahl der Klimacluster: 7

Durchschnittstemperatur [°C]



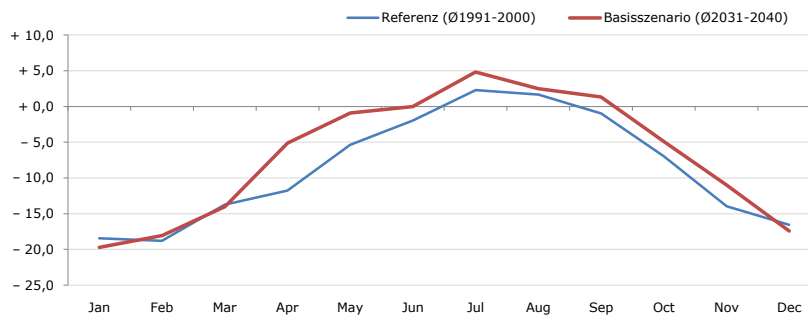
Average temperature [°C]	Jan	Feb	Mar	Apr	May	Jun	Jul	Aug	Sep	Oct	Nov	Dec	Jahr
Referenz (Ø1991-2000)	- 2,2	- 2,1	+ 2,5	+ 5,3	+ 9,9	+ 12,6	+ 14,7	+ 14,9	+ 11,9	+ 8,4	+ 1,5	- 1,0	+ 6,4
Basisszenario (Ø2031-2040)	- 1,0	+ 0,4	+ 3,0	+ 7,1	+ 12,3	+ 15,0	+ 17,0	+ 16,7	+ 13,3	+ 9,5	+ 4,2	+ 1,1	+ 8,3

Maximum Temperatur [°C]



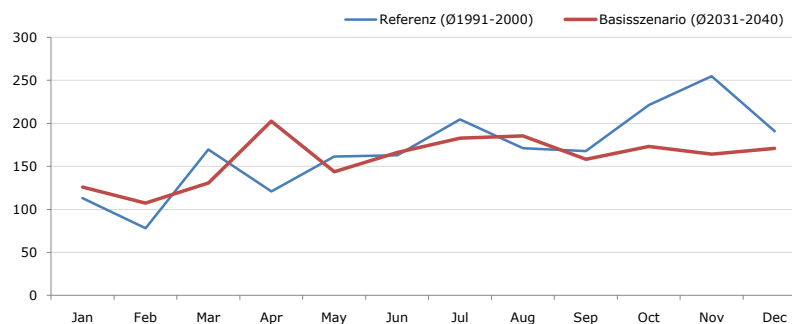
Maximum Temperatur [°C]	Jan	Feb	Mar	Apr	May	Jun	Jul	Aug	Sep	Oct	Nov	Dec	Jahr
Referenz (Ø1991-2000)	+ 11,5	+ 12,6	+ 17,3	+ 19,4	+ 24,1	+ 26,8	+ 27,9	+ 28,5	+ 25,5	+ 22,4	+ 14,9	+ 12,9	+ 20,3
Basisszenario (Ø2031-2040)	+ 11,5	+ 14,2	+ 16,9	+ 20,7	+ 26,4	+ 28,9	+ 30,8	+ 29,3	+ 25,5	+ 23,3	+ 20,1	+ 14,5	+ 21,9

Minimum Temperatur [°C]



Minimum Temperatur [°C]	Jan	Feb	Mar	Apr	May	Jun	Jul	Aug	Sep	Oct	Nov	Dec	Jahr
Referenz (Ø1991-2000)	- 18,4	- 18,8	- 13,8	- 11,8	- 5,4	- 2,0	+ 2,3	+ 1,6	- 1,0	- 7,0	- 14,0	- 16,6	- 8,7
Basisszenario (Ø2031-2040)	- 19,7	- 18,1	- 14,0	- 5,1	- 0,9	- 0,0	+ 4,8	+ 2,5	+ 1,3	- 4,9	- 11,0	- 17,5	- 6,8

Niederschlag [mm]



Niederschlag [mm]	Jan	Feb	Mar	Apr	May	Jun	Jul	Aug	Sep	Oct	Nov	Dec	Jahr
Referenz (Ø1991-2000)	113,1	78,0	169,6	121,0	161,6	162,9	204,8	170,9	167,8	221,4	254,9	190,7	2016,7
Basisszenario (Ø2031-2040)	125,8	107,5	130,6	202,6	143,6	166,1	182,9	185,6	158,2	173,2	164,2	171,0	1911,3

Q: Franziska Strauss, Herbert Formayer, Veronika Asamer, Erwin Schmid, 2010; Climate change data for Austria and the period 2008-2040 with one day and km2 resolution.

Ergebnisdarstellung: Dietmar Weinberger und Franz Sinabell, WIFO, www.wifo.ac.at.

Hinweise: Hervorgegangen aus dem Projekt "Werkzeuge für Modelle einer nachhaltigen Wirtschaft", im Rahmen der Programme proVISION und PFEIL10, finanziert vom Bundesministerium für Land- und Forstwirtschaft, Umwelt und Wasserwirtschaft.

Nähere Informationen: www.landnutzung.at

Referenz (Ø1991-2000): Klimabedingungen in der Periode 1991 bis 2000

Basisszenario (Ø2031-2040): Mittlerer Temperaturanstieg und gleichbleibende Niederschlagsverteilung