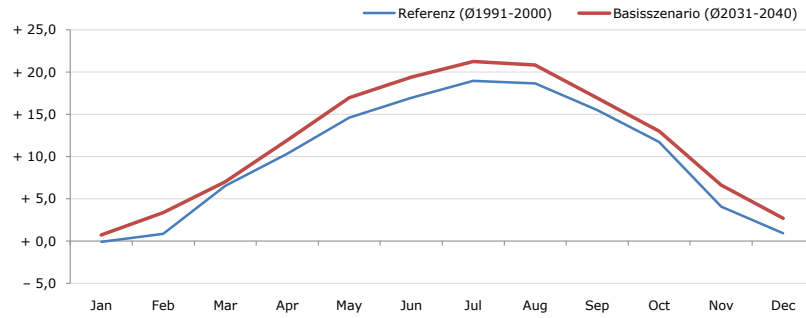


Gemeindename: Salzburg
Gemeindekennzahl: 50101
Bezirk: Salzburg
Bundesland: Salzburg
Anzahl der Klimacluster: 5

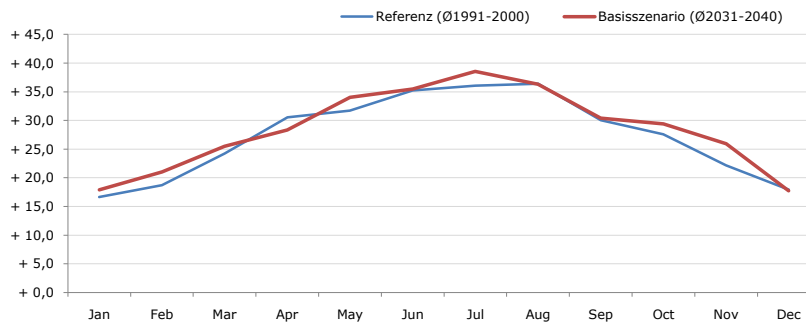


Durchschnittstemperatur [°C]



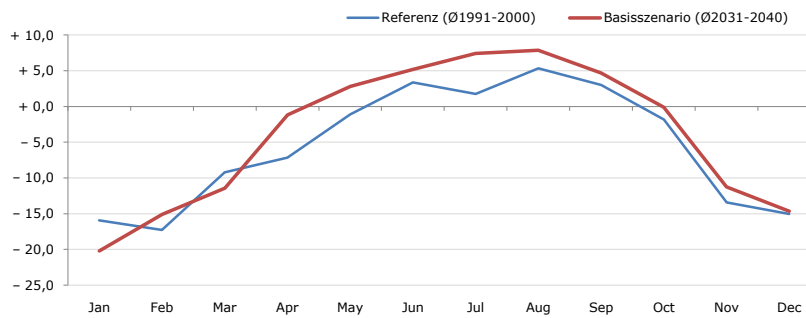
Average temperature [°C]	Jan	Feb	Mar	Apr	May	Jun	Jul	Aug	Sep	Oct	Nov	Dec	Jahr
Referenz (Ø1991-2000)	-0,1	+0,9	+6,6	+10,3	+14,6	+17,0	+19,0	+18,7	+15,5	+11,7	+4,1	+1,0	+10,0
Basisszenario (Ø2031-2040)	+0,7	+3,4	+7,0	+11,9	+17,0	+19,4	+21,3	+20,8	+17,0	+13,0	+6,6	+2,7	+11,8

Maximum Temperatur [°C]



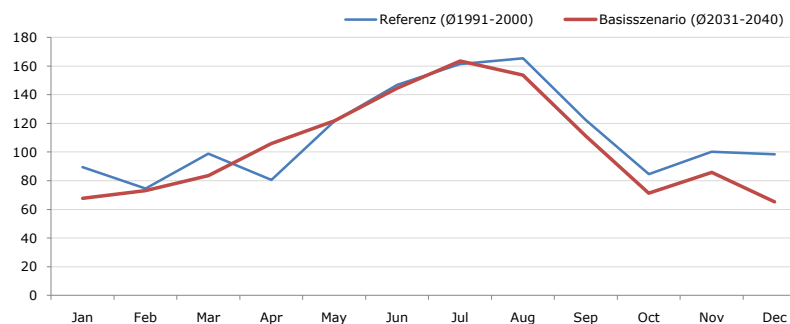
Maximum Temperatur [°C]	Jan	Feb	Mar	Apr	May	Jun	Jul	Aug	Sep	Oct	Nov	Dec	Jahr
Referenz (Ø1991-2000)	+16,6	+18,7	+24,2	+30,5	+31,7	+35,2	+36,1	+36,4	+30,0	+27,6	+22,2	+17,9	+27,3
Basisszenario (Ø2031-2040)	+17,9	+21,1	+25,5	+28,3	+34,0	+35,5	+38,6	+36,3	+30,4	+29,4	+25,9	+17,7	+28,4

Minimum Temperatur [°C]



Minimum Temperatur [°C]	Jan	Feb	Mar	Apr	May	Jun	Jul	Aug	Sep	Oct	Nov	Dec	Jahr
Referenz (Ø1991-2000)	-16,0	-17,3	-9,2	-7,2	-1,1	+3,4	+1,7	+5,3	+3,0	-1,8	-13,4	-15,1	-5,6
Basisszenario (Ø2031-2040)	-20,2	-15,1	-11,4	-1,2	+2,8	+5,2	+7,4	+7,9	+4,7	-0,1	-11,3	-14,7	-3,8

Niederschlag [mm]



Niederschlag [mm]	Jan	Feb	Mar	Apr	May	Jun	Jul	Aug	Sep	Oct	Nov	Dec	Jahr
Referenz (Ø1991-2000)	89,5	74,4	98,8	80,6	121,4	147,0	161,4	165,4	122,3	84,5	100,2	98,4	1344,1
Basisszenario (Ø2031-2040)	67,8	73,1	83,6	106,0	121,7	144,5	163,5	153,7	110,9	71,2	85,7	65,3	1247,0

Q: Franziska Strauss, Herbert Formayer, Veronika Asamer, Erwin Schmid, 2010; Climate change data for Austria and the period 2008-2040 with one day and km2 resolution.

Ergebnisdarstellung: Dietmar Weinberger und Franz Sinabell, WIFO, www.wifo.ac.at.

Hinweise: Hervorgegangen aus dem Projekt "Werkzeuge für Modelle einer nachhaltigen Wirtschaft", im Rahmen der Programme proVISION und PFEIL10, finanziert vom Bundesministerium für Land- und Forstwirtschaft, Umwelt und Wasserwirtschaft.

Nähere Informationen: www.landnutzung.at

Referenz (Ø1991-2000): Klimabedingungen in der Periode 1991 bis 2000

Basisszenario (Ø2031-2040): Mittlerer Temperaturanstieg und gleichbleibende Niederschlagsverteilung