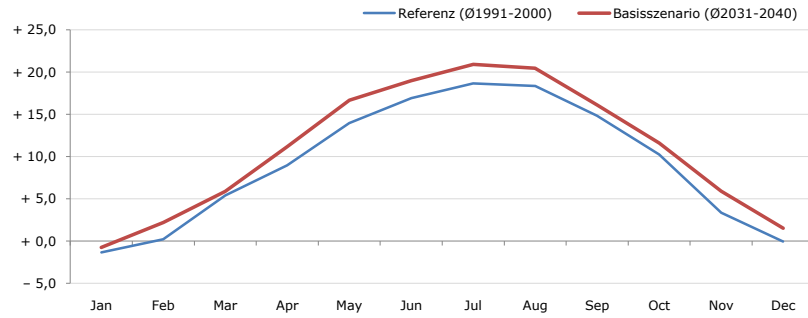


Gemeindename:
 Gemeindegennzahl
 Bezirk
 Bundesland
 Anzahl der Klimacluster

Offenhausen
 41814
 Wels-Land
 Oberösterreich
 2

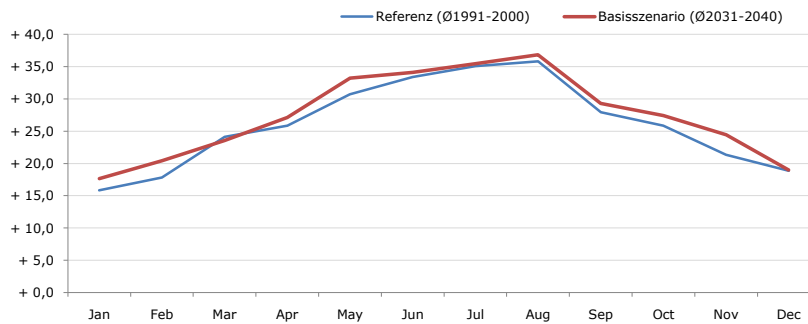


Durchschnittstemperatur [°C]



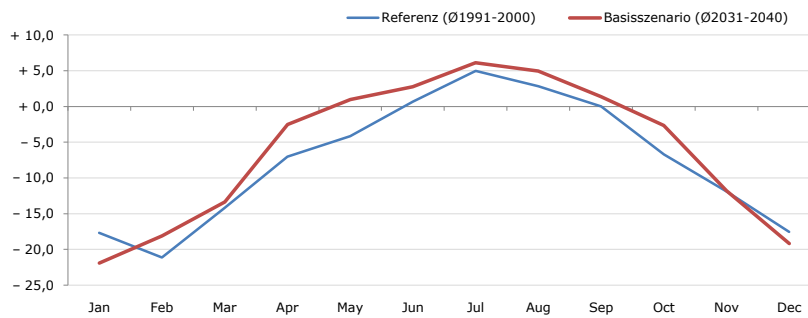
Average temperature [°C]	Jan	Feb	Mar	Apr	May	Jun	Jul	Aug	Sep	Oct	Nov	Dec	Jahr
Referenz (Ø1991-2000)	- 1,3	+ 0,2	+ 5,4	+ 9,0	+ 14,0	+ 16,9	+ 18,7	+ 18,4	+ 14,9	+ 10,2	+ 3,4	- 0,1	+ 9,2
Basisszenario (Ø2031-2040)	- 0,7	+ 2,2	+ 5,9	+ 11,2	+ 16,7	+ 19,0	+ 20,9	+ 20,5	+ 16,1	+ 11,6	+ 5,9	+ 1,5	+ 10,9

Maximum Temperatur [°C]



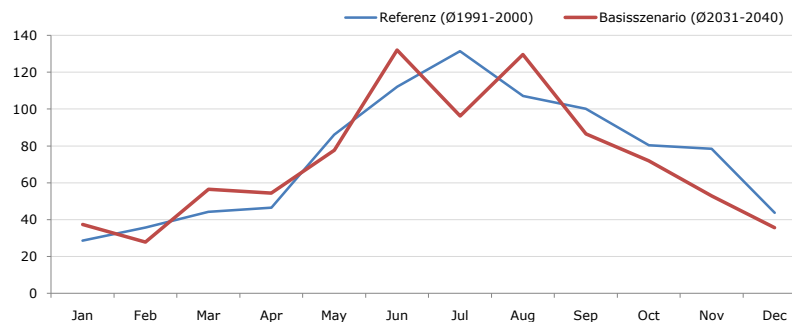
Maximum Temperatur [°C]	Jan	Feb	Mar	Apr	May	Jun	Jul	Aug	Sep	Oct	Nov	Dec	Jahr
Referenz (Ø1991-2000)	+ 15,9	+ 17,8	+ 24,1	+ 25,8	+ 30,7	+ 33,4	+ 35,1	+ 35,8	+ 28,0	+ 25,9	+ 21,3	+ 18,9	+ 26,1
Basisszenario (Ø2031-2040)	+ 17,7	+ 20,4	+ 23,6	+ 27,1	+ 33,2	+ 34,1	+ 35,5	+ 36,9	+ 29,3	+ 27,4	+ 24,4	+ 19,0	+ 27,4

Minimum Temperatur [°C]



Minimum Temperatur [°C]	Jan	Feb	Mar	Apr	May	Jun	Jul	Aug	Sep	Oct	Nov	Dec	Jahr
Referenz (Ø1991-2000)	- 17,7	- 21,2	- 14,2	- 7,0	- 4,2	+ 0,7	+ 5,0	+ 2,8	+ 0,0	- 6,7	- 11,9	- 17,6	- 7,6
Basisszenario (Ø2031-2040)	- 21,9	- 18,1	- 13,4	- 2,5	+ 1,0	+ 2,8	+ 6,1	+ 5,0	+ 1,4	- 2,7	- 11,8	- 19,2	- 6,1

Niederschlag [mm]



Niederschlag [mm]	Jan	Feb	Mar	Apr	May	Jun	Jul	Aug	Sep	Oct	Nov	Dec	Jahr
Referenz (Ø1991-2000)	28,6	35,7	44,3	46,4	86,0	112,2	131,4	107,1	100,2	80,3	78,4	43,7	894,4
Basisszenario (Ø2031-2040)	37,4	27,8	56,4	54,4	77,6	132,1	96,2	129,6	86,6	72,0	52,9	35,7	858,7

Q: Franziska Strauss, Herbert Formayer, Veronika Asamer, Erwin Schmid, 2010; Climate change data for Austria and the period 2008-2040 with one day and km2 resolution.

Ergebnisdarstellung: Dietmar Weinberger und Franz Sinabell, WIFO, www.wifo.ac.at.

Hinweise: Hervorgegangen aus dem Projekt "Werkzeuge für Modelle einer nachhaltigen Wirtschaft", im Rahmen der Programme proVISION und PFEIL10, finanziert vom Bundesministerium für Land- und Forstwirtschaft, Umwelt und Wasserwirtschaft.

Nähere Informationen: www.landnutzung.at

Referenz (Ø1991-2000): Klimabedingungen in der Periode 1991 bis 2000

Basisszenario (Ø2031-2040): Mittlerer Temperaturanstieg und gleichbleibende Niederschlagsverteilung