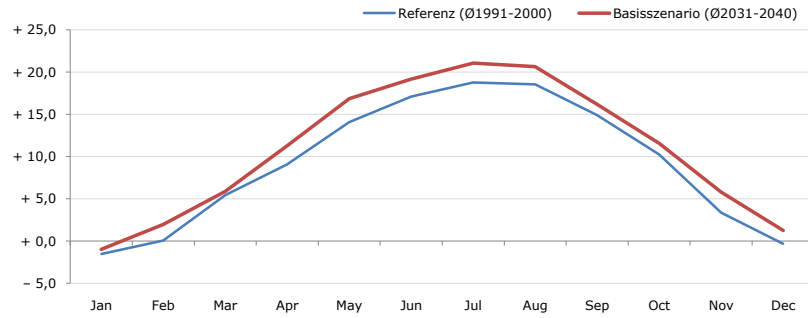


**Gemeindename:**  
 Gemeindegennzahl  
 Bezirk  
 Bundesland  
 Anzahl der Klimacluster

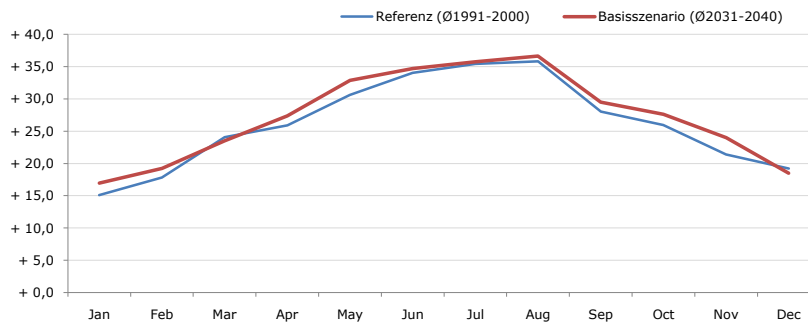
**Holzhausen**  
 41809  
 Wels-Land  
 Oberösterreich  
 2

**Durchschnittstemperatur [°C]**



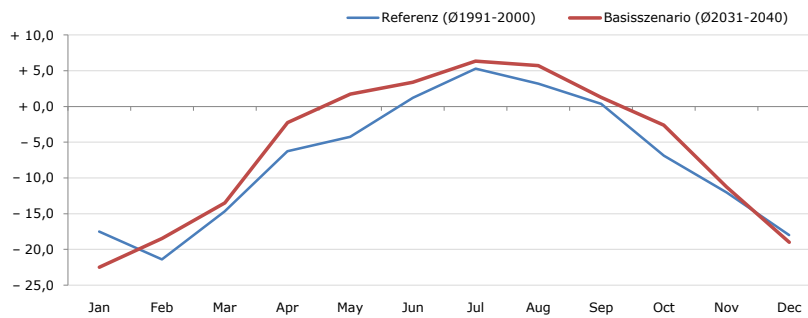
Average temperature [°C]	Jan	Feb	Mar	Apr	May	Jun	Jul	Aug	Sep	Oct	Nov	Dec	Jahr
Referenz (Ø1991-2000)	- 1,5	+ 0,1	+ 5,5	+ 9,1	+ 14,1	+ 17,1	+ 18,8	+ 18,5	+ 14,9	+ 10,3	+ 3,4	- 0,3	+ 9,2
Basisszenario (Ø2031-2040)	- 1,0	+ 2,0	+ 5,9	+ 11,3	+ 16,9	+ 19,2	+ 21,1	+ 20,6	+ 16,2	+ 11,6	+ 5,8	+ 1,3	+ 11,0

**Maximum Temperatur [°C]**



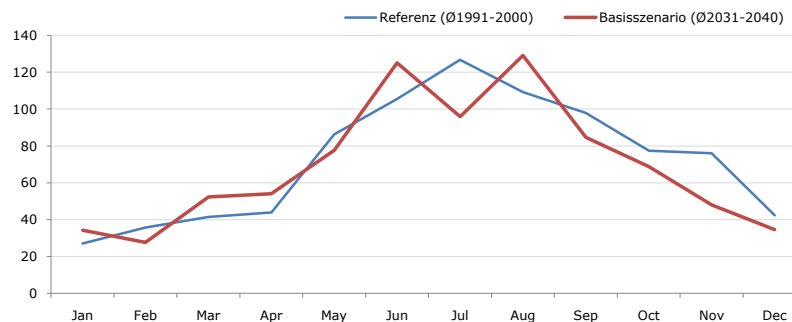
Maximum Temperatur [°C]	Jan	Feb	Mar	Apr	May	Jun	Jul	Aug	Sep	Oct	Nov	Dec	Jahr
Referenz (Ø1991-2000)	+ 15,1	+ 17,8	+ 24,1	+ 25,9	+ 30,6	+ 34,1	+ 35,5	+ 35,9	+ 28,1	+ 26,0	+ 21,4	+ 19,2	+ 26,2
Basisszenario (Ø2031-2040)	+ 17,0	+ 19,3	+ 23,5	+ 27,4	+ 32,9	+ 34,7	+ 35,8	+ 36,7	+ 29,5	+ 27,6	+ 24,0	+ 18,5	+ 27,3

**Minimum Temperatur [°C]**



Minimum Temperatur [°C]	Jan	Feb	Mar	Apr	May	Jun	Jul	Aug	Sep	Oct	Nov	Dec	Jahr
Referenz (Ø1991-2000)	- 17,5	- 21,4	- 14,7	- 6,3	- 4,3	+ 1,2	+ 5,3	+ 3,2	+ 0,4	- 6,9	- 12,1	- 18,0	- 7,5
Basisszenario (Ø2031-2040)	- 22,5	- 18,5	- 13,5	- 2,3	+ 1,8	+ 3,4	+ 6,4	+ 5,7	+ 1,3	- 2,6	- 11,3	- 19,0	- 5,9

**Niederschlag [mm]**



Niederschlag [mm]	Jan	Feb	Mar	Apr	May	Jun	Jul	Aug	Sep	Oct	Nov	Dec	Jahr
Referenz (Ø1991-2000)	27,1	35,7	41,6	44,0	86,3	105,5	126,7	109,2	97,9	77,4	76,0	42,3	869,8
Basisszenario (Ø2031-2040)	34,3	27,8	52,3	54,0	77,7	125,0	96,0	129,1	84,7	68,8	48,0	34,7	832,2

Q: Franziska Strauss, Herbert Formayer, Veronika Asamer, Erwin Schmid, 2010; Climate change data for Austria and the period 2008-2040 with one day and km2 resolution.

Ergebnisdarstellung: Dietmar Weinberger und Franz Sinabell, WIFO, www.wifo.ac.at.

Hinweise: Hervorgegangen aus dem Projekt "Werkzeuge für Modelle einer nachhaltigen Wirtschaft", im Rahmen der Programme proVISION und PFEIL10, finanziert vom Bundesministerium für Land- und Forstwirtschaft, Umwelt und Wasserwirtschaft.

Nähere Informationen: www.landnutzung.at

Referenz (Ø1991-2000): Klimabedingungen in der Periode 1991 bis 2000

Basisszenario (Ø2031-2040): Mittlerer Temperaturanstieg und gleichbleibende Niederschlagsverteilung