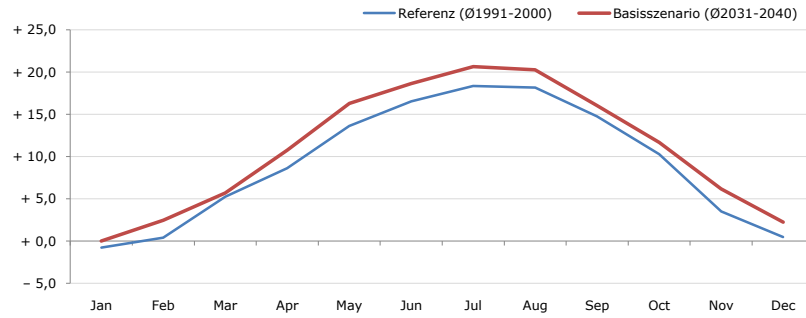


Gemeindename:
 Gemeindegennzahl
 Bezirk
 Bundesland
 Anzahl der Klimacluster

Bad Wimsbach-Neydharting
 41803
 Wels-Land
 Oberösterreich
 2

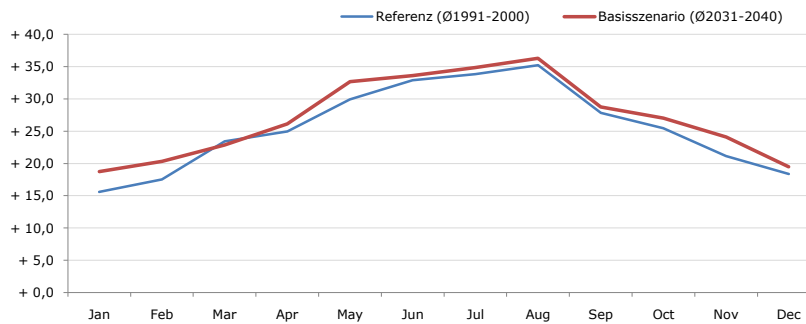


Durchschnittstemperatur [°C]



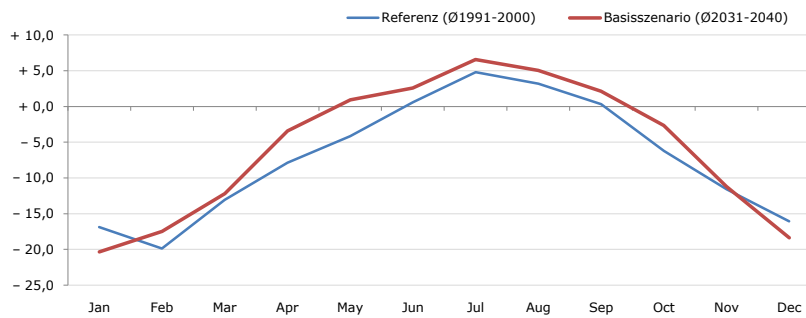
Average temperature [°C]	Jan	Feb	Mar	Apr	May	Jun	Jul	Aug	Sep	Oct	Nov	Dec	Jahr
Referenz (Ø1991-2000)	- 0,8	+ 0,4	+ 5,3	+ 8,6	+ 13,6	+ 16,5	+ 18,4	+ 18,2	+ 14,8	+ 10,3	+ 3,5	+ 0,5	+ 9,2
Basisszenario (Ø2031-2040)	+ 0,0	+ 2,5	+ 5,7	+ 10,8	+ 16,3	+ 18,7	+ 20,7	+ 20,3	+ 16,0	+ 11,7	+ 6,2	+ 2,3	+ 11,0

Maximum Temperatur [°C]



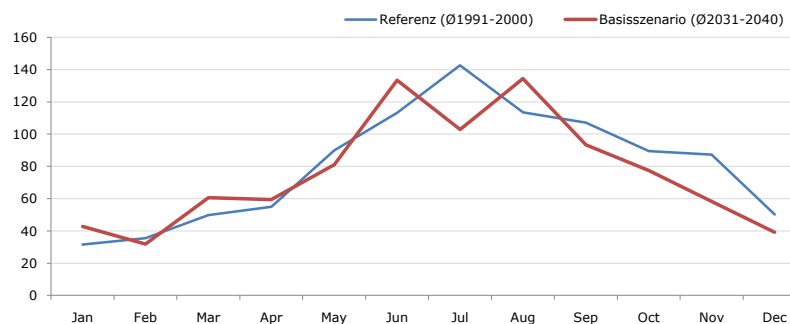
Maximum Temperatur [°C]	Jan	Feb	Mar	Apr	May	Jun	Jul	Aug	Sep	Oct	Nov	Dec	Jahr
Referenz (Ø1991-2000)	+ 15,6	+ 17,5	+ 23,4	+ 25,0	+ 29,9	+ 32,9	+ 33,8	+ 35,3	+ 27,9	+ 25,5	+ 21,1	+ 18,4	+ 25,6
Basisszenario (Ø2031-2040)	+ 18,7	+ 20,3	+ 22,8	+ 26,2	+ 32,7	+ 33,6	+ 34,9	+ 36,3	+ 28,8	+ 27,0	+ 24,1	+ 19,5	+ 27,1

Minimum Temperatur [°C]



Minimum Temperatur [°C]	Jan	Feb	Mar	Apr	May	Jun	Jul	Aug	Sep	Oct	Nov	Dec	Jahr
Referenz (Ø1991-2000)	- 16,9	- 19,9	- 13,1	- 7,9	- 4,1	+ 0,6	+ 4,8	+ 3,2	+ 0,3	- 6,2	- 11,6	- 16,1	- 7,2
Basisszenario (Ø2031-2040)	- 20,4	- 17,5	- 12,2	- 3,4	+ 0,9	+ 2,6	+ 6,6	+ 5,0	+ 2,1	- 2,7	- 11,2	- 18,4	- 5,6

Niederschlag [mm]



Niederschlag [mm]	Jan	Feb	Mar	Apr	May	Jun	Jul	Aug	Sep	Oct	Nov	Dec	Jahr
Referenz (Ø1991-2000)	31,6	35,4	49,8	55,0	89,9	113,3	142,7	113,5	107,1	89,5	87,2	50,1	965,1
Basisszenario (Ø2031-2040)	42,6	31,9	60,5	59,5	81,1	133,5	102,9	134,4	93,3	77,4	58,3	39,2	914,5

Q: Franziska Strauss, Herbert Formayer, Veronika Asamer, Erwin Schmid, 2010; Climate change data for Austria and the period 2008-2040 with one day and km2 resolution.

Ergebnisdarstellung: Dietmar Weinberger und Franz Sinabell, WIFO, www.wifo.ac.at.

Hinweise: Hervorgegangen aus dem Projekt "Werkzeuge für Modelle einer nachhaltigen Wirtschaft", im Rahmen der Programme proVISION und PFEIL10, finanziert vom Bundesministerium für Land- und Forstwirtschaft, Umwelt und Wasserwirtschaft.

Nähere Informationen: www.landnutzung.at

Referenz (Ø1991-2000): Klimabedingungen in der Periode 1991 bis 2000

Basisszenario (Ø2031-2040): Mittlerer Temperaturanstieg und gleichbleibende Niederschlagsverteilung