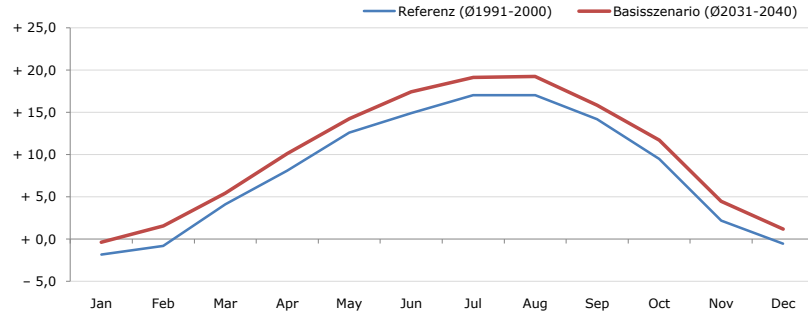


**Gemeindename:**  
 Gemeindegennzahl  
 Bezirk  
 Bundesland  
 Anzahl der Klimacluster

**Weißkirchen im Attergau**  
 41748  
 Vöcklabruck  
 Oberösterreich  
 2

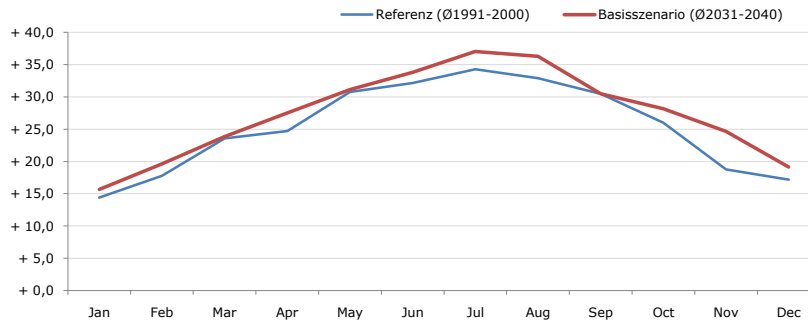


**Durchschnittstemperatur [°C]**



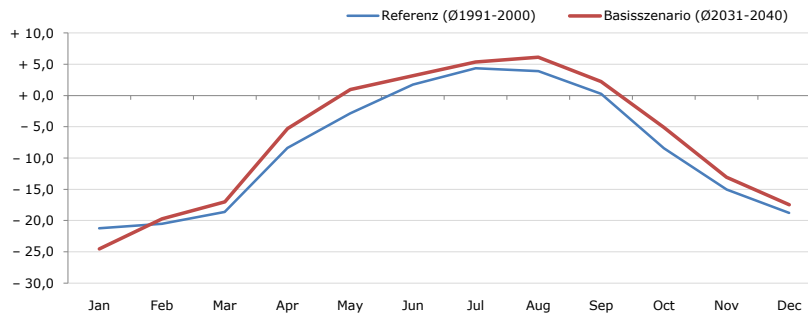
Average temperature [°C]	Jan	Feb	Mar	Apr	May	Jun	Jul	Aug	Sep	Oct	Nov	Dec	Jahr
Referenz (Ø1991-2000)	- 1,8	- 0,8	+ 4,1	+ 8,1	+ 12,6	+ 14,9	+ 17,1	+ 17,0	+ 14,2	+ 9,5	+ 2,2	- 0,5	<b>+ 8,1</b>
Basisszenario (Ø2031-2040)	- 0,4	+ 1,6	+ 5,4	+ 10,1	+ 14,3	+ 17,4	+ 19,1	+ 19,3	+ 15,9	+ 11,7	+ 4,5	+ 1,2	<b>+ 10,1</b>

**Maximum Temperatur [°C]**



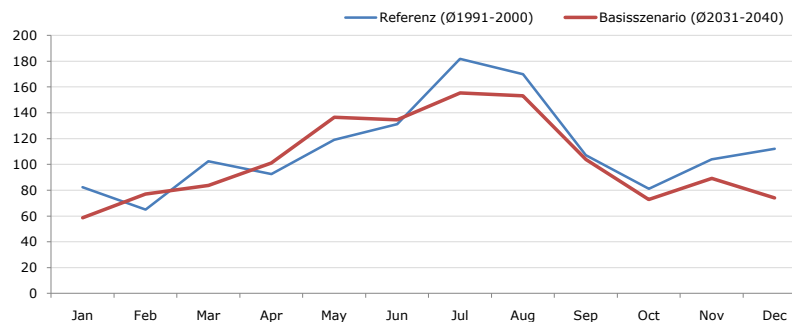
Maximum Temperatur [°C]	Jan	Feb	Mar	Apr	May	Jun	Jul	Aug	Sep	Oct	Nov	Dec	Jahr
Referenz (Ø1991-2000)	+ 14,4	+ 17,8	+ 23,6	+ 24,7	+ 30,8	+ 32,1	+ 34,3	+ 32,9	+ 30,5	+ 26,0	+ 18,8	+ 17,2	<b>+ 25,3</b>
Basisszenario (Ø2031-2040)	+ 15,7	+ 19,6	+ 23,9	+ 27,5	+ 31,1	+ 33,8	+ 37,0	+ 36,3	+ 30,5	+ 28,1	+ 24,6	+ 19,1	<b>+ 27,3</b>

**Minimum Temperatur [°C]**



Minimum Temperatur [°C]	Jan	Feb	Mar	Apr	May	Jun	Jul	Aug	Sep	Oct	Nov	Dec	Jahr
Referenz (Ø1991-2000)	- 21,2	- 20,5	- 18,6	- 8,4	- 2,9	+ 1,8	+ 4,4	+ 3,9	+ 0,3	- 8,4	- 15,0	- 18,8	<b>- 8,6</b>
Basisszenario (Ø2031-2040)	- 24,5	- 19,7	- 17,0	- 5,3	+ 1,0	+ 3,2	+ 5,3	+ 6,1	+ 2,3	- 5,1	- 13,1	- 17,5	<b>- 7,0</b>

**Niederschlag [mm]**



Niederschlag [mm]	Jan	Feb	Mar	Apr	May	Jun	Jul	Aug	Sep	Oct	Nov	Dec	Jahr
Referenz (Ø1991-2000)	82,3	64,9	102,4	92,4	118,9	131,2	181,9	170,0	107,0	81,2	104,0	112,1	<b>1348,3</b>
Basisszenario (Ø2031-2040)	58,7	77,0	83,7	101,0	136,6	134,6	155,4	153,1	103,7	72,8	89,1	74,0	<b>1239,6</b>

Q: Franziska Strauss, Herbert Formayer, Veronika Asamer, Erwin Schmid, 2010; Climate change data for Austria and the period 2008-2040 with one day and km2 resolution.

Ergebnisdarstellung: Dietmar Weinberger und Franz Sinabell, WIFO, www.wifo.ac.at.

Hinweise: Hervorgegangen aus dem Projekt "Werkzeuge für Modelle einer nachhaltigen Wirtschaft", im Rahmen der Programme proVISION und PFEIL10, finanziert vom Bundesministerium für Land- und Forstwirtschaft, Umwelt und Wasserwirtschaft.

Nähere Informationen: www.landnutzung.at

Referenz (Ø1991-2000): Klimabedingungen in der Periode 1991 bis 2000

Basisszenario (Ø2031-2040): Mittlerer Temperaturanstieg und gleichbleibende Niederschlagsverteilung