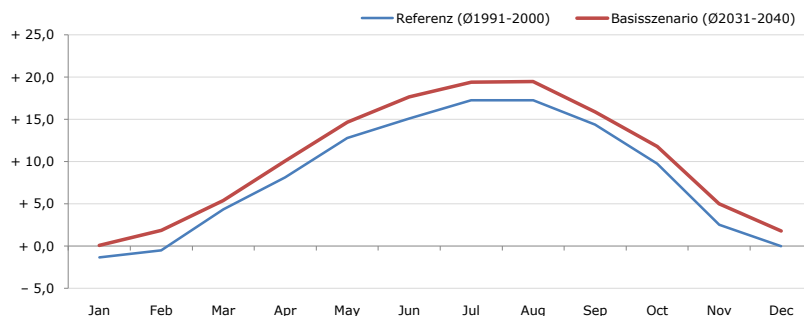


Gemeindename:
 Gemeindegennzahl
 Bezirk
 Bundesland
 Anzahl der Klimacluster

Schörfing am Attersee
 41737
 Vöcklabruck
 Oberösterreich
 5

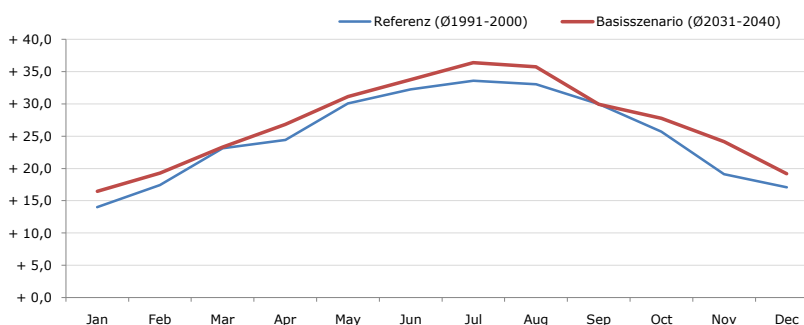


Durchschnittstemperatur [°C]



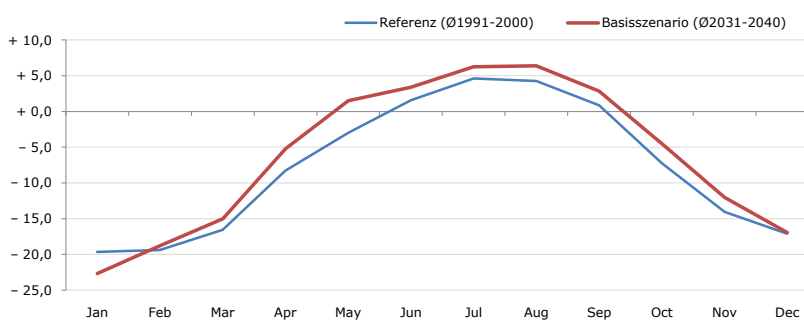
Average temperature [°C]	Jan	Feb	Mar	Apr	May	Jun	Jul	Aug	Sep	Oct	Nov	Dec	Jahr
Referenz (Ø1991-2000)	- 1,3	- 0,5	+ 4,3	+ 8,1	+ 12,8	+ 15,1	+ 17,3	+ 17,3	+ 14,4	+ 9,8	+ 2,5	+ 0,0	+ 8,4
Basisszenario (Ø2031-2040)	+ 0,1	+ 1,9	+ 5,4	+ 10,1	+ 14,7	+ 17,7	+ 19,4	+ 19,5	+ 15,9	+ 11,8	+ 5,0	+ 1,8	+ 10,3

Maximum Temperatur [°C]



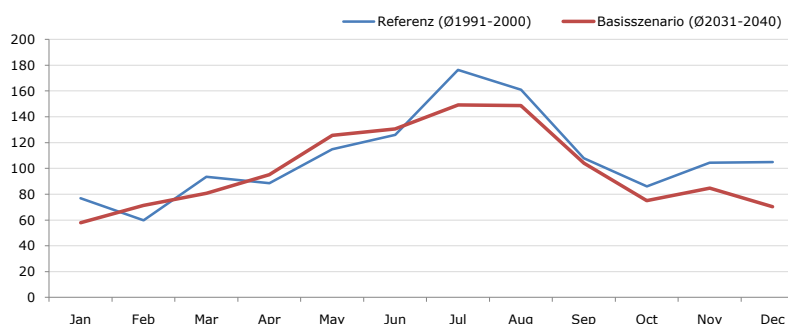
Maximum Temperatur [°C]	Jan	Feb	Mar	Apr	May	Jun	Jul	Aug	Sep	Oct	Nov	Dec	Jahr
Referenz (Ø1991-2000)	+ 14,0	+ 17,4	+ 23,1	+ 24,4	+ 30,1	+ 32,3	+ 33,6	+ 33,1	+ 30,0	+ 25,7	+ 19,1	+ 17,1	+ 25,0
Basisszenario (Ø2031-2040)	+ 16,5	+ 19,3	+ 23,3	+ 26,8	+ 31,1	+ 33,7	+ 36,4	+ 35,8	+ 29,9	+ 27,8	+ 24,2	+ 19,2	+ 27,0

Minimum Temperatur [°C]



Minimum Temperatur [°C]	Jan	Feb	Mar	Apr	May	Jun	Jul	Aug	Sep	Oct	Nov	Dec	Jahr
Referenz (Ø1991-2000)	- 19,7	- 19,4	- 16,6	- 8,3	- 3,0	+ 1,6	+ 4,6	+ 4,3	+ 0,8	- 7,3	- 14,1	- 17,1	- 7,8
Basisszenario (Ø2031-2040)	- 22,7	- 18,8	- 15,0	- 5,2	+ 1,5	+ 3,4	+ 6,3	+ 6,4	+ 2,9	- 4,5	- 12,0	- 17,0	- 6,2

Niederschlag [mm]



Niederschlag [mm]	Jan	Feb	Mar	Apr	May	Jun	Jul	Aug	Sep	Oct	Nov	Dec	Jahr
Referenz (Ø1991-2000)	76,9	59,7	93,5	88,4	114,8	125,9	176,4	161,0	108,0	86,0	104,4	104,9	1299,8
Basisszenario (Ø2031-2040)	57,9	71,2	80,7	95,2	125,7	130,5	149,2	148,8	104,1	75,0	84,6	70,2	1193,2

Q: Franziska Strauss, Herbert Formayer, Veronika Asamer, Erwin Schmid, 2010; Climate change data for Austria and the period 2008-2040 with one day and km2 resolution.

Ergebnisdarstellung: Dietmar Weinberger und Franz Sinabell, WIFO, www.wifo.ac.at.

Hinweise: Hervorgegangen aus dem Projekt "Werkzeuge für Modelle einer nachhaltigen Wirtschaft", im Rahmen der Programme proVISION und PFEIL10, finanziert vom Bundesministerium für Land- und Forstwirtschaft, Umwelt und Wasserwirtschaft.

Nähere Informationen: www.landnutzung.at

Referenz (Ø1991-2000): Klimabedingungen in der Periode 1991 bis 2000

Basisszenario (Ø2031-2040): Mittlerer Temperaturanstieg und gleichbleibende Niederschlagsverteilung