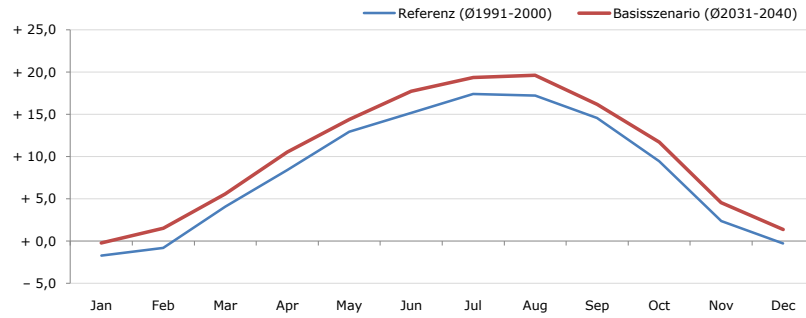


Gemeindename:
Gemeindekennzahl
Bezirk
Bundesland
Anzahl der Klimacluster

Sankt Georgen im Attergau
41734
Vöcklabruck
Oberösterreich
2

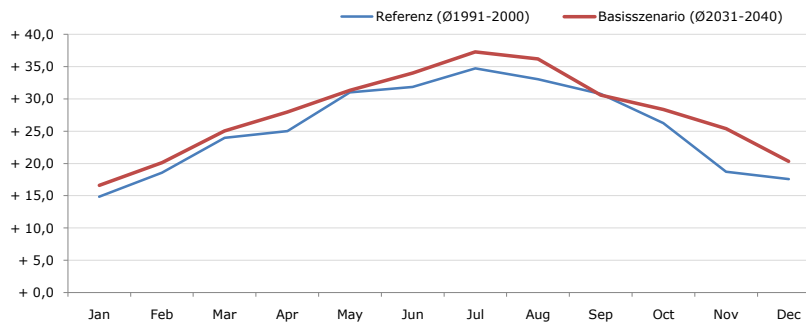


Durchschnittstemperatur [°C]



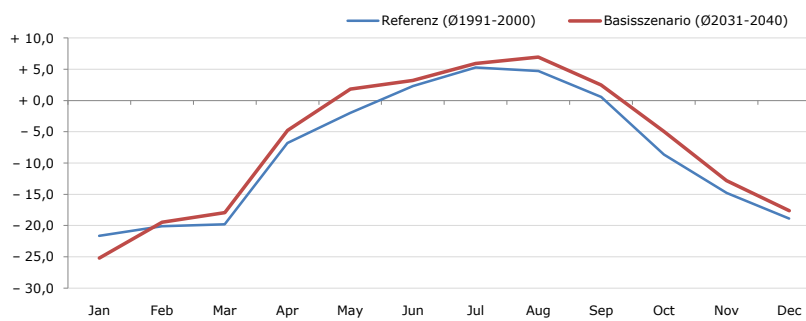
| Average temperature [°C] | Jan | Feb | Mar | Apr | May | Jun | Jul | Aug | Sep | Oct | Nov | Dec | Jahr |
|----------------------------|------|------|------|-------|-------|-------|-------|-------|-------|-------|------|------|-------|
| Referenz (Ø1991-2000) | -1,7 | -0,8 | +4,1 | +8,4 | +12,9 | +15,2 | +17,4 | +17,2 | +14,6 | +9,5 | +2,4 | -0,3 | +8,3 |
| Basisszenario (Ø2031-2040) | -0,2 | +1,5 | +5,6 | +10,5 | +14,4 | +17,7 | +19,4 | +19,6 | +16,2 | +11,7 | +4,6 | +1,4 | +10,3 |

Maximum Temperatur [°C]



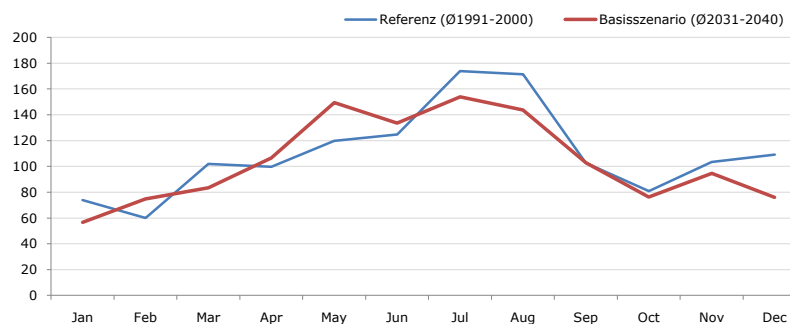
| Maximum Temperatur [°C] | Jan | Feb | Mar | Apr | May | Jun | Jul | Aug | Sep | Oct | Nov | Dec | Jahr |
|----------------------------|-------|-------|-------|-------|-------|-------|-------|-------|-------|-------|-------|-------|-------|
| Referenz (Ø1991-2000) | +14,9 | +18,6 | +24,0 | +25,0 | +31,0 | +31,9 | +34,8 | +33,1 | +30,8 | +26,2 | +18,7 | +17,6 | +25,6 |
| Basisszenario (Ø2031-2040) | +16,6 | +20,1 | +25,0 | +28,0 | +31,3 | +34,0 | +37,3 | +36,2 | +30,6 | +28,3 | +25,4 | +20,3 | +27,8 |

Minimum Temperatur [°C]



| Minimum Temperatur [°C] | Jan | Feb | Mar | Apr | May | Jun | Jul | Aug | Sep | Oct | Nov | Dec | Jahr |
|----------------------------|-------|-------|-------|------|------|------|------|------|------|------|-------|-------|------|
| Referenz (Ø1991-2000) | -21,7 | -20,1 | -19,8 | -6,8 | -2,0 | +2,3 | +5,3 | +4,7 | +0,6 | -8,6 | -14,8 | -18,9 | -8,3 |
| Basisszenario (Ø2031-2040) | -25,2 | -19,5 | -17,9 | -4,8 | +1,8 | +3,2 | +5,9 | +6,9 | +2,5 | -4,9 | -12,8 | -17,6 | -6,8 |

Niederschlag [mm]



| Niederschlag [mm] | Jan | Feb | Mar | Apr | May | Jun | Jul | Aug | Sep | Oct | Nov | Dec | Jahr |
|----------------------------|------|------|-------|-------|-------|-------|-------|-------|-------|------|-------|-------|--------|
| Referenz (Ø1991-2000) | 73,8 | 60,1 | 102,0 | 99,7 | 119,8 | 124,8 | 174,0 | 171,3 | 102,5 | 80,9 | 103,5 | 109,0 | 1321,4 |
| Basisszenario (Ø2031-2040) | 56,6 | 74,7 | 83,4 | 106,5 | 149,3 | 133,6 | 153,9 | 143,8 | 102,7 | 76,4 | 94,5 | 76,0 | 1251,2 |

Q: Franziska Strauss, Herbert Formayer, Veronika Asamer, Erwin Schmid, 2010; Climate change data for Austria and the period 2008-2040 with one day and km2 resolution.

Ergebnisdarstellung: Dietmar Weinberger und Franz Sinabell, WIFO, www.wifo.ac.at.

Hinweise: Hervorgegangen aus dem Projekt "Werkzeuge für Modelle einer nachhaltigen Wirtschaft", im Rahmen der Programme proVISION und PFEIL10, finanziert vom Bundesministerium für Land- und Forstwirtschaft, Umwelt und Wasserwirtschaft.

Nähere Informationen: www.landnutzung.at

Referenz (Ø1991-2000): Klimabedingungen in der Periode 1991 bis 2000

Basisszenario (Ø2031-2040): Mittlerer Temperaturanstieg und gleichbleibende Niederschlagsverteilung