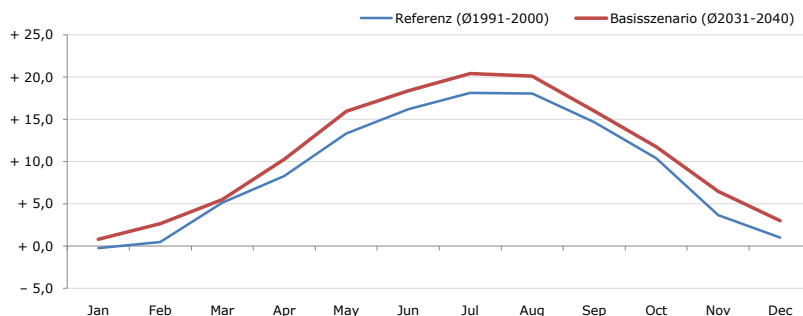


Gemeindename:
 Gemeindegennzahl
 Bezirk
 Bundesland
 Anzahl der Klimacluster

Redlham
 41730
 Vöcklabruck
 Oberösterreich
 2

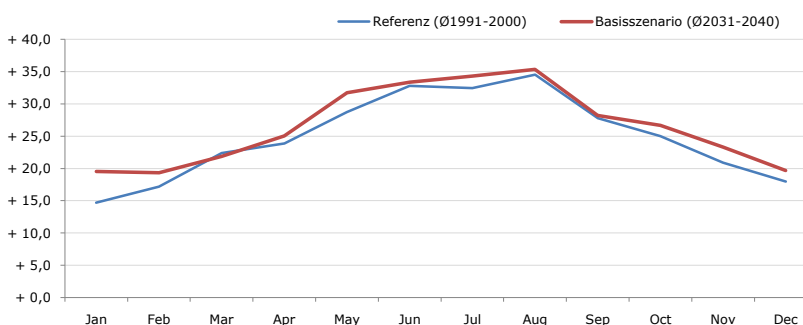


Durchschnittstemperatur [°C]



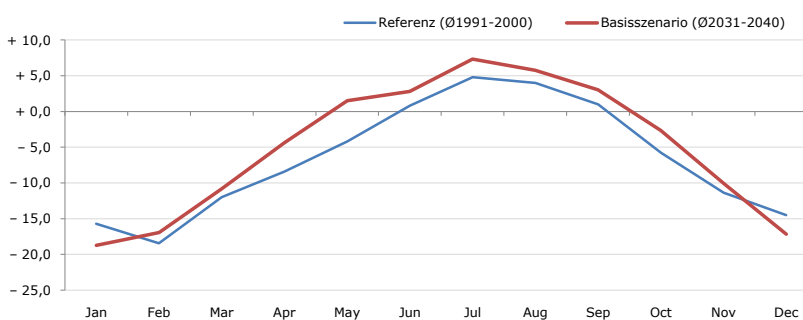
Average temperature [°C]	Jan	Feb	Mar	Apr	May	Jun	Jul	Aug	Sep	Oct	Nov	Dec	Jahr
Referenz (Ø1991-2000)	- 0,2	+ 0,5	+ 5,1	+ 8,3	+ 13,3	+ 16,2	+ 18,1	+ 18,1	+ 14,7	+ 10,4	+ 3,7	+ 1,0	+ 9,2
Basisszenario (Ø2031-2040)	+ 0,8	+ 2,7	+ 5,5	+ 10,3	+ 16,0	+ 18,4	+ 20,4	+ 20,1	+ 16,0	+ 11,8	+ 6,5	+ 3,0	+ 11,0

Maximum Temperatur [°C]



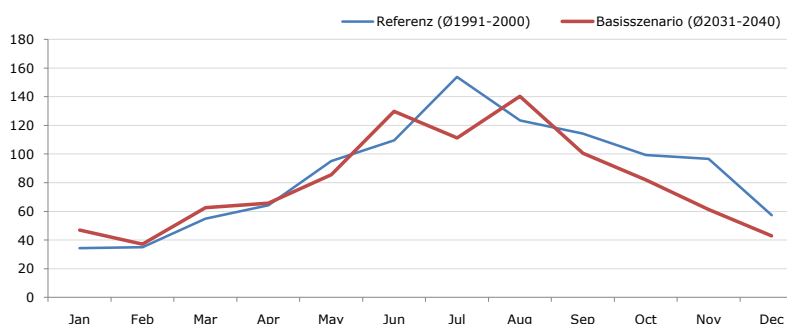
Maximum Temperatur [°C]	Jan	Feb	Mar	Apr	May	Jun	Jul	Aug	Sep	Oct	Nov	Dec	Jahr
Referenz (Ø1991-2000)	+ 14,7	+ 17,2	+ 22,4	+ 23,9	+ 28,8	+ 32,8	+ 32,5	+ 34,6	+ 27,8	+ 25,0	+ 20,9	+ 18,0	+ 24,9
Basisszenario (Ø2031-2040)	+ 19,6	+ 19,4	+ 21,9	+ 25,1	+ 31,8	+ 33,4	+ 34,3	+ 35,4	+ 28,2	+ 26,7	+ 23,3	+ 19,7	+ 26,6

Minimum Temperatur [°C]



Minimum Temperatur [°C]	Jan	Feb	Mar	Apr	May	Jun	Jul	Aug	Sep	Oct	Nov	Dec	Jahr
Referenz (Ø1991-2000)	- 15,7	- 18,5	- 12,0	- 8,4	- 4,2	+ 0,8	+ 4,8	+ 4,0	+ 1,0	- 5,8	- 11,4	- 14,5	- 6,6
Basisszenario (Ø2031-2040)	- 18,8	- 17,0	- 10,8	- 4,4	+ 1,5	+ 2,8	+ 7,4	+ 5,8	+ 3,1	- 2,7	- 10,1	- 17,2	- 5,0

Niederschlag [mm]



Niederschlag [mm]	Jan	Feb	Mar	Apr	May	Jun	Jul	Aug	Sep	Oct	Nov	Dec	Jahr
Referenz (Ø1991-2000)	34,4	35,1	54,9	64,2	95,2	109,5	153,8	123,4	114,3	99,3	96,7	57,3	1037,9
Basisszenario (Ø2031-2040)	47,1	37,2	62,6	65,8	85,7	129,8	111,3	140,2	100,5	82,0	61,4	42,9	966,4

Q: Franziska Strauss, Herbert Formayer, Veronika Asamer, Erwin Schmid, 2010; Climate change data for Austria and the period 2008-2040 with one day and km2 resolution.

Ergebnisdarstellung: Dietmar Weinberger und Franz Sinabell, WIFO, www.wifo.ac.at.

Hinweise: Hervorgegangen aus dem Projekt "Werkzeuge für Modelle einer nachhaltigen Wirtschaft", im Rahmen der Programme proVISION und PFEIL10, finanziert vom Bundesministerium für Land- und Forstwirtschaft, Umwelt und Wasserwirtschaft.

Nähere Informationen: www.landnutzung.at

Referenz (Ø1991-2000): Klimabedingungen in der Periode 1991 bis 2000

Basisszenario (Ø2031-2040): Mittlerer Temperaturanstieg und gleichbleibende Niederschlagsverteilung