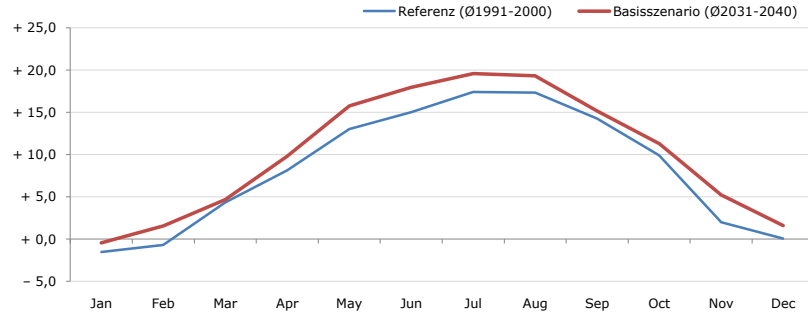


**Gemeindename:**  
 Gemeindegennzahl  
 Bezirk  
 Bundesland  
 Anzahl der Klimacluster

**Neukirchen an der Vöckla**  
 41716  
 Vöcklabruck  
 Oberösterreich  
 3

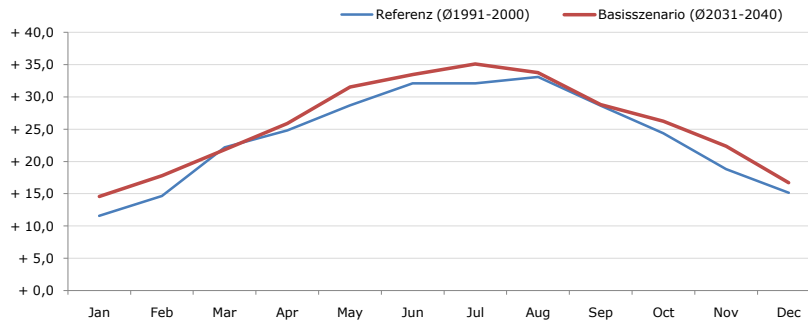


**Durchschnittstemperatur [°C]**



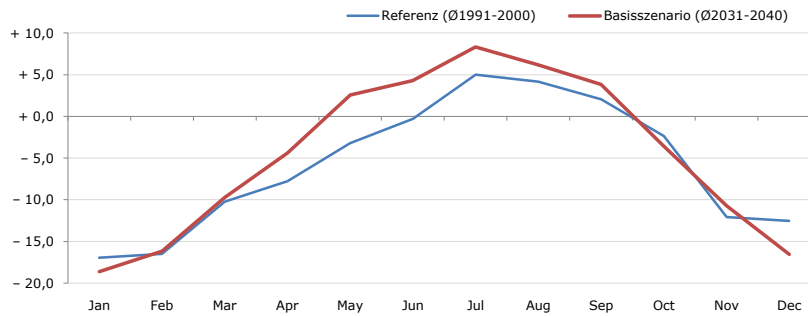
Average temperature [°C]	Jan	Feb	Mar	Apr	May	Jun	Jul	Aug	Sep	Oct	Nov	Dec	Jahr
Referenz (Ø1991-2000)	- 1,5	- 0,7	+ 4,4	+ 8,1	+ 13,0	+ 15,0	+ 17,4	+ 17,4	+ 14,3	+ 9,9	+ 2,0	+ 0,1	<b>+ 8,3</b>
Basisszenario (Ø2031-2040)	- 0,4	+ 1,6	+ 4,7	+ 9,8	+ 15,8	+ 18,0	+ 19,6	+ 19,3	+ 15,1	+ 11,3	+ 5,3	+ 1,6	<b>+ 10,2</b>

**Maximum Temperatur [°C]**



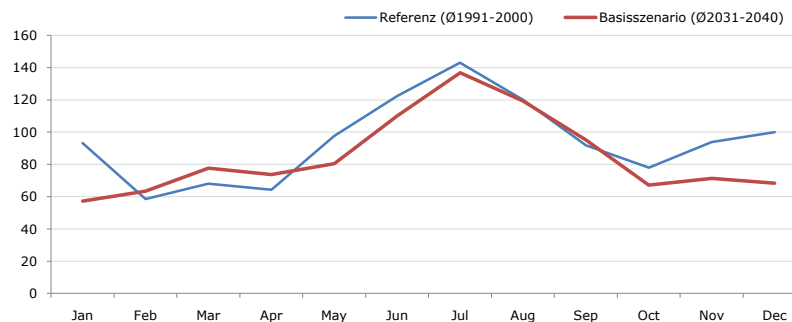
Maximum Temperatur [°C]	Jan	Feb	Mar	Apr	May	Jun	Jul	Aug	Sep	Oct	Nov	Dec	Jahr
Referenz (Ø1991-2000)	+ 11,6	+ 14,7	+ 22,2	+ 24,8	+ 28,7	+ 32,1	+ 32,1	+ 33,1	+ 28,7	+ 24,4	+ 18,8	+ 15,1	<b>+ 23,9</b>
Basisszenario (Ø2031-2040)	+ 14,6	+ 17,8	+ 21,8	+ 25,9	+ 31,6	+ 33,5	+ 35,1	+ 33,8	+ 28,8	+ 26,3	+ 22,4	+ 16,7	<b>+ 25,7</b>

**Minimum Temperatur [°C]**



Minimum Temperatur [°C]	Jan	Feb	Mar	Apr	May	Jun	Jul	Aug	Sep	Oct	Nov	Dec	Jahr
Referenz (Ø1991-2000)	- 17,0	- 16,5	- 10,3	- 7,8	- 3,2	- 0,3	+ 5,0	+ 4,2	+ 2,1	- 2,4	- 12,1	- 12,6	<b>- 5,8</b>
Basisszenario (Ø2031-2040)	- 18,6	- 16,2	- 9,7	- 4,4	+ 2,6	+ 4,3	+ 8,3	+ 6,2	+ 3,8	- 3,6	- 10,7	- 16,6	<b>- 4,5</b>

**Niederschlag [mm]**



Niederschlag [mm]	Jan	Feb	Mar	Apr	May	Jun	Jul	Aug	Sep	Oct	Nov	Dec	Jahr
Referenz (Ø1991-2000)	93,2	58,5	68,1	64,3	97,7	122,3	143,0	120,1	91,8	78,0	93,9	99,9	<b>1130,8</b>
Basisszenario (Ø2031-2040)	57,2	63,3	77,7	73,8	80,4	110,1	136,8	119,3	95,1	67,1	71,4	68,4	<b>1020,5</b>

Q: Franziska Strauss, Herbert Formayer, Veronika Asamer, Erwin Schmid, 2010; Climate change data for Austria and the period 2008-2040 with one day and km2 resolution.

Ergebnisdarstellung: Dietmar Weinberger und Franz Sinabell, WIFO, www.wifo.ac.at.

Hinweise: Hervorgegangen aus dem Projekt "Werkzeuge für Modelle einer nachhaltigen Wirtschaft", im Rahmen der Programme proVISION und PFEIL10, finanziert vom Bundesministerium für Land- und Forstwirtschaft, Umwelt und Wasserwirtschaft. Nähere Informationen: www.landnutzung.at

Referenz (Ø1991-2000): Klimabedingungen in der Periode 1991 bis 2000

Basisszenario (Ø2031-2040): Mittlerer Temperaturanstieg und gleichbleibende Niederschlagsverteilung