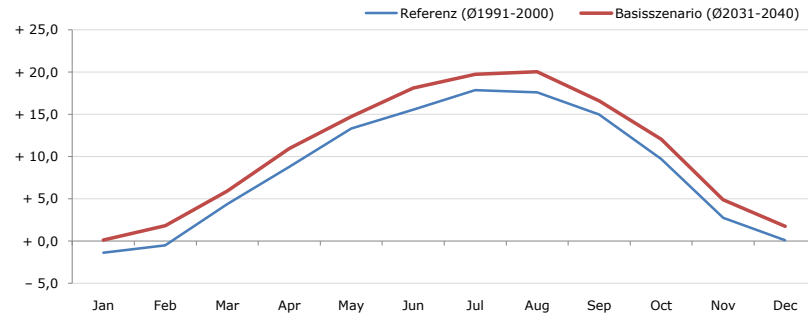


**Gemeindename:**  
 Gemeindegennzahl  
 Bezirk  
 Bundesland  
 Anzahl der Klimacluster

**Attersee am Attersee**  
 41702  
 Vöcklabruck  
 Oberösterreich  
 2

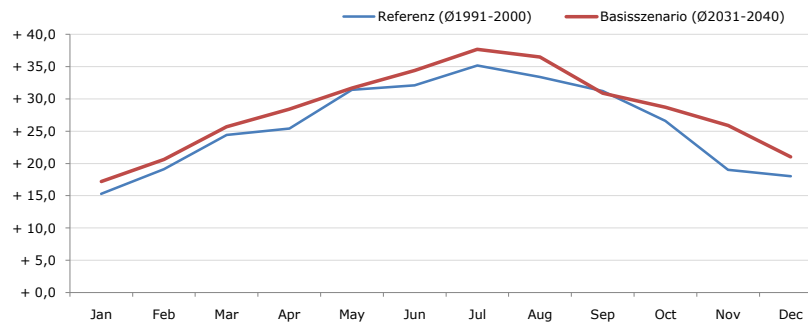


**Durchschnittstemperatur [°C]**



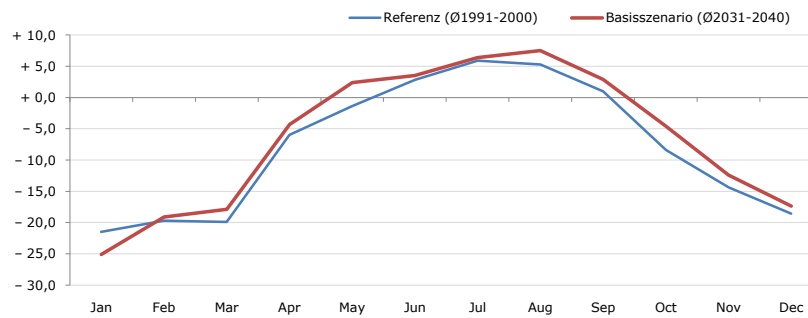
Average temperature [°C]	Jan	Feb	Mar	Apr	May	Jun	Jul	Aug	Sep	Oct	Nov	Dec	Jahr
Referenz (Ø1991-2000)	- 1,4	- 0,5	+ 4,4	+ 8,8	+ 13,3	+ 15,6	+ 17,9	+ 17,6	+ 15,0	+ 9,7	+ 2,8	+ 0,1	+ 8,7
Basisszenario (Ø2031-2040)	+ 0,1	+ 1,8	+ 5,9	+ 11,0	+ 14,8	+ 18,1	+ 19,7	+ 20,1	+ 16,6	+ 12,0	+ 4,9	+ 1,8	+ 10,6

**Maximum Temperatur [°C]**



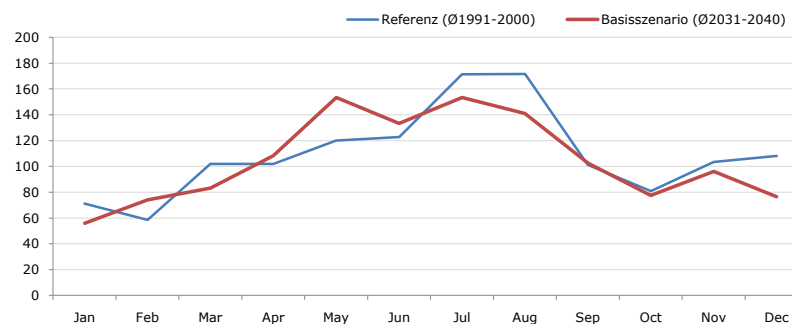
Maximum Temperatur [°C]	Jan	Feb	Mar	Apr	May	Jun	Jul	Aug	Sep	Oct	Nov	Dec	Jahr
Referenz (Ø1991-2000)	+ 15,3	+ 19,1	+ 24,4	+ 25,4	+ 31,4	+ 32,1	+ 35,2	+ 33,4	+ 31,2	+ 26,6	+ 19,0	+ 18,0	+ 26,0
Basisszenario (Ø2031-2040)	+ 17,2	+ 20,6	+ 25,7	+ 28,4	+ 31,7	+ 34,4	+ 37,7	+ 36,5	+ 30,9	+ 28,7	+ 25,9	+ 21,0	+ 28,3

**Minimum Temperatur [°C]**



Minimum Temperatur [°C]	Jan	Feb	Mar	Apr	May	Jun	Jul	Aug	Sep	Oct	Nov	Dec	Jahr
Referenz (Ø1991-2000)	- 21,5	- 19,7	- 19,9	- 6,0	- 1,4	+ 2,8	+ 5,9	+ 5,3	+ 1,0	- 8,4	- 14,4	- 18,6	- 7,8
Basisszenario (Ø2031-2040)	- 25,1	- 19,1	- 17,9	- 4,3	+ 2,4	+ 3,5	+ 6,4	+ 7,5	+ 2,9	- 4,6	- 12,4	- 17,4	- 6,4

**Niederschlag [mm]**



Niederschlag [mm]	Jan	Feb	Mar	Apr	May	Jun	Jul	Aug	Sep	Oct	Nov	Dec	Jahr
Referenz (Ø1991-2000)	71,1	58,6	101,9	102,0	120,1	122,8	171,5	171,7	101,2	80,8	103,3	108,0	1313,0
Basisszenario (Ø2031-2040)	55,9	73,9	83,3	108,2	153,3	133,3	153,4	140,9	102,5	77,5	96,2	76,6	1254,9

Q: Franziska Strauss, Herbert Formayer, Veronika Asamer, Erwin Schmid, 2010; Climate change data for Austria and the period 2008-2040 with one day and km2 resolution.

Ergebnisdarstellung: Dietmar Weinberger und Franz Sinabell, WIFO, www.wifo.ac.at.

Hinweise: Hervorgegangen aus dem Projekt "Werkzeuge für Modelle einer nachhaltigen Wirtschaft", im Rahmen der Programme proVISION und PFEIL10, finanziert vom Bundesministerium für Land- und Forstwirtschaft, Umwelt und Wasserwirtschaft.

Nähere Informationen: www.landnutzung.at

Referenz (Ø1991-2000): Klimabedingungen in der Periode 1991 bis 2000

Basisszenario (Ø2031-2040): Mittlerer Temperaturanstieg und gleichbleibende Niederschlagsverteilung