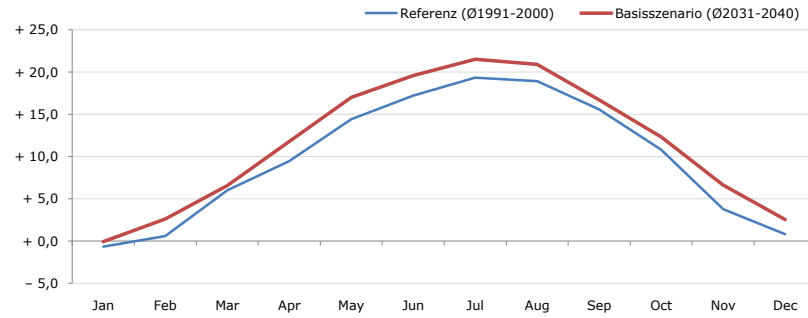


Gemeindename:
 Gemeindegennzahl
 Bezirk
 Bundesland
 Anzahl der Klimacluster

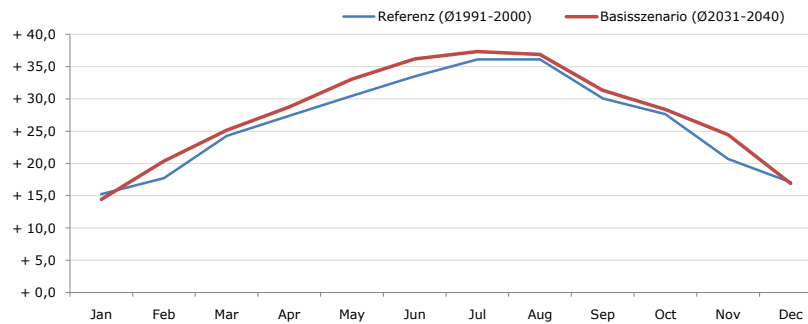
Walding
 41626
 Urfahr-Umgebung
 Oberösterreich
 4

Durchschnittstemperatur [°C]



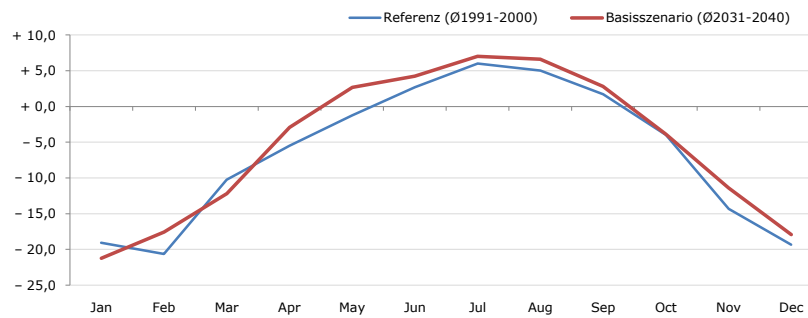
Average temperature [°C]	Jan	Feb	Mar	Apr	May	Jun	Jul	Aug	Sep	Oct	Nov	Dec	Jahr
Referenz (Ø1991-2000)	- 0,7	+ 0,6	+ 6,0	+ 9,5	+ 14,4	+ 17,2	+ 19,4	+ 18,9	+ 15,6	+ 10,8	+ 3,8	+ 0,8	+ 9,8
Basisszenario (Ø2031-2040)	- 0,1	+ 2,6	+ 6,6	+ 11,8	+ 17,0	+ 19,6	+ 21,5	+ 20,9	+ 16,7	+ 12,3	+ 6,6	+ 2,6	+ 11,6

Maximum Temperatur [°C]



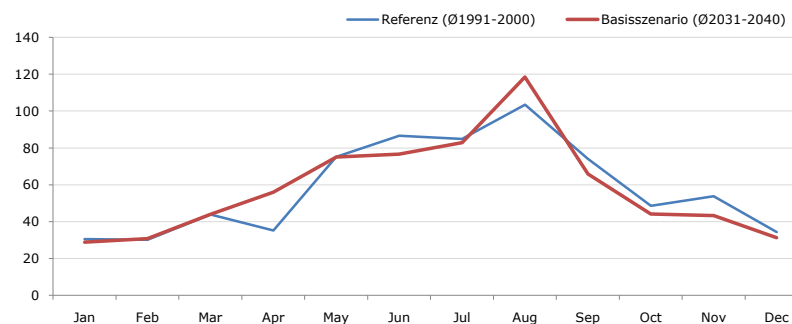
Maximum Temperatur [°C]	Jan	Feb	Mar	Apr	May	Jun	Jul	Aug	Sep	Oct	Nov	Dec	Jahr
Referenz (Ø1991-2000)	+ 15,2	+ 17,7	+ 24,3	+ 27,4	+ 30,5	+ 33,5	+ 36,1	+ 36,1	+ 30,1	+ 27,7	+ 20,7	+ 17,1	+ 26,4
Basisszenario (Ø2031-2040)	+ 14,4	+ 20,4	+ 25,1	+ 28,8	+ 33,1	+ 36,2	+ 37,3	+ 36,9	+ 31,3	+ 28,3	+ 24,5	+ 16,9	+ 27,8

Minimum Temperatur [°C]



Minimum Temperatur [°C]	Jan	Feb	Mar	Apr	May	Jun	Jul	Aug	Sep	Oct	Nov	Dec	Jahr
Referenz (Ø1991-2000)	- 19,1	- 20,6	- 10,2	- 5,5	- 1,2	+ 2,7	+ 6,0	+ 5,0	+ 1,7	- 4,0	- 14,3	- 19,3	- 6,5
Basisszenario (Ø2031-2040)	- 21,3	- 17,6	- 12,2	- 2,9	+ 2,7	+ 4,3	+ 7,0	+ 6,6	+ 2,8	- 3,9	- 11,4	- 17,9	- 5,2

Niederschlag [mm]



Niederschlag [mm]	Jan	Feb	Mar	Apr	May	Jun	Jul	Aug	Sep	Oct	Nov	Dec	Jahr
Referenz (Ø1991-2000)	30,6	30,2	43,9	35,1	75,1	86,7	84,9	103,4	74,1	48,7	53,8	34,4	701,0
Basisszenario (Ø2031-2040)	28,9	30,8	44,0	56,0	75,0	76,7	82,9	118,6	65,9	44,2	43,4	31,2	697,5

Q: Franziska Strauss, Herbert Formayer, Veronika Asamer, Erwin Schmid, 2010; Climate change data for Austria and the period 2008-2040 with one day and km2 resolution.

Ergebnisdarstellung: Dietmar Weinberger und Franz Sinabell, WIFO, www.wifo.ac.at.

Hinweise: Hervorgegangen aus dem Projekt "Werkzeuge für Modelle einer nachhaltigen Wirtschaft", im Rahmen der Programme proVISION und PFEIL10, finanziert vom Bundesministerium für Land- und Forstwirtschaft, Umwelt und Wasserwirtschaft.

Nähere Informationen: www.landnutzung.at

Referenz (Ø1991-2000): Klimabedingungen in der Periode 1991 bis 2000

Basisszenario (Ø2031-2040): Mittlerer Temperaturanstieg und gleichbleibende Niederschlagsverteilung