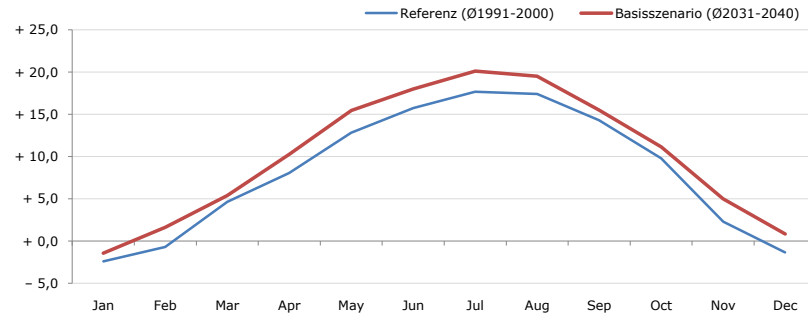


**Gemeindename:**  
 Gemeindegennzahl  
 Bezirk  
 Bundesland  
 Anzahl der Klimacluster

**Lichtenberg**  
 41614  
 Urfahr-Umgebung  
 Oberösterreich  
 4

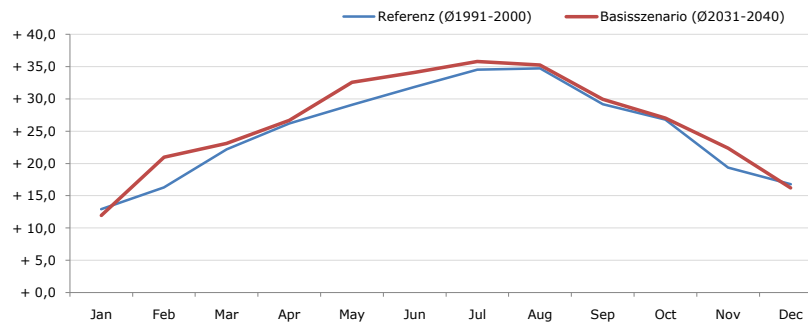


**Durchschnittstemperatur [°C]**



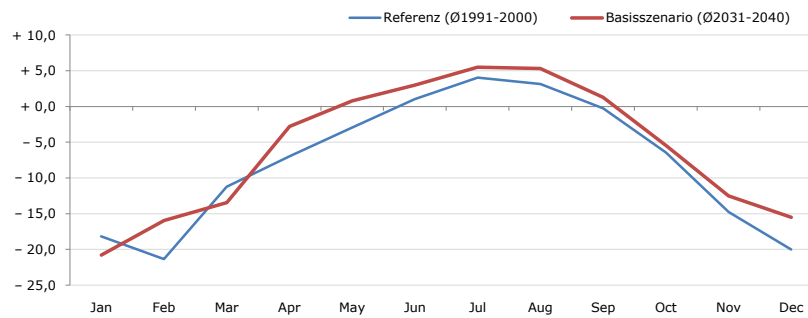
Average temperature [°C]	Jan	Feb	Mar	Apr	May	Jun	Jul	Aug	Sep	Oct	Nov	Dec	Jahr
Referenz (Ø1991-2000)	- 2,4	- 0,7	+ 4,7	+ 8,1	+ 12,8	+ 15,8	+ 17,7	+ 17,4	+ 14,3	+ 9,8	+ 2,3	- 1,3	<b>+ 8,3</b>
Basisszenario (Ø2031-2040)	- 1,4	+ 1,6	+ 5,4	+ 10,3	+ 15,5	+ 18,0	+ 20,1	+ 19,5	+ 15,5	+ 11,2	+ 5,0	+ 0,8	<b>+ 10,2</b>

**Maximum Temperatur [°C]**



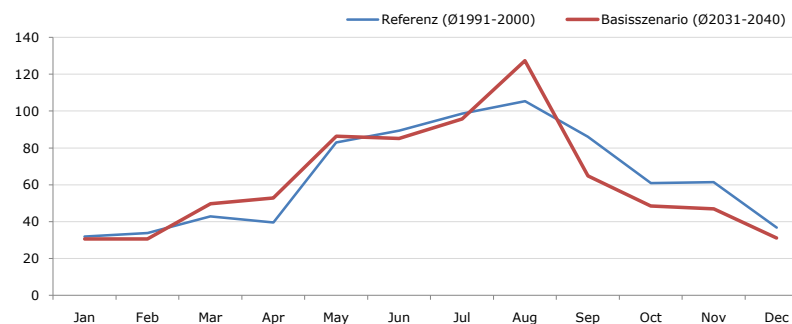
Maximum Temperatur [°C]	Jan	Feb	Mar	Apr	May	Jun	Jul	Aug	Sep	Oct	Nov	Dec	Jahr
Referenz (Ø1991-2000)	+ 12,9	+ 16,3	+ 22,2	+ 26,2	+ 29,1	+ 31,9	+ 34,5	+ 34,7	+ 29,2	+ 26,8	+ 19,4	+ 16,8	<b>+ 25,0</b>
Basisszenario (Ø2031-2040)	+ 11,9	+ 21,0	+ 23,1	+ 26,7	+ 32,6	+ 34,1	+ 35,8	+ 35,3	+ 29,9	+ 27,0	+ 22,4	+ 16,2	<b>+ 26,4</b>

**Minimum Temperatur [°C]**



Minimum Temperatur [°C]	Jan	Feb	Mar	Apr	May	Jun	Jul	Aug	Sep	Oct	Nov	Dec	Jahr
Referenz (Ø1991-2000)	- 18,2	- 21,3	- 11,2	- 7,0	- 2,9	+ 1,0	+ 4,1	+ 3,2	- 0,3	- 6,5	- 14,8	- 20,0	<b>- 7,7</b>
Basisszenario (Ø2031-2040)	- 20,8	- 16,0	- 13,5	- 2,8	+ 0,8	+ 3,0	+ 5,5	+ 5,3	+ 1,3	- 5,4	- 12,5	- 15,5	<b>- 5,8</b>

**Niederschlag [mm]**



Niederschlag [mm]	Jan	Feb	Mar	Apr	May	Jun	Jul	Aug	Sep	Oct	Nov	Dec	Jahr
Referenz (Ø1991-2000)	31,9	33,8	42,9	39,7	83,0	89,4	98,5	105,4	86,1	60,9	61,5	36,7	<b>769,8</b>
Basisszenario (Ø2031-2040)	30,7	30,7	49,7	52,9	86,3	85,2	95,8	127,4	64,9	48,5	47,0	31,1	<b>750,1</b>

Q: Franziska Strauss, Herbert Formayer, Veronika Asamer, Erwin Schmid, 2010; Climate change data for Austria and the period 2008-2040 with one day and km2 resolution.

Ergebnisdarstellung: Dietmar Weinberger und Franz Sinabell, WIFO, www.wifo.ac.at.

Hinweise: Hervorgegangen aus dem Projekt "Werkzeuge für Modelle einer nachhaltigen Wirtschaft", im Rahmen der Programme proVISION und PFEIL10, finanziert vom Bundesministerium für Land- und Forstwirtschaft, Umwelt und Wasserwirtschaft.

Nähere Informationen: www.landnutzung.at

Referenz (Ø1991-2000): Klimabedingungen in der Periode 1991 bis 2000

Basisszenario (Ø2031-2040): Mittlerer Temperaturanstieg und gleichbleibende Niederschlagsverteilung