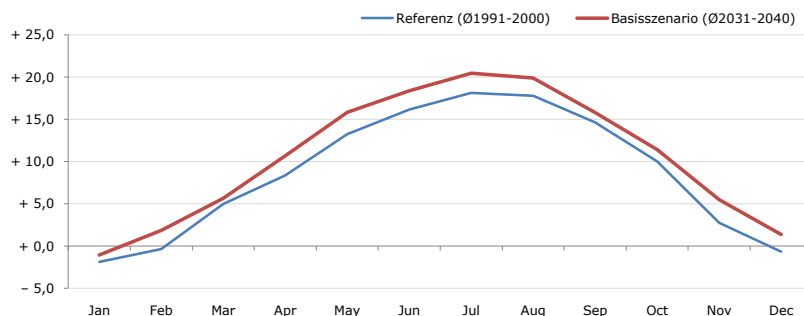


**Gemeindename:**  
 Gemeindegennzahl  
 Bezirk  
 Bundesland  
 Anzahl der Klimacluster

**Gramastetten**  
 41609  
 Urfahr-Umgebung  
 Oberösterreich  
 3

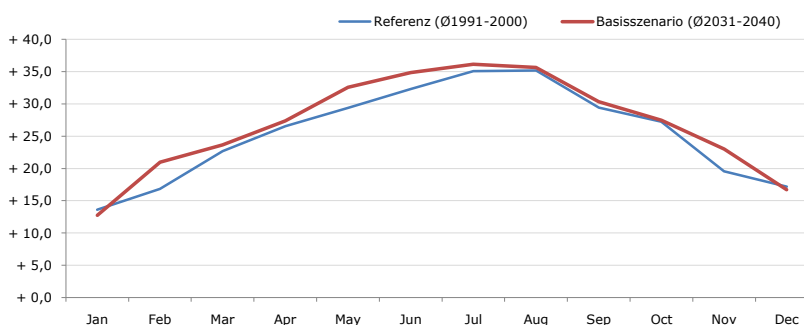


**Durchschnittstemperatur [°C]**



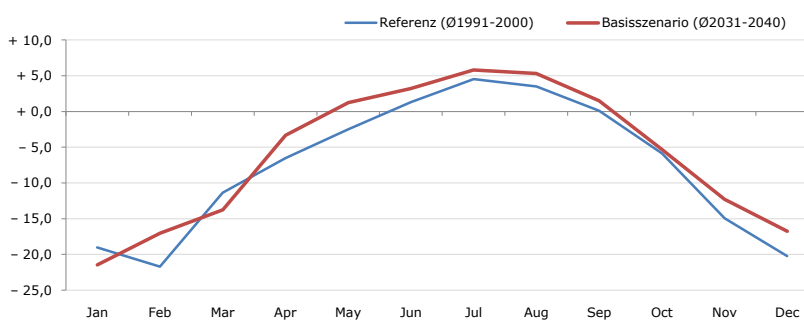
Average temperature [°C]	Jan	Feb	Mar	Apr	May	Jun	Jul	Aug	Sep	Oct	Nov	Dec	Jahr
Referenz (Ø1991-2000)	- 1,9	- 0,3	+ 5,0	+ 8,4	+ 13,2	+ 16,2	+ 18,1	+ 17,8	+ 14,6	+ 10,0	+ 2,7	- 0,6	<b>+ 8,7</b>
Basisszenario (Ø2031-2040)	- 1,0	+ 1,9	+ 5,7	+ 10,7	+ 15,9	+ 18,4	+ 20,5	+ 19,9	+ 15,8	+ 11,4	+ 5,5	+ 1,4	<b>+ 10,5</b>

**Maximum Temperatur [°C]**



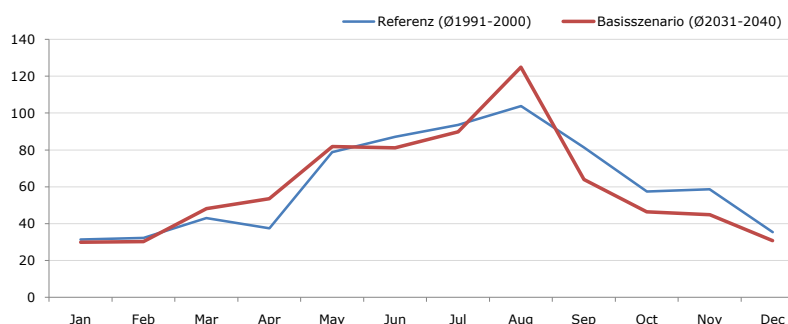
Maximum Temperatur [°C]	Jan	Feb	Mar	Apr	May	Jun	Jul	Aug	Sep	Oct	Nov	Dec	Jahr
Referenz (Ø1991-2000)	+ 13,6	+ 16,8	+ 22,7	+ 26,5	+ 29,4	+ 32,3	+ 35,1	+ 35,2	+ 29,4	+ 27,2	+ 19,6	+ 17,2	<b>+ 25,5</b>
Basisszenario (Ø2031-2040)	+ 12,7	+ 21,0	+ 23,6	+ 27,4	+ 32,6	+ 34,9	+ 36,2	+ 35,7	+ 30,4	+ 27,5	+ 23,0	+ 16,7	<b>+ 26,8</b>

**Minimum Temperatur [°C]**



Minimum Temperatur [°C]	Jan	Feb	Mar	Apr	May	Jun	Jul	Aug	Sep	Oct	Nov	Dec	Jahr
Referenz (Ø1991-2000)	- 19,0	- 21,7	- 11,4	- 6,5	- 2,5	+ 1,3	+ 4,5	+ 3,5	+ 0,1	- 5,9	- 14,9	- 20,2	<b>- 7,6</b>
Basisszenario (Ø2031-2040)	- 21,5	- 17,0	- 13,8	- 3,3	+ 1,3	+ 3,2	+ 5,8	+ 5,3	+ 1,5	- 5,3	- 12,3	- 16,8	<b>- 6,0</b>

**Niederschlag [mm]**



Niederschlag [mm]	Jan	Feb	Mar	Apr	May	Jun	Jul	Aug	Sep	Oct	Nov	Dec	Jahr
Referenz (Ø1991-2000)	31,4	32,3	43,0	37,5	78,9	87,2	93,5	103,8	81,5	57,5	58,8	35,3	<b>740,6</b>
Basisszenario (Ø2031-2040)	30,0	30,2	48,1	53,5	81,9	81,2	89,9	124,8	63,9	46,3	44,9	30,9	<b>725,7</b>

Q: Franziska Strauss, Herbert Formayer, Veronika Asamer, Erwin Schmid, 2010; Climate change data for Austria and the period 2008-2040 with one day and km2 resolution.

Ergebnisdarstellung: Dietmar Weinberger und Franz Sinabell, WIFO, www.wifo.ac.at.

Hinweise: Hervorgegangen aus dem Projekt "Werkzeuge für Modelle einer nachhaltigen Wirtschaft", im Rahmen der Programme proVISION und PFEIL10, finanziert vom Bundesministerium für Land- und Forstwirtschaft, Umwelt und Wasserwirtschaft.

Nähere Informationen: www.landnutzung.at

Referenz (Ø1991-2000): Klimabedingungen in der Periode 1991 bis 2000

Basisszenario (Ø2031-2040): Mittlerer Temperaturanstieg und gleichbleibende Niederschlagsverteilung