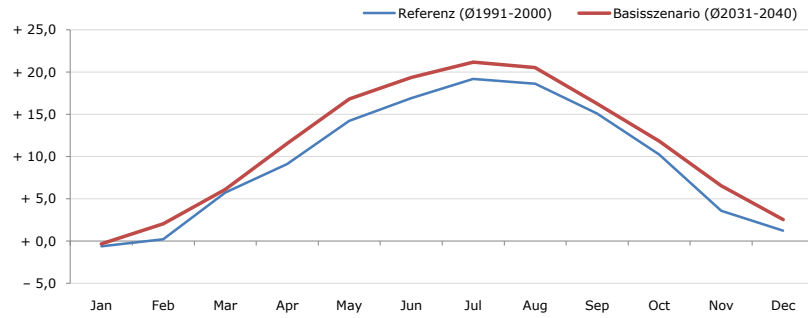


Gemeindename:
 Gemeindegennzahl
 Bezirk
 Bundesland
 Anzahl der Klimacluster

Gallneukirchen
 41607
 Urfahr-Umgebung
 Oberösterreich
 2

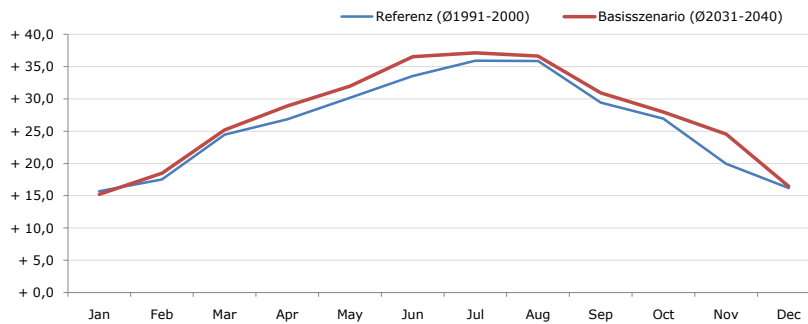


Durchschnittstemperatur [°C]



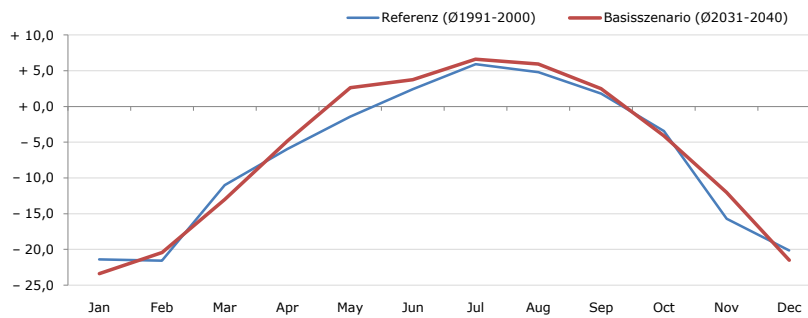
Average temperature [°C]	Jan	Feb	Mar	Apr	May	Jun	Jul	Aug	Sep	Oct	Nov	Dec	Jahr
Referenz (Ø1991-2000)	- 0,6	+ 0,2	+ 5,7	+ 9,1	+ 14,2	+ 16,9	+ 19,2	+ 18,6	+ 15,1	+ 10,3	+ 3,6	+ 1,2	+ 9,5
Basisszenario (Ø2031-2040)	- 0,3	+ 2,1	+ 6,1	+ 11,6	+ 16,8	+ 19,4	+ 21,2	+ 20,6	+ 16,2	+ 11,8	+ 6,6	+ 2,6	+ 11,3

Maximum Temperatur [°C]



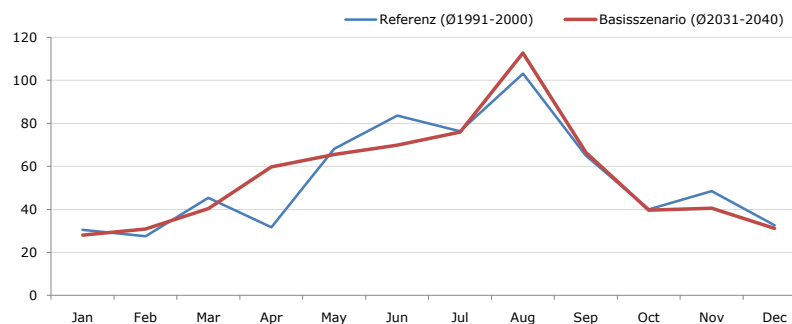
Maximum Temperatur [°C]	Jan	Feb	Mar	Apr	May	Jun	Jul	Aug	Sep	Oct	Nov	Dec	Jahr
Referenz (Ø1991-2000)	+ 15,7	+ 17,5	+ 24,5	+ 26,9	+ 30,2	+ 33,5	+ 35,9	+ 35,9	+ 29,4	+ 26,9	+ 20,0	+ 16,2	+ 26,1
Basisszenario (Ø2031-2040)	+ 15,2	+ 18,5	+ 25,2	+ 28,9	+ 32,0	+ 36,6	+ 37,2	+ 36,6	+ 31,0	+ 28,0	+ 24,6	+ 16,5	+ 27,6

Minimum Temperatur [°C]



Minimum Temperatur [°C]	Jan	Feb	Mar	Apr	May	Jun	Jul	Aug	Sep	Oct	Nov	Dec	Jahr
Referenz (Ø1991-2000)	- 21,4	- 21,6	- 11,0	- 5,9	- 1,4	+ 2,4	+ 5,9	+ 4,8	+ 1,8	- 3,4	- 15,7	- 20,1	- 7,0
Basisszenario (Ø2031-2040)	- 23,4	- 20,4	- 13,0	- 4,8	+ 2,6	+ 3,8	+ 6,6	+ 5,9	+ 2,5	- 4,1	- 12,0	- 21,5	- 6,4

Niederschlag [mm]



Niederschlag [mm]	Jan	Feb	Mar	Apr	May	Jun	Jul	Aug	Sep	Oct	Nov	Dec	Jahr
Referenz (Ø1991-2000)	30,6	27,5	45,4	31,7	68,1	83,6	76,3	103,2	65,0	40,0	48,6	32,6	652,4
Basisszenario (Ø2031-2040)	28,0	30,8	40,3	59,8	65,5	69,9	75,9	112,7	66,4	39,7	40,5	31,1	660,7

Q: Franziska Strauss, Herbert Formayer, Veronika Asamer, Erwin Schmid, 2010; Climate change data for Austria and the period 2008-2040 with one day and km2 resolution.

Ergebnisdarstellung: Dietmar Weinberger und Franz Sinabell, WIFO, www.wifo.ac.at.

Hinweise: Hervorgegangen aus dem Projekt "Werkzeuge für Modelle einer nachhaltigen Wirtschaft", im Rahmen der Programme proVISION und PFEIL10, finanziert vom Bundesministerium für Land- und Forstwirtschaft, Umwelt und Wasserwirtschaft.

Nähere Informationen: www.landnutzung.at

Referenz (Ø1991-2000): Klimabedingungen in der Periode 1991 bis 2000

Basisszenario (Ø2031-2040): Mittlerer Temperaturanstieg und gleichbleibende Niederschlagsverteilung