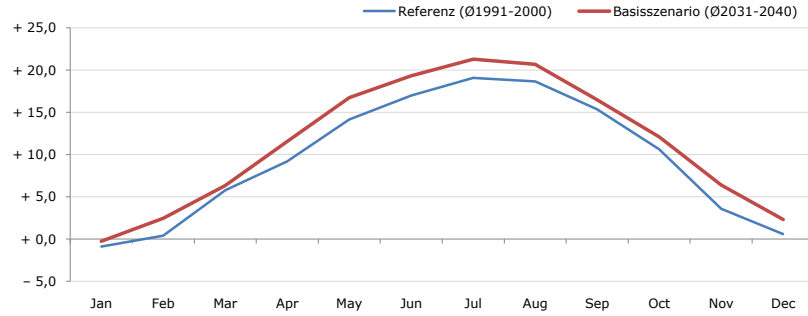


Gemeindename:
 Gemeindegennzahl
 Bezirk
 Bundesland
 Anzahl der Klimacluster

Feldkirchen an der Donau
 41606
 Urfahr-Umgebung
 Oberösterreich
 4

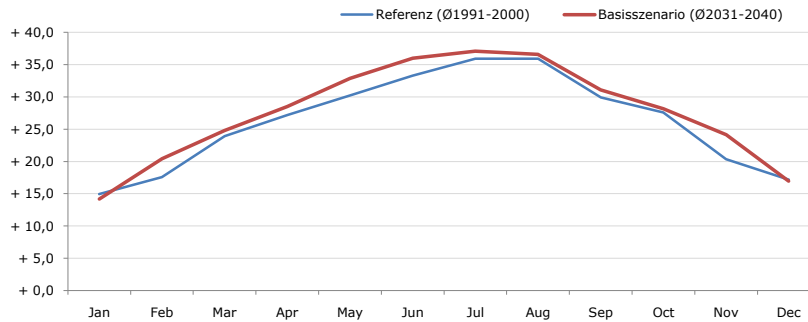


Durchschnittstemperatur [°C]



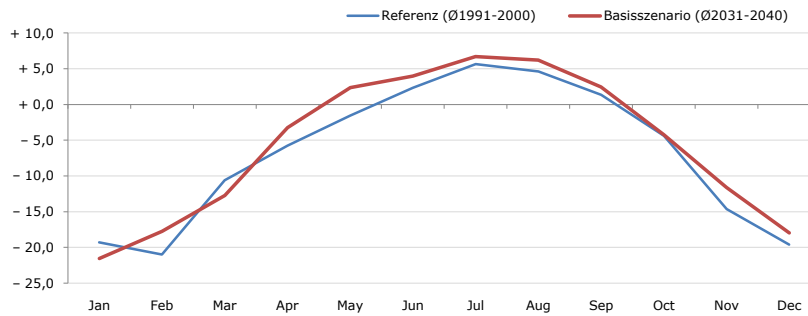
Average temperature [°C]	Jan	Feb	Mar	Apr	May	Jun	Jul	Aug	Sep	Oct	Nov	Dec	Jahr
Referenz (Ø1991-2000)	- 0,9	+ 0,4	+ 5,8	+ 9,2	+ 14,2	+ 17,0	+ 19,1	+ 18,7	+ 15,4	+ 10,6	+ 3,6	+ 0,6	+ 9,5
Basisszenario (Ø2031-2040)	- 0,3	+ 2,5	+ 6,3	+ 11,6	+ 16,8	+ 19,3	+ 21,3	+ 20,7	+ 16,5	+ 12,1	+ 6,4	+ 2,3	+ 11,3

Maximum Temperatur [°C]



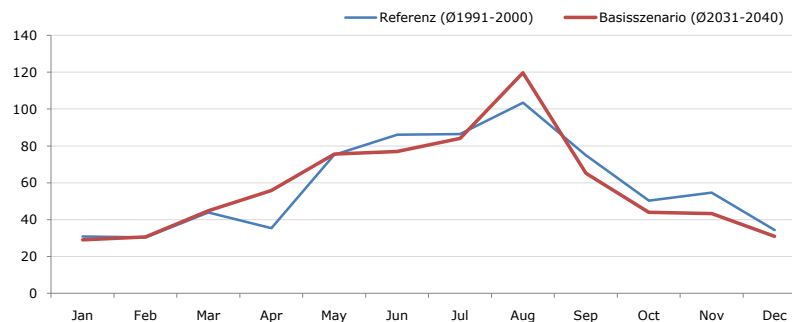
Maximum Temperatur [°C]	Jan	Feb	Mar	Apr	May	Jun	Jul	Aug	Sep	Oct	Nov	Dec	Jahr
Referenz (Ø1991-2000)	+ 14,9	+ 17,6	+ 23,9	+ 27,2	+ 30,2	+ 33,3	+ 35,9	+ 35,9	+ 29,9	+ 27,6	+ 20,3	+ 17,2	+ 26,2
Basisszenario (Ø2031-2040)	+ 14,2	+ 20,5	+ 24,8	+ 28,5	+ 32,9	+ 36,0	+ 37,1	+ 36,6	+ 31,1	+ 28,2	+ 24,1	+ 17,0	+ 27,6

Minimum Temperatur [°C]



Minimum Temperatur [°C]	Jan	Feb	Mar	Apr	May	Jun	Jul	Aug	Sep	Oct	Nov	Dec	Jahr
Referenz (Ø1991-2000)	- 19,3	- 21,0	- 10,6	- 5,8	- 1,5	+ 2,3	+ 5,6	+ 4,6	+ 1,3	- 4,4	- 14,6	- 19,6	- 6,8
Basisszenario (Ø2031-2040)	- 21,6	- 17,7	- 12,8	- 3,2	+ 2,4	+ 4,0	+ 6,7	+ 6,2	+ 2,5	- 4,2	- 11,6	- 18,0	- 5,6

Niederschlag [mm]



Niederschlag [mm]	Jan	Feb	Mar	Apr	May	Jun	Jul	Aug	Sep	Oct	Nov	Dec	Jahr
Referenz (Ø1991-2000)	30,9	30,4	43,9	35,3	75,1	86,2	86,5	103,5	75,1	50,3	54,6	34,4	706,2
Basisszenario (Ø2031-2040)	29,1	30,6	44,8	55,8	75,7	77,0	84,2	119,8	65,2	44,1	43,4	31,1	700,7

Q: Franziska Strauss, Herbert Formayer, Veronika Asamer, Erwin Schmid, 2010; Climate change data for Austria and the period 2008-2040 with one day and km2 resolution.

Ergebnisdarstellung: Dietmar Weinberger und Franz Sinabell, WIFO, www.wifo.ac.at.

Hinweise: Hervorgegangen aus dem Projekt "Werkzeuge für Modelle einer nachhaltigen Wirtschaft", im Rahmen der Programme proVISION und PFEIL10, finanziert vom Bundesministerium für Land- und Forstwirtschaft, Umwelt und Wasserwirtschaft.

Nähere Informationen: www.landnutzung.at

Referenz (Ø1991-2000): Klimabedingungen in der Periode 1991 bis 2000

Basisszenario (Ø2031-2040): Mittlerer Temperaturanstieg und gleichbleibende Niederschlagsverteilung