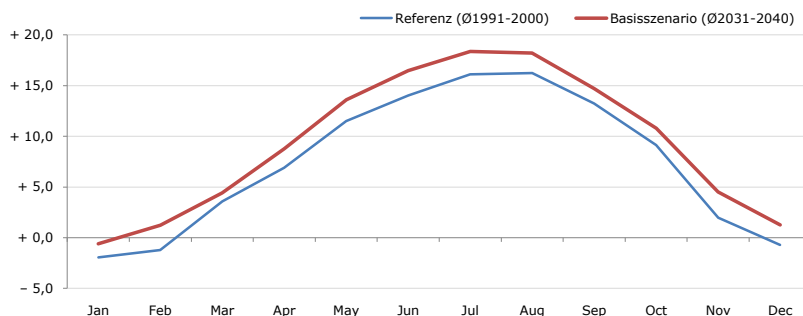


**Gemeindename:**  
 Gemeindegennzahl  
 Bezirk  
 Bundesland  
 Anzahl der Klimacluster

**Weyer**  
 41522  
 Steyr-Land  
 Oberösterreich  
 #NV

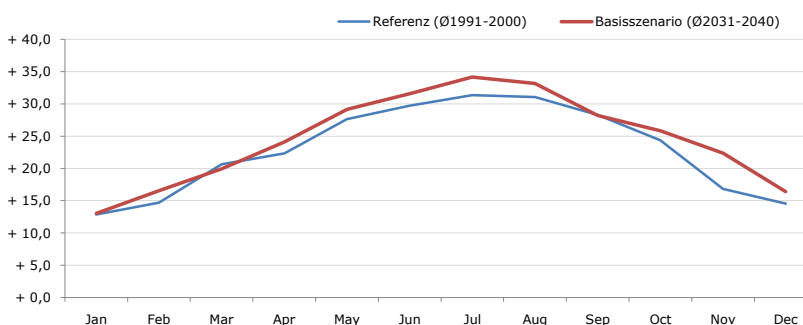


**Durchschnittstemperatur [°C]**



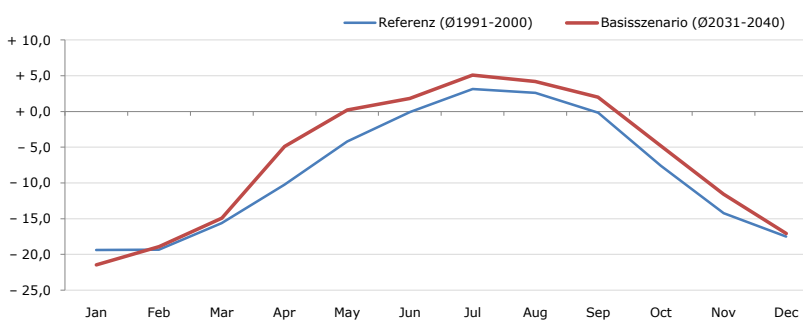
Average temperature [°C]	Jan	Feb	Mar	Apr	May	Jun	Jul	Aug	Sep	Oct	Nov	Dec	Jahr
Referenz (Ø1991-2000)	- 1,9	- 1,2	+ 3,6	+ 6,9	+ 11,5	+ 14,0	+ 16,1	+ 16,2	+ 13,2	+ 9,1	+ 2,0	- 0,7	+ 7,5
Basisszenario (Ø2031-2040)	- 0,6	+ 1,2	+ 4,4	+ 8,8	+ 13,6	+ 16,5	+ 18,4	+ 18,2	+ 14,7	+ 10,8	+ 4,5	+ 1,3	+ 9,4

**Maximum Temperatur [°C]**



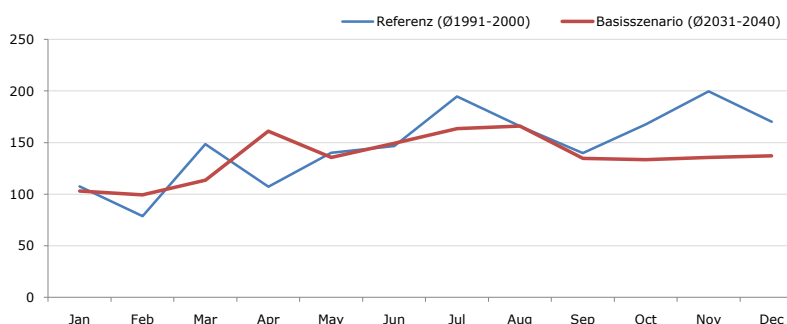
Maximum Temperatur [°C]	Jan	Feb	Mar	Apr	May	Jun	Jul	Aug	Sep	Oct	Nov	Dec	Jahr
Referenz (Ø1991-2000)	+ 12,8	+ 14,7	+ 20,7	+ 22,3	+ 27,7	+ 29,8	+ 31,4	+ 31,1	+ 28,3	+ 24,4	+ 16,9	+ 14,6	+ 22,9
Basisszenario (Ø2031-2040)	+ 13,0	+ 16,6	+ 19,9	+ 24,1	+ 29,1	+ 31,6	+ 34,2	+ 33,2	+ 28,2	+ 25,8	+ 22,4	+ 16,4	+ 24,6

**Minimum Temperatur [°C]**



Minimum Temperatur [°C]	Jan	Feb	Mar	Apr	May	Jun	Jul	Aug	Sep	Oct	Nov	Dec	Jahr
Referenz (Ø1991-2000)	- 19,4	- 19,3	- 15,6	- 10,3	- 4,2	- 0,1	+ 3,2	+ 2,6	- 0,2	- 7,6	- 14,2	- 17,5	- 8,5
Basisszenario (Ø2031-2040)	- 21,5	- 18,9	- 14,9	- 4,9	+ 0,2	+ 1,8	+ 5,1	+ 4,2	+ 2,0	- 4,8	- 11,6	- 17,1	- 6,6

**Niederschlag [mm]**



Niederschlag [mm]	Jan	Feb	Mar	Apr	May	Jun	Jul	Aug	Sep	Oct	Nov	Dec	Jahr
Referenz (Ø1991-2000)	107,4	78,9	148,4	107,3	140,3	146,8	194,8	166,0	139,9	167,6	199,6	170,3	1767,1
Basisszenario (Ø2031-2040)	103,2	99,4	113,6	161,1	135,8	149,3	163,4	166,0	134,5	133,5	135,7	137,3	1632,8

Q: Franziska Strauss, Herbert Formayer, Veronika Asamer, Erwin Schmid, 2010; Climate change data for Austria and the period 2008-2040 with one day and km2 resolution.

Ergebnisdarstellung: Dietmar Weinberger und Franz Sinabell, WIFO, www.wifo.ac.at.

Hinweise: Hervorgegangen aus dem Projekt "Werkzeuge für Modelle einer nachhaltigen Wirtschaft", im Rahmen der Programme proVISION und PFEIL10, finanziert vom Bundesministerium für Land- und Forstwirtschaft, Umwelt und Wasserwirtschaft.

Nähere Informationen: www.landnutzung.at

Referenz (Ø1991-2000): Klimabedingungen in der Periode 1991 bis 2000

Basisszenario (Ø2031-2040): Mittlerer Temperaturanstieg und gleichbleibende Niederschlagsverteilung