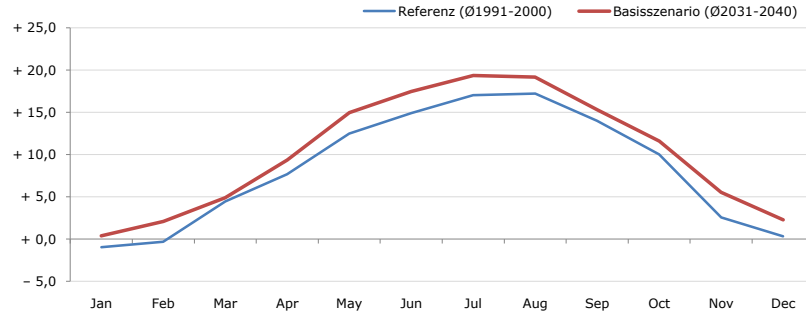


Gemeindename:
41517
Bezirk
Bundesland
Anzahl der Klimacluster

Ternberg
41517
Steyr-Land
Oberösterreich
5

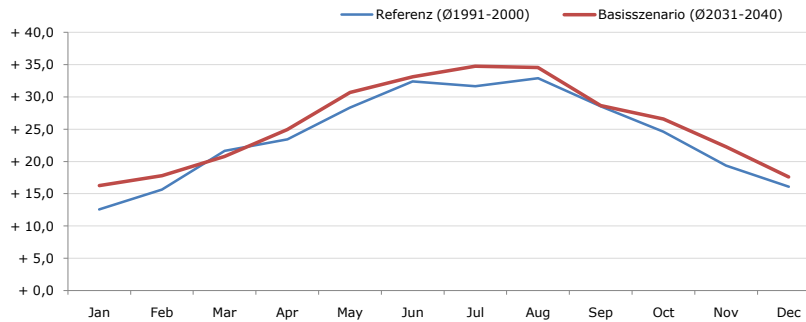


Durchschnittstemperatur [°C]



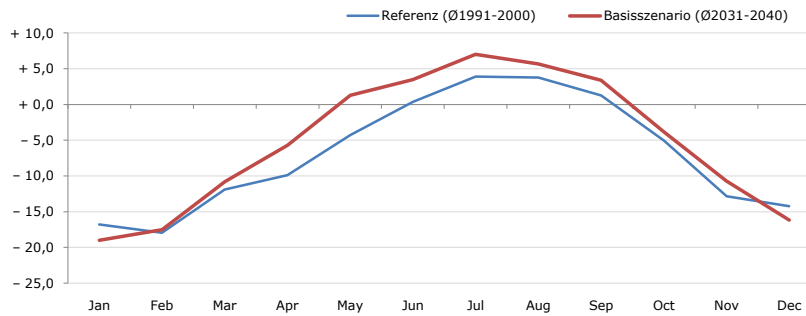
Average temperature [°C]	Jan	Feb	Mar	Apr	May	Jun	Jul	Aug	Sep	Oct	Nov	Dec	Jahr
Referenz (Ø1991-2000)	- 0,9	- 0,3	+ 4,5	+ 7,7	+ 12,5	+ 14,9	+ 17,0	+ 17,2	+ 14,0	+ 10,0	+ 2,6	+ 0,4	+ 8,4
Basisszenario (Ø2031-2040)	+ 0,4	+ 2,1	+ 4,9	+ 9,4	+ 15,0	+ 17,5	+ 19,4	+ 19,2	+ 15,3	+ 11,6	+ 5,6	+ 2,3	+ 10,3

Maximum Temperatur [°C]



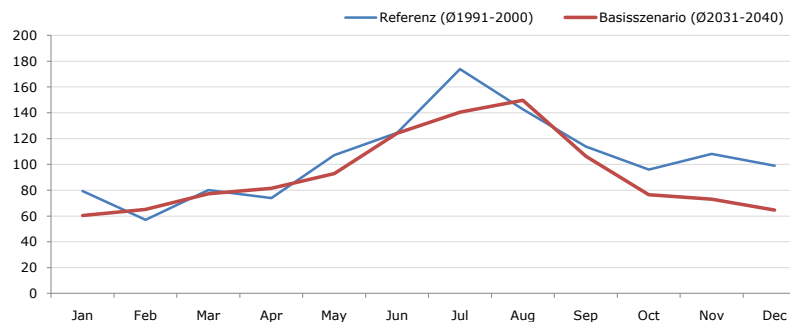
Maximum Temperatur [°C]	Jan	Feb	Mar	Apr	May	Jun	Jul	Aug	Sep	Oct	Nov	Dec	Jahr
Referenz (Ø1991-2000)	+ 12,6	+ 15,6	+ 21,7	+ 23,4	+ 28,4	+ 32,4	+ 31,6	+ 32,9	+ 28,5	+ 24,6	+ 19,4	+ 16,1	+ 24,0
Basisszenario (Ø2031-2040)	+ 16,3	+ 17,8	+ 20,8	+ 25,0	+ 30,7	+ 33,1	+ 34,8	+ 34,6	+ 28,7	+ 26,6	+ 22,3	+ 17,6	+ 25,7

Minimum Temperatur [°C]



Minimum Temperatur [°C]	Jan	Feb	Mar	Apr	May	Jun	Jul	Aug	Sep	Oct	Nov	Dec	Jahr
Referenz (Ø1991-2000)	- 16,8	- 18,0	- 11,9	- 9,9	- 4,3	+ 0,4	+ 3,9	+ 3,8	+ 1,3	- 5,1	- 12,8	- 14,2	- 6,9
Basisszenario (Ø2031-2040)	- 19,0	- 17,5	- 10,8	- 5,7	+ 1,3	+ 3,5	+ 7,0	+ 5,7	+ 3,4	- 3,8	- 10,7	- 16,2	- 5,2

Niederschlag [mm]



Niederschlag [mm]	Jan	Feb	Mar	Apr	May	Jun	Jul	Aug	Sep	Oct	Nov	Dec	Jahr
Referenz (Ø1991-2000)	79,3	57,0	80,2	73,8	107,2	124,5	173,9	142,7	113,7	95,9	108,1	98,9	1255,2
Basisszenario (Ø2031-2040)	60,4	65,1	77,3	81,5	92,9	124,2	140,6	149,6	106,2	76,4	73,0	64,6	1112,0

Q: Franziska Strauss, Herbert Formayer, Veronika Asamer, Erwin Schmid, 2010; Climate change data for Austria and the period 2008-2040 with one day and km2 resolution.

Ergebnisdarstellung: Dietmar Weinberger und Franz Sinabell, WIFO, www.wifo.ac.at.

Hinweise: Hervorgegangen aus dem Projekt "Werkzeuge für Modelle einer nachhaltigen Wirtschaft", im Rahmen der Programme proVISION und PFEIL10, finanziert vom Bundesministerium für Land- und Forstwirtschaft, Umwelt und Wasserwirtschaft.

Nähere Informationen: www.landnutzung.at

Referenz (Ø1991-2000): Klimabedingungen in der Periode 1991 bis 2000

Basisszenario (Ø2031-2040): Mittlerer Temperaturanstieg und gleichbleibende Niederschlagsverteilung