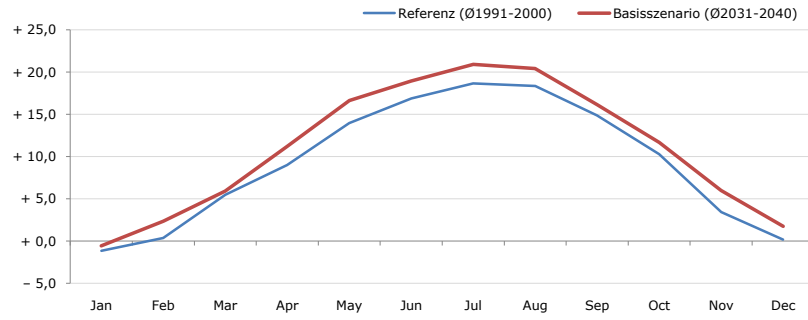


Gemeindename:
 Gemeindegennzahl
 Bezirk
 Bundesland
 Anzahl der Klimacluster

Rohr im Kremstal
 41513
 Steyr-Land
 Oberösterreich
 2

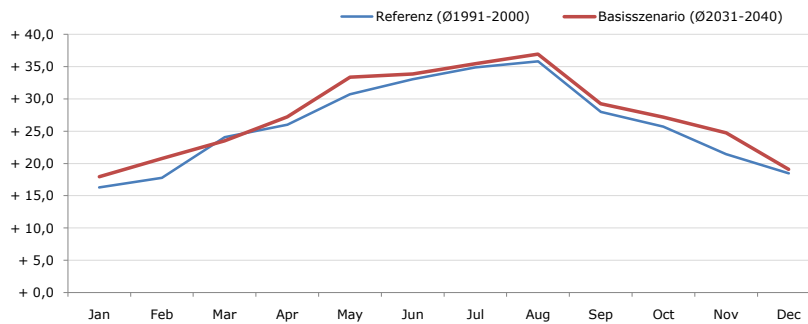


Durchschnittstemperatur [°C]



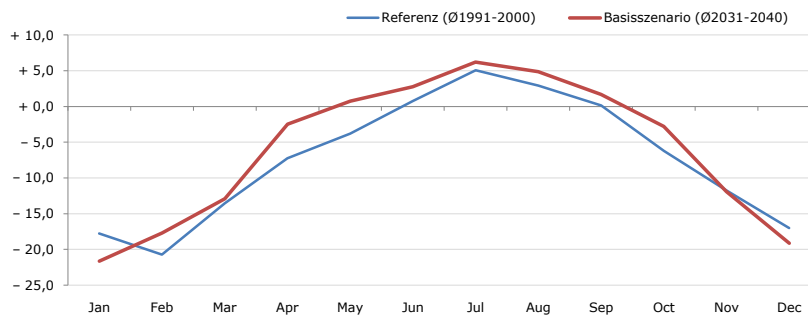
Average temperature [°C]	Jan	Feb	Mar	Apr	May	Jun	Jul	Aug	Sep	Oct	Nov	Dec	Jahr
Referenz (Ø1991-2000)	- 1,1	+ 0,4	+ 5,5	+ 9,0	+ 14,0	+ 16,9	+ 18,7	+ 18,4	+ 14,9	+ 10,3	+ 3,4	+ 0,2	+ 9,3
Basisszenario (Ø2031-2040)	- 0,6	+ 2,3	+ 5,9	+ 11,2	+ 16,6	+ 18,9	+ 20,9	+ 20,4	+ 16,1	+ 11,7	+ 6,0	+ 1,8	+ 11,0

Maximum Temperatur [°C]



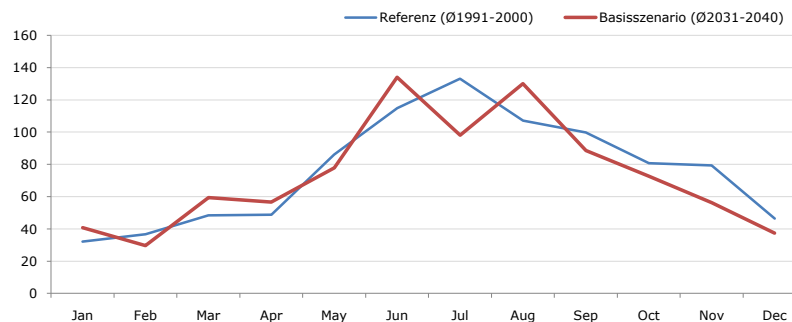
Maximum Temperatur [°C]	Jan	Feb	Mar	Apr	May	Jun	Jul	Aug	Sep	Oct	Nov	Dec	Jahr
Referenz (Ø1991-2000)	+ 16,3	+ 17,8	+ 24,1	+ 26,0	+ 30,7	+ 33,1	+ 34,9	+ 35,8	+ 28,0	+ 25,7	+ 21,5	+ 18,5	+ 26,1
Basisszenario (Ø2031-2040)	+ 17,9	+ 20,8	+ 23,5	+ 27,2	+ 33,4	+ 33,9	+ 35,5	+ 36,9	+ 29,3	+ 27,2	+ 24,7	+ 19,1	+ 27,5

Minimum Temperatur [°C]



Minimum Temperatur [°C]	Jan	Feb	Mar	Apr	May	Jun	Jul	Aug	Sep	Oct	Nov	Dec	Jahr
Referenz (Ø1991-2000)	- 17,8	- 20,7	- 13,6	- 7,3	- 3,8	+ 0,8	+ 5,1	+ 2,9	+ 0,1	- 6,2	- 11,8	- 17,0	- 7,4
Basisszenario (Ø2031-2040)	- 21,7	- 17,7	- 12,9	- 2,5	+ 0,8	+ 2,8	+ 6,2	+ 4,9	+ 1,7	- 2,8	- 11,9	- 19,1	- 6,0

Niederschlag [mm]



Niederschlag [mm]	Jan	Feb	Mar	Apr	May	Jun	Jul	Aug	Sep	Oct	Nov	Dec	Jahr
Referenz (Ø1991-2000)	32,1	36,6	48,4	48,9	86,0	114,8	133,2	107,1	99,8	80,7	79,3	46,4	913,2
Basisszenario (Ø2031-2040)	40,7	29,7	59,4	56,6	77,8	134,1	98,1	130,0	88,5	72,6	56,2	37,3	881,1

Q: Franziska Strauss, Herbert Formayer, Veronika Asamer, Erwin Schmid, 2010; Climate change data for Austria and the period 2008-2040 with one day and km2 resolution.

Ergebnisdarstellung: Dietmar Weinberger und Franz Sinabell, WIFO, www.wifo.ac.at.

Hinweise: Hervorgegangen aus dem Projekt "Werkzeuge für Modelle einer nachhaltigen Wirtschaft", im Rahmen der Programme proVISION und PFEIL10, finanziert vom Bundesministerium für Land- und Forstwirtschaft, Umwelt und Wasserwirtschaft.

Nähere Informationen: www.landnutzung.at

Referenz (Ø1991-2000): Klimabedingungen in der Periode 1991 bis 2000

Basisszenario (Ø2031-2040): Mittlerer Temperaturanstieg und gleichbleibende Niederschlagsverteilung