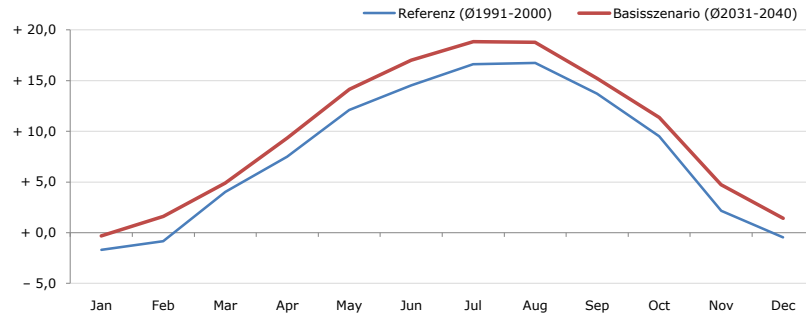


Gemeindename:
 Gemeindegennzahl
 Bezirk
 Bundesland
 Anzahl der Klimacluster

Reichraming
 41512
 Steyr-Land
 Oberösterreich
 7

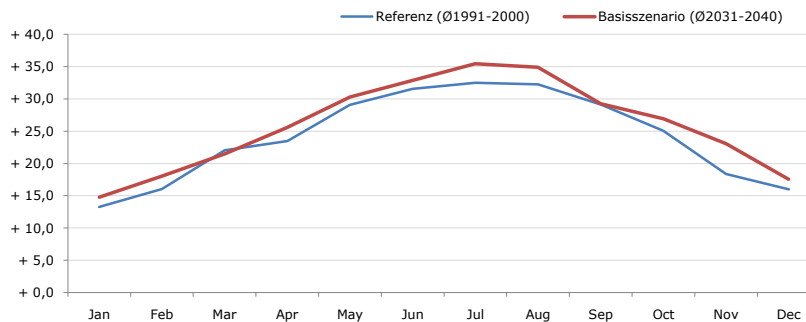


Durchschnittstemperatur [°C]



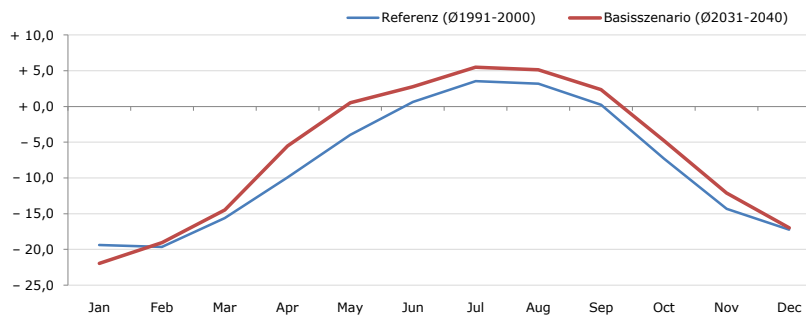
Average temperature [°C]	Jan	Feb	Mar	Apr	May	Jun	Jul	Aug	Sep	Oct	Nov	Dec	Jahr
Referenz (Ø1991-2000)	- 1,7	- 0,8	+ 4,0	+ 7,5	+ 12,1	+ 14,5	+ 16,6	+ 16,7	+ 13,7	+ 9,5	+ 2,1	- 0,5	+ 7,9
Basisszenario (Ø2031-2040)	- 0,3	+ 1,6	+ 4,9	+ 9,3	+ 14,1	+ 17,0	+ 18,8	+ 18,8	+ 15,2	+ 11,4	+ 4,7	+ 1,4	+ 9,8

Maximum Temperatur [°C]



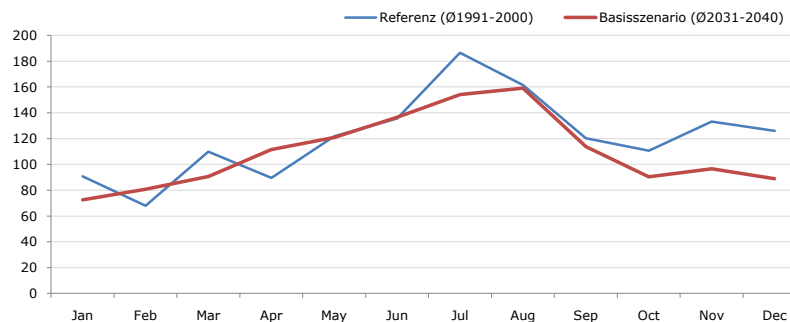
Maximum Temperatur [°C]	Jan	Feb	Mar	Apr	May	Jun	Jul	Aug	Sep	Oct	Nov	Dec	Jahr
Referenz (Ø1991-2000)	+ 13,3	+ 16,0	+ 22,0	+ 23,5	+ 29,1	+ 31,6	+ 32,5	+ 32,3	+ 29,1	+ 25,0	+ 18,4	+ 16,0	+ 24,1
Basisszenario (Ø2031-2040)	+ 14,8	+ 18,0	+ 21,5	+ 25,6	+ 30,3	+ 32,9	+ 35,4	+ 34,9	+ 29,2	+ 26,9	+ 23,1	+ 17,5	+ 25,9

Minimum Temperatur [°C]



Minimum Temperatur [°C]	Jan	Feb	Mar	Apr	May	Jun	Jul	Aug	Sep	Oct	Nov	Dec	Jahr
Referenz (Ø1991-2000)	- 19,4	- 19,7	- 15,6	- 9,9	- 4,0	+ 0,6	+ 3,5	+ 3,2	+ 0,2	- 7,3	- 14,3	- 17,2	- 8,3
Basisszenario (Ø2031-2040)	- 22,0	- 19,1	- 14,5	- 5,5	+ 0,5	+ 2,8	+ 5,5	+ 5,1	+ 2,4	- 4,7	- 12,1	- 17,0	- 6,5

Niederschlag [mm]



Niederschlag [mm]	Jan	Feb	Mar	Apr	May	Jun	Jul	Aug	Sep	Oct	Nov	Dec	Jahr
Referenz (Ø1991-2000)	90,8	68,0	109,8	89,6	121,8	135,7	186,4	161,4	120,2	110,6	133,1	126,0	1453,4
Basisszenario (Ø2031-2040)	72,6	80,8	90,6	111,4	120,8	136,5	154,2	159,2	113,8	90,4	96,5	88,9	1315,9

Q: Franziska Strauss, Herbert Formayer, Veronika Asamer, Erwin Schmid, 2010; Climate change data for Austria and the period 2008-2040 with one day and km2 resolution.

Ergebnisdarstellung: Dietmar Weinberger und Franz Sinabell, WIFO, www.wifo.ac.at.

Hinweise: Hervorgegangen aus dem Projekt "Werkzeuge für Modelle einer nachhaltigen Wirtschaft", im Rahmen der Programme proVISION und PFEIL10, finanziert vom Bundesministerium für Land- und Forstwirtschaft, Umwelt und Wasserwirtschaft.

Nähere Informationen: www.landnutzung.at

Referenz (Ø1991-2000): Klimabedingungen in der Periode 1991 bis 2000

Basisszenario (Ø2031-2040): Mittlerer Temperaturanstieg und gleichbleibende Niederschlagsverteilung