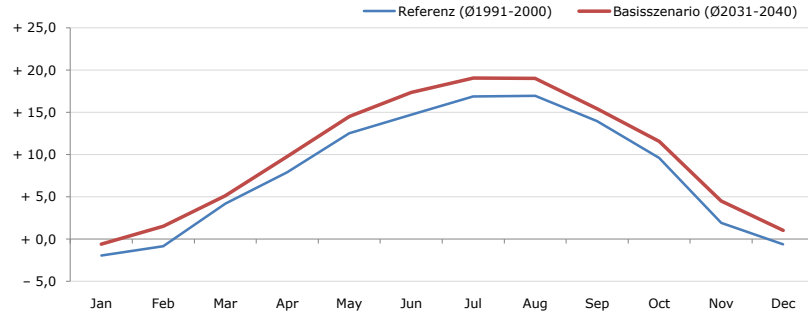


**Gemeindename:**  
Gemeindekennzahl  
Bezirk  
Bundesland  
Anzahl der Klimacluster

**Maria Neustift**  
41510  
Steyr-Land  
Oberösterreich  
3

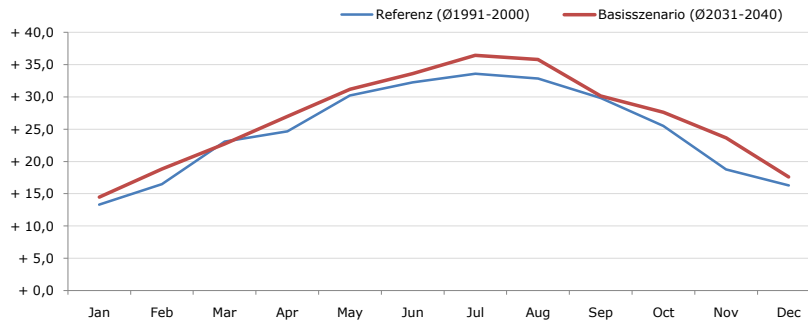


**Durchschnittstemperatur [°C]**



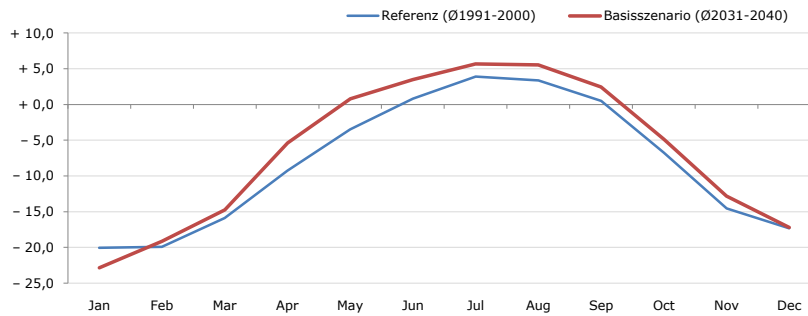
Average temperature [°C]	Jan	Feb	Mar	Apr	May	Jun	Jul	Aug	Sep	Oct	Nov	Dec	Jahr
Referenz (Ø1991-2000)	- 1,9	- 0,8	+ 4,2	+ 7,9	+ 12,5	+ 14,7	+ 16,9	+ 16,9	+ 14,0	+ 9,6	+ 1,9	- 0,6	<b>+ 8,0</b>
Basisszenario (Ø2031-2040)	- 0,6	+ 1,5	+ 5,1	+ 9,8	+ 14,5	+ 17,4	+ 19,1	+ 19,0	+ 15,4	+ 11,6	+ 4,5	+ 1,0	<b>+ 9,9</b>

**Maximum Temperatur [°C]**



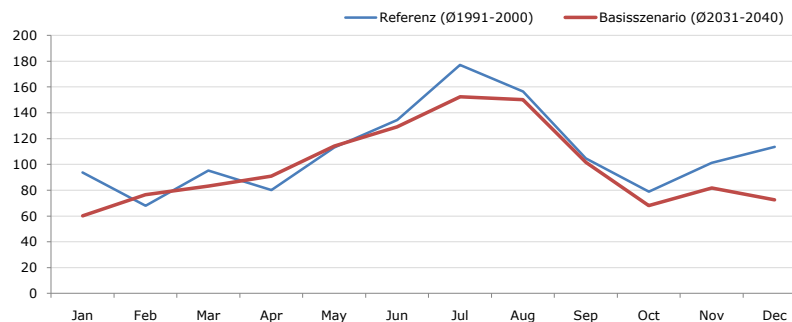
Maximum Temperatur [°C]	Jan	Feb	Mar	Apr	May	Jun	Jul	Aug	Sep	Oct	Nov	Dec	Jahr
Referenz (Ø1991-2000)	+ 13,3	+ 16,5	+ 23,1	+ 24,7	+ 30,2	+ 32,3	+ 33,6	+ 32,8	+ 29,8	+ 25,5	+ 18,8	+ 16,3	<b>+ 24,8</b>
Basisszenario (Ø2031-2040)	+ 14,5	+ 18,9	+ 22,7	+ 27,0	+ 31,2	+ 33,6	+ 36,5	+ 35,8	+ 30,1	+ 27,6	+ 23,7	+ 17,6	<b>+ 26,6</b>

**Minimum Temperatur [°C]**



Minimum Temperatur [°C]	Jan	Feb	Mar	Apr	May	Jun	Jul	Aug	Sep	Oct	Nov	Dec	Jahr
Referenz (Ø1991-2000)	- 20,1	- 19,9	- 15,9	- 9,3	- 3,5	+ 0,8	+ 3,9	+ 3,4	+ 0,5	- 6,7	- 14,6	- 17,3	<b>- 8,2</b>
Basisszenario (Ø2031-2040)	- 22,8	- 19,1	- 14,8	- 5,4	+ 0,8	+ 3,5	+ 5,7	+ 5,5	+ 2,4	- 4,8	- 12,8	- 17,2	<b>- 6,5</b>

**Niederschlag [mm]**



Niederschlag [mm]	Jan	Feb	Mar	Apr	May	Jun	Jul	Aug	Sep	Oct	Nov	Dec	Jahr
Referenz (Ø1991-2000)	93,7	68,0	95,1	80,2	113,1	134,5	177,0	156,4	104,6	79,0	101,3	113,5	<b>1316,4</b>
Basisszenario (Ø2031-2040)	60,1	76,5	83,3	90,8	114,1	129,0	152,4	150,1	101,4	68,2	81,8	72,6	<b>1180,2</b>

Q: Franziska Strauss, Herbert Formayer, Veronika Asamer, Erwin Schmid, 2010; Climate change data for Austria and the period 2008-2040 with one day and km2 resolution.

Ergebnisdarstellung: Dietmar Weinberger und Franz Sinabell, WIFO, www.wifo.ac.at.

Hinweise: Hervorgegangen aus dem Projekt "Werkzeuge für Modelle einer nachhaltigen Wirtschaft", im Rahmen der Programme proVISION und PFEIL10, finanziert vom Bundesministerium für Land- und Forstwirtschaft, Umwelt und Wasserwirtschaft.

Nähere Informationen: www.landnutzung.at

Referenz (Ø1991-2000): Klimabedingungen in der Periode 1991 bis 2000

Basisszenario (Ø2031-2040): Mittlerer Temperaturanstieg und gleichbleibende Niederschlagsverteilung