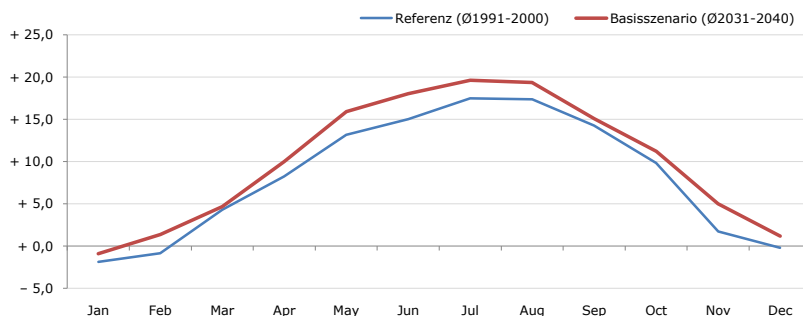


Gemeindename:
 Gemeindegennzahl
 Bezirk
 Bundesland
 Anzahl der Klimacluster

Waldkirchen am Wesen
 41428
 Schärding
 Oberösterreich
 2

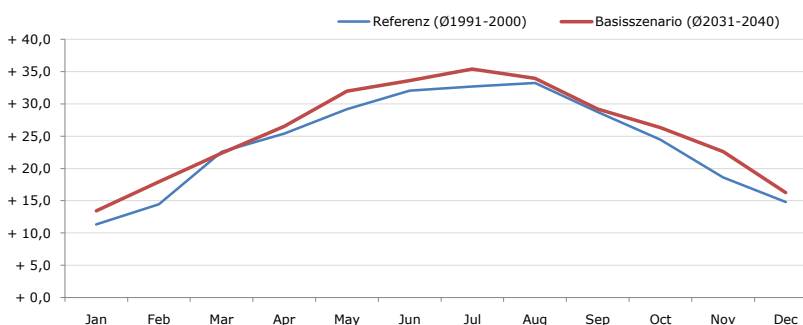


Durchschnittstemperatur [°C]



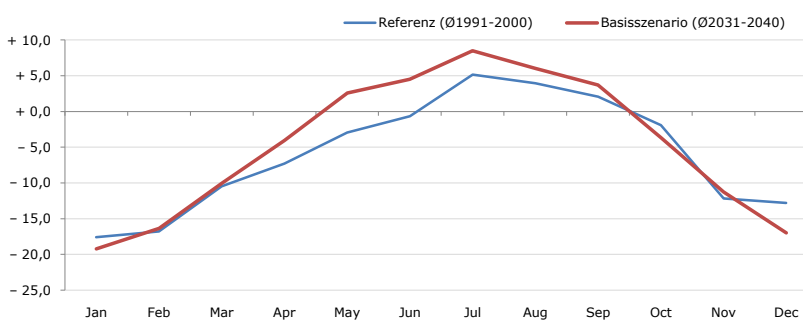
Average temperature [°C]	Jan	Feb	Mar	Apr	May	Jun	Jul	Aug	Sep	Oct	Nov	Dec	Jahr
Referenz (Ø1991-2000)	- 1,9	- 0,8	+ 4,3	+ 8,3	+ 13,2	+ 15,0	+ 17,5	+ 17,4	+ 14,3	+ 9,8	+ 1,7	- 0,2	+ 8,3
Basisszenario (Ø2031-2040)	- 0,9	+ 1,4	+ 4,7	+ 10,0	+ 15,9	+ 18,1	+ 19,6	+ 19,4	+ 15,1	+ 11,2	+ 5,0	+ 1,2	+ 10,1

Maximum Temperatur [°C]



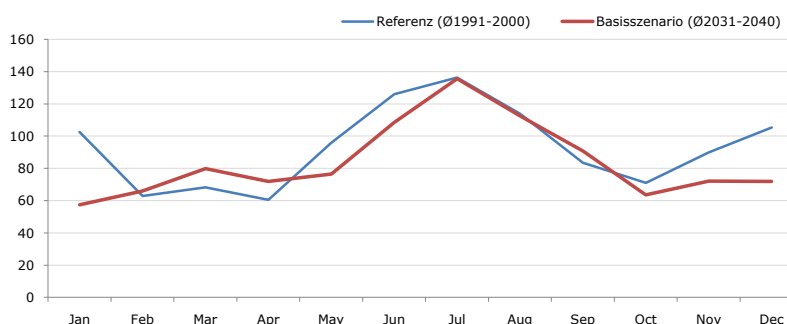
Maximum Temperatur [°C]	Jan	Feb	Mar	Apr	May	Jun	Jul	Aug	Sep	Oct	Nov	Dec	Jahr
Referenz (Ø1991-2000)	+ 11,3	+ 14,5	+ 22,6	+ 25,4	+ 29,2	+ 32,0	+ 32,7	+ 33,2	+ 28,8	+ 24,5	+ 18,6	+ 14,8	+ 24,0
Basisszenario (Ø2031-2040)	+ 13,4	+ 18,0	+ 22,4	+ 26,5	+ 32,0	+ 33,6	+ 35,4	+ 34,0	+ 29,2	+ 26,3	+ 22,6	+ 16,3	+ 25,8

Minimum Temperatur [°C]



Minimum Temperatur [°C]	Jan	Feb	Mar	Apr	May	Jun	Jul	Aug	Sep	Oct	Nov	Dec	Jahr
Referenz (Ø1991-2000)	- 17,6	- 16,8	- 10,5	- 7,3	- 3,0	- 0,6	+ 5,2	+ 3,9	+ 2,1	- 1,9	- 12,2	- 12,8	- 5,9
Basisszenario (Ø2031-2040)	- 19,2	- 16,4	- 10,1	- 4,0	+ 2,6	+ 4,5	+ 8,5	+ 6,0	+ 3,7	- 3,7	- 11,2	- 17,0	- 4,6

Niederschlag [mm]



Niederschlag [mm]	Jan	Feb	Mar	Apr	May	Jun	Jul	Aug	Sep	Oct	Nov	Dec	Jahr
Referenz (Ø1991-2000)	102,5	62,9	68,2	60,4	95,8	126,0	136,2	114,0	83,6	71,0	89,9	105,4	1116,0
Basisszenario (Ø2031-2040)	57,4	65,9	79,9	71,8	76,4	108,4	135,6	112,6	90,8	63,6	72,1	71,9	1006,6

Q: Franziska Strauss, Herbert Formayer, Veronika Asamer, Erwin Schmid, 2010; Climate change data for Austria and the period 2008-2040 with one day and km2 resolution.

Ergebnisdarstellung: Dietmar Weinberger und Franz Sinabell, WIFO, www.wifo.ac.at.

Hinweise: Hervorgegangen aus dem Projekt "Werkzeuge für Modelle einer nachhaltigen Wirtschaft", im Rahmen der Programme proVISION und PFEIL10, finanziert vom Bundesministerium für Land- und Forstwirtschaft, Umwelt und Wasserwirtschaft.

Nähere Informationen: www.landnutzung.at

Referenz (Ø1991-2000): Klimabedingungen in der Periode 1991 bis 2000

Basisszenario (Ø2031-2040): Mittlerer Temperaturanstieg und gleichbleibende Niederschlagsverteilung