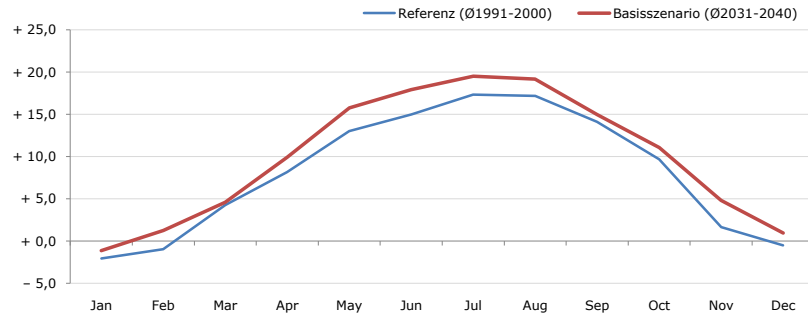


**Gemeindename:**  
 Gemeindegennzahl  
 Bezirk  
 Bundesland  
 Anzahl der Klimacluster

**Sankt Roman**  
 41420  
 Schärding  
 Oberösterreich  
 3

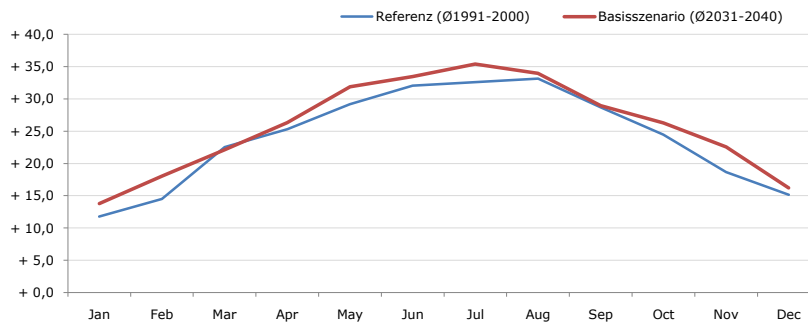


**Durchschnittstemperatur [°C]**



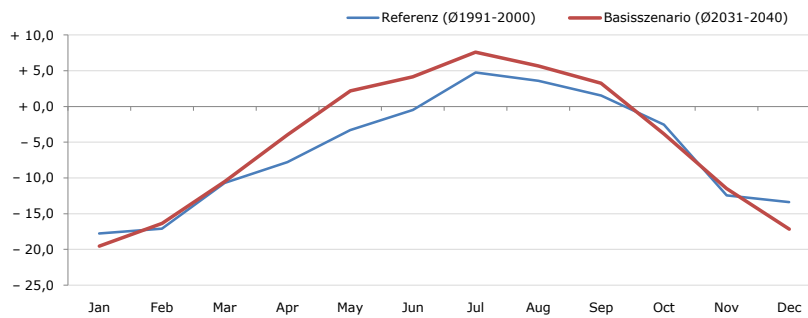
Average temperature [°C]	Jan	Feb	Mar	Apr	May	Jun	Jul	Aug	Sep	Oct	Nov	Dec	Jahr
Referenz (Ø1991-2000)	- 2,0	- 1,0	+ 4,3	+ 8,2	+ 13,0	+ 15,0	+ 17,3	+ 17,2	+ 14,1	+ 9,7	+ 1,7	- 0,5	+ 8,1
Basisszenario (Ø2031-2040)	- 1,1	+ 1,3	+ 4,6	+ 9,9	+ 15,8	+ 17,9	+ 19,5	+ 19,2	+ 15,0	+ 11,1	+ 4,8	+ 1,0	+ 10,0

**Maximum Temperatur [°C]**



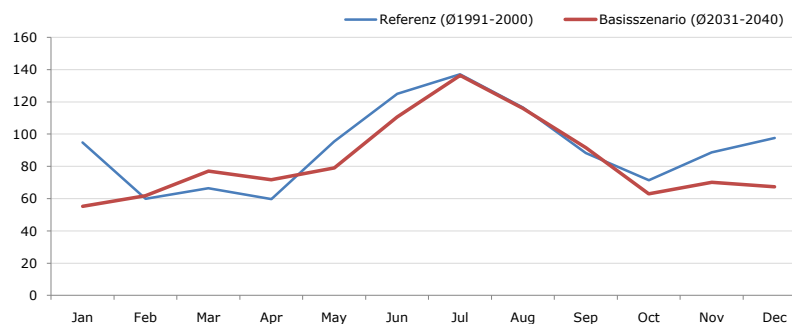
Maximum Temperatur [°C]	Jan	Feb	Mar	Apr	May	Jun	Jul	Aug	Sep	Oct	Nov	Dec	Jahr
Referenz (Ø1991-2000)	+ 11,8	+ 14,5	+ 22,6	+ 25,3	+ 29,2	+ 32,1	+ 32,6	+ 33,2	+ 28,7	+ 24,5	+ 18,7	+ 15,1	+ 24,1
Basisszenario (Ø2031-2040)	+ 13,8	+ 18,0	+ 22,1	+ 26,3	+ 31,9	+ 33,5	+ 35,4	+ 34,0	+ 29,0	+ 26,3	+ 22,5	+ 16,2	+ 25,8

**Minimum Temperatur [°C]**



Minimum Temperatur [°C]	Jan	Feb	Mar	Apr	May	Jun	Jul	Aug	Sep	Oct	Nov	Dec	Jahr
Referenz (Ø1991-2000)	- 17,8	- 17,1	- 10,7	- 7,8	- 3,3	- 0,5	+ 4,8	+ 3,6	+ 1,6	- 2,5	- 12,5	- 13,4	- 6,2
Basisszenario (Ø2031-2040)	- 19,5	- 16,4	- 10,5	- 4,0	+ 2,2	+ 4,1	+ 7,6	+ 5,7	+ 3,2	- 3,8	- 11,5	- 17,2	- 4,9

**Niederschlag [mm]**



Niederschlag [mm]	Jan	Feb	Mar	Apr	May	Jun	Jul	Aug	Sep	Oct	Nov	Dec	Jahr
Referenz (Ø1991-2000)	94,8	59,8	66,5	59,8	95,4	125,0	137,1	116,4	88,3	71,4	88,7	97,7	1100,9
Basisszenario (Ø2031-2040)	55,3	61,9	77,1	71,8	79,0	110,6	136,4	115,9	91,6	63,0	70,1	67,3	999,8

Q: Franziska Strauss, Herbert Formayer, Veronika Asamer, Erwin Schmid, 2010; Climate change data for Austria and the period 2008-2040 with one day and km2 resolution.

Ergebnisdarstellung: Dietmar Weinberger und Franz Sinabell, WIFO, www.wifo.ac.at.

Hinweise: Hervorgegangen aus dem Projekt "Werkzeuge für Modelle einer nachhaltigen Wirtschaft", im Rahmen der Programme proVISION und PFEIL10, finanziert vom Bundesministerium für Land- und Forstwirtschaft, Umwelt und Wasserwirtschaft.

Nähere Informationen: www.landnutzung.at

Referenz (Ø1991-2000): Klimabedingungen in der Periode 1991 bis 2000

Basisszenario (Ø2031-2040): Mittlerer Temperaturanstieg und gleichbleibende Niederschlagsverteilung