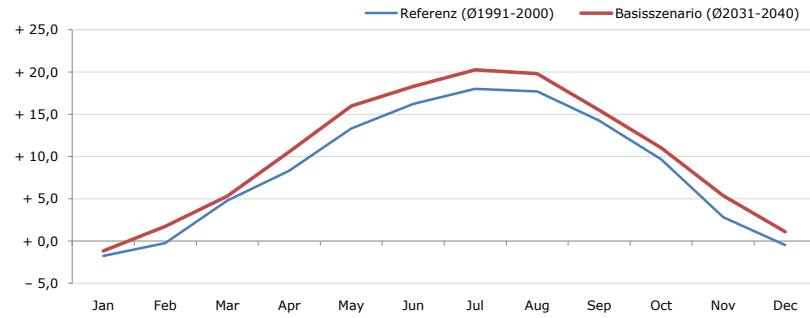


Gemeindename:
 Gemeindegennzahl
 Bezirk
 Bundesland
 Anzahl der Klimacluster

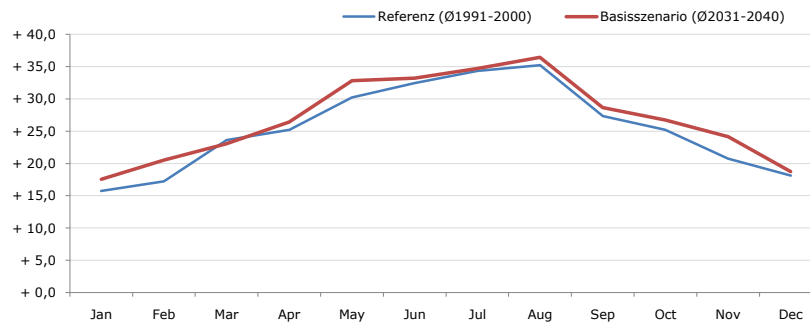
Brunnenthal
 41403
 Schärding
 Oberösterreich
 2

Durchschnittstemperatur [°C]



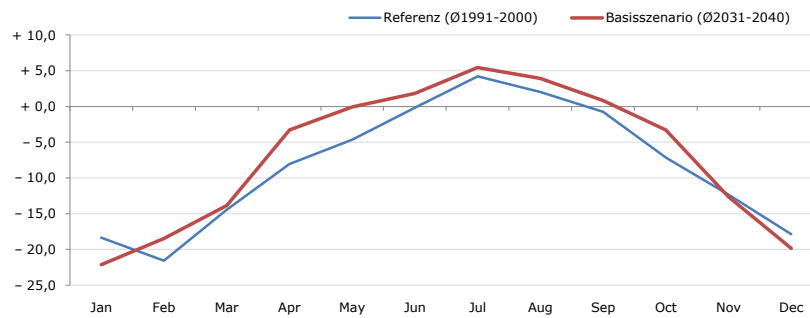
Average temperature [°C]	Jan	Feb	Mar	Apr	May	Jun	Jul	Aug	Sep	Oct	Nov	Dec	Jahr
Referenz (Ø1991-2000)	- 1,7	- 0,2	+ 4,8	+ 8,3	+ 13,3	+ 16,3	+ 18,0	+ 17,7	+ 14,3	+ 9,7	+ 2,8	- 0,5	+ 8,6
Basisszenario (Ø2031-2040)	- 1,2	+ 1,8	+ 5,3	+ 10,6	+ 16,0	+ 18,3	+ 20,3	+ 19,8	+ 15,5	+ 11,1	+ 5,4	+ 1,1	+ 10,4

Maximum Temperatur [°C]



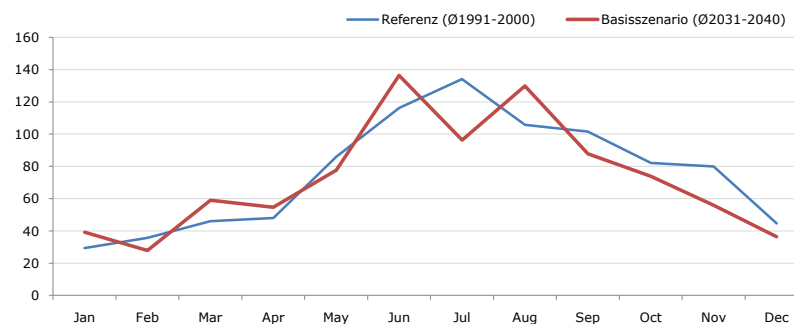
Maximum Temperatur [°C]	Jan	Feb	Mar	Apr	May	Jun	Jul	Aug	Sep	Oct	Nov	Dec	Jahr
Referenz (Ø1991-2000)	+ 15,7	+ 17,2	+ 23,6	+ 25,2	+ 30,2	+ 32,4	+ 34,3	+ 35,2	+ 27,3	+ 25,2	+ 20,7	+ 18,1	+ 25,5
Basisszenario (Ø2031-2040)	+ 17,5	+ 20,5	+ 23,0	+ 26,4	+ 32,8	+ 33,2	+ 34,7	+ 36,4	+ 28,6	+ 26,7	+ 24,1	+ 18,7	+ 27,0

Minimum Temperatur [°C]



Minimum Temperatur [°C]	Jan	Feb	Mar	Apr	May	Jun	Jul	Aug	Sep	Oct	Nov	Dec	Jahr
Referenz (Ø1991-2000)	- 18,4	- 21,6	- 14,5	- 8,1	- 4,7	- 0,2	+ 4,2	+ 2,0	- 0,8	- 7,2	- 12,4	- 17,9	- 8,2
Basisszenario (Ø2031-2040)	- 22,2	- 18,5	- 13,9	- 3,3	- 0,1	+ 1,8	+ 5,4	+ 3,9	+ 0,8	- 3,3	- 12,7	- 19,9	- 6,7

Niederschlag [mm]



Niederschlag [mm]	Jan	Feb	Mar	Apr	May	Jun	Jul	Aug	Sep	Oct	Nov	Dec	Jahr
Referenz (Ø1991-2000)	29,4	35,7	46,0	47,9	85,8	116,2	134,2	105,8	101,6	82,1	79,9	44,6	909,2
Basisszenario (Ø2031-2040)	39,2	27,8	58,9	54,6	77,6	136,4	96,4	129,9	87,7	73,9	55,9	36,3	874,6

Q: Franziska Strauss, Herbert Formayer, Veronika Asamer, Erwin Schmid, 2010; Climate change data for Austria and the period 2008-2040 with one day and km2 resolution.

Ergebnisdarstellung: Dietmar Weinberger und Franz Sinabell, WIFO, www.wifo.ac.at.

Hinweise: Hervorgegangen aus dem Projekt "Werkzeuge für Modelle einer nachhaltigen Wirtschaft", im Rahmen der Programme proVISION und PFEIL10, finanziert vom Bundesministerium für Land- und Forstwirtschaft, Umwelt und Wasserwirtschaft.

Nähere Informationen: www.landnutzung.at

Referenz (Ø1991-2000): Klimabedingungen in der Periode 1991 bis 2000

Basisszenario (Ø2031-2040): Mittlerer Temperaturanstieg und gleichbleibende Niederschlagsverteilung