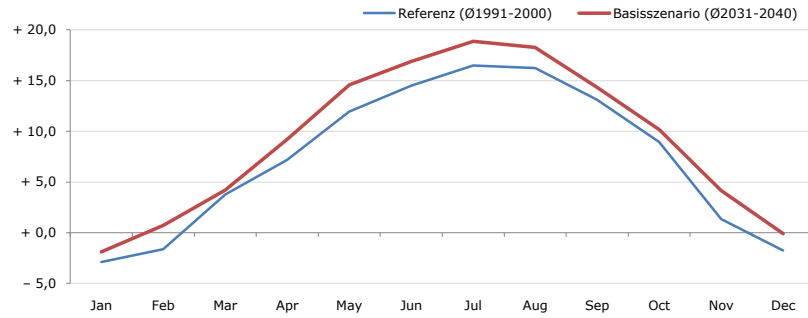
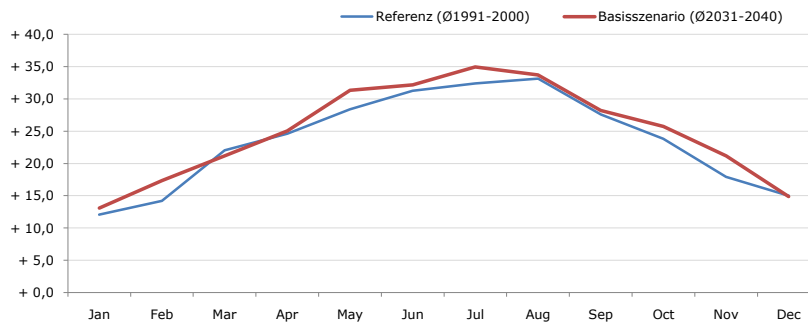


**Durchschnittstemperatur [°C]**



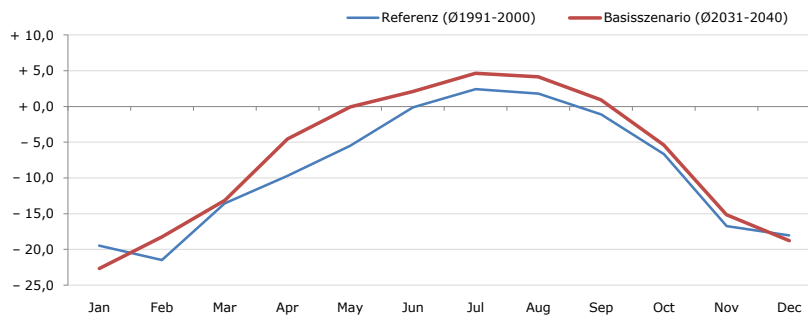
Average temperature [°C]	Jan	Feb	Mar	Apr	May	Jun	Jul	Aug	Sep	Oct	Nov	Dec	Jahr
Referenz (Ø1991-2000)	- 2,9	- 1,6	+ 3,8	+ 7,2	+ 12,0	+ 14,5	+ 16,5	+ 16,2	+ 13,1	+ 8,9	+ 1,4	- 1,8	+ 7,3
Basisszenario (Ø2031-2040)	- 1,9	+ 0,7	+ 4,2	+ 9,2	+ 14,6	+ 16,9	+ 18,9	+ 18,3	+ 14,3	+ 10,2	+ 4,2	- 0,1	+ 9,2

**Maximum Temperatur [°C]**



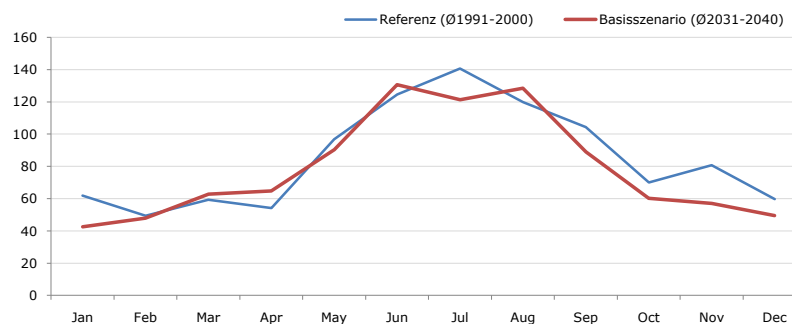
Maximum Temperatur [°C]	Jan	Feb	Mar	Apr	May	Jun	Jul	Aug	Sep	Oct	Nov	Dec	Jahr
Referenz (Ø1991-2000)	+ 12,0	+ 14,2	+ 22,1	+ 24,6	+ 28,4	+ 31,3	+ 32,4	+ 33,2	+ 27,6	+ 23,8	+ 17,9	+ 15,0	+ 23,6
Basisszenario (Ø2031-2040)	+ 13,1	+ 17,3	+ 21,2	+ 25,0	+ 31,3	+ 32,2	+ 35,0	+ 33,7	+ 28,2	+ 25,7	+ 21,2	+ 14,9	+ 25,0

**Minimum Temperatur [°C]**



Minimum Temperatur [°C]	Jan	Feb	Mar	Apr	May	Jun	Jul	Aug	Sep	Oct	Nov	Dec	Jahr
Referenz (Ø1991-2000)	- 19,5	- 21,5	- 13,6	- 9,7	- 5,5	- 0,1	+ 2,4	+ 1,8	- 1,1	- 6,7	- 16,7	- 18,1	- 8,9
Basisszenario (Ø2031-2040)	- 22,7	- 18,2	- 13,2	- 4,5	- 0,1	+ 2,1	+ 4,7	+ 4,2	+ 0,9	- 5,4	- 15,2	- 18,8	- 7,1

**Niederschlag [mm]**



Niederschlag [mm]	Jan	Feb	Mar	Apr	May	Jun	Jul	Aug	Sep	Oct	Nov	Dec	Jahr
Referenz (Ø1991-2000)	62,0	49,3	59,2	54,1	96,9	124,6	140,7	119,8	104,4	70,0	80,8	59,8	1021,6
Basisszenario (Ø2031-2040)	42,6	47,8	62,7	64,7	90,3	130,6	121,3	128,4	89,0	60,1	56,9	49,6	944,2

Q: Franziska Strauss, Herbert Formayer, Veronika Asamer, Erwin Schmid, 2010; Climate change data for Austria and the period 2008-2040 with one day and km2 resolution.

Ergebnisdarstellung: Dietmar Weinberger und Franz Sinabell, WIFO, www.wifo.ac.at.

Hinweise: Hervorgegangen aus dem Projekt "Werkzeuge für Modelle einer nachhaltigen Wirtschaft", im Rahmen der Programme proVISION und PFEIL10, finanziert vom Bundesministerium für Land- und Forstwirtschaft, Umwelt und Wasserwirtschaft.

Nähere Informationen: www.landnutzung.at

Referenz (Ø1991-2000): Klimabedingungen in der Periode 1991 bis 2000

Basisszenario (Ø2031-2040): Mittlerer Temperaturanstieg und gleichbleibende Niederschlagsverteilung