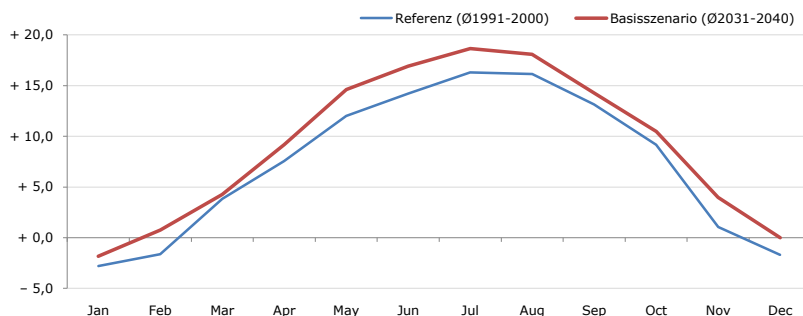


**Gemeindenname:**  
 Gemeindegennzahl  
 Bezirk  
 Bundesland  
 Anzahl der Klimacluster

**Schwarzenberg am Böhmerwald**  
 41341  
 Rohrbach  
 Oberösterreich  
 4

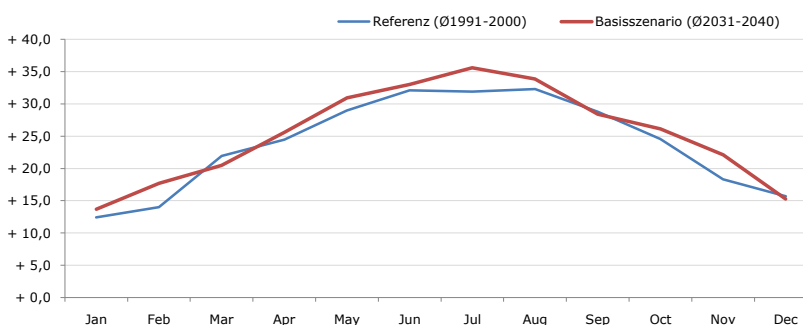


**Durchschnittstemperatur [°C]**



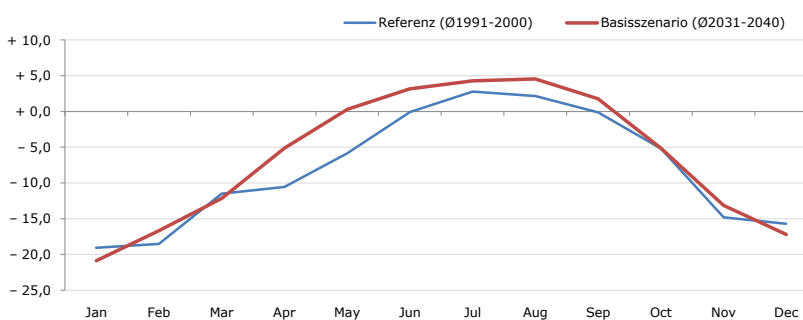
Average temperature [°C]	Jan	Feb	Mar	Apr	May	Jun	Jul	Aug	Sep	Oct	Nov	Dec	Jahr
Referenz (Ø1991-2000)	- 2,8	- 1,6	+ 3,8	+ 7,6	+ 12,0	+ 14,2	+ 16,3	+ 16,2	+ 13,2	+ 9,2	+ 1,1	- 1,7	<b>+ 7,3</b>
Basisszenario (Ø2031-2040)	- 1,8	+ 0,8	+ 4,3	+ 9,2	+ 14,6	+ 16,9	+ 18,7	+ 18,1	+ 14,3	+ 10,5	+ 4,0	+ 0,0	<b>+ 9,2</b>

**Maximum Temperatur [°C]**



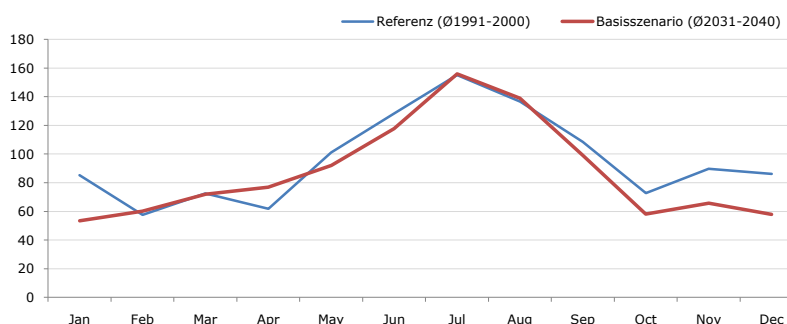
Maximum Temperatur [°C]	Jan	Feb	Mar	Apr	May	Jun	Jul	Aug	Sep	Oct	Nov	Dec	Jahr
Referenz (Ø1991-2000)	+ 12,4	+ 14,0	+ 21,9	+ 24,5	+ 29,0	+ 32,1	+ 31,9	+ 32,3	+ 28,8	+ 24,5	+ 18,3	+ 15,7	<b>+ 23,8</b>
Basisszenario (Ø2031-2040)	+ 13,7	+ 17,7	+ 20,5	+ 25,6	+ 30,9	+ 33,0	+ 35,6	+ 33,9	+ 28,4	+ 26,1	+ 22,1	+ 15,3	<b>+ 25,3</b>

**Minimum Temperatur [°C]**



Minimum Temperatur [°C]	Jan	Feb	Mar	Apr	May	Jun	Jul	Aug	Sep	Oct	Nov	Dec	Jahr
Referenz (Ø1991-2000)	- 19,1	- 18,5	- 11,5	- 10,6	- 5,8	- 0,1	+ 2,8	+ 2,2	- 0,1	- 5,2	- 14,8	- 15,7	<b>- 8,0</b>
Basisszenario (Ø2031-2040)	- 20,9	- 16,7	- 12,2	- 5,1	+ 0,3	+ 3,2	+ 4,3	+ 4,5	+ 1,8	- 5,1	- 13,2	- 17,2	<b>- 6,3</b>

**Niederschlag [mm]**



Niederschlag [mm]	Jan	Feb	Mar	Apr	May	Jun	Jul	Aug	Sep	Oct	Nov	Dec	Jahr
Referenz (Ø1991-2000)	85,2	57,6	72,5	61,9	101,0	128,4	155,2	136,7	108,5	72,7	89,7	86,2	<b>1155,6</b>
Basisszenario (Ø2031-2040)	53,5	60,1	72,0	76,8	92,1	117,8	155,9	139,0	98,9	58,1	65,8	58,0	<b>1048,0</b>

Q: Franziska Strauss, Herbert Formayer, Veronika Asamer, Erwin Schmid, 2010; Climate change data for Austria and the period 2008-2040 with one day and km2 resolution.

Ergebnisdarstellung: Dietmar Weinberger und Franz Sinabell, WIFO, www.wifo.ac.at.

Hinweise: Hervorgegangen aus dem Projekt "Werkzeuge für Modelle einer nachhaltigen Wirtschaft", im Rahmen der Programme proVISION und PFEIL10, finanziert vom Bundesministerium für Land- und Forstwirtschaft, Umwelt und Wasserwirtschaft.

Nähere Informationen: www.landnutzung.at

Referenz (Ø1991-2000): Klimabedingungen in der Periode 1991 bis 2000

Basisszenario (Ø2031-2040): Mittlerer Temperaturanstieg und gleichbleibende Niederschlagsverteilung