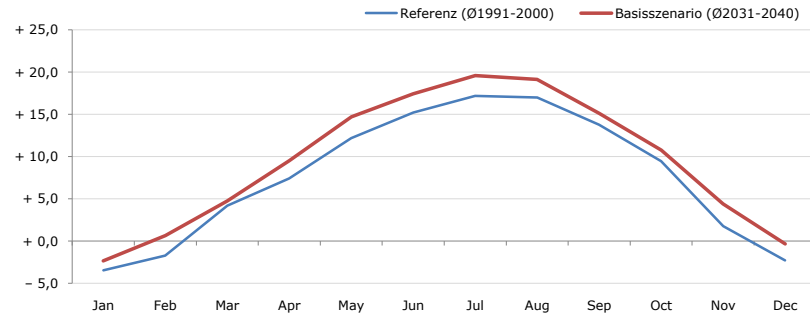
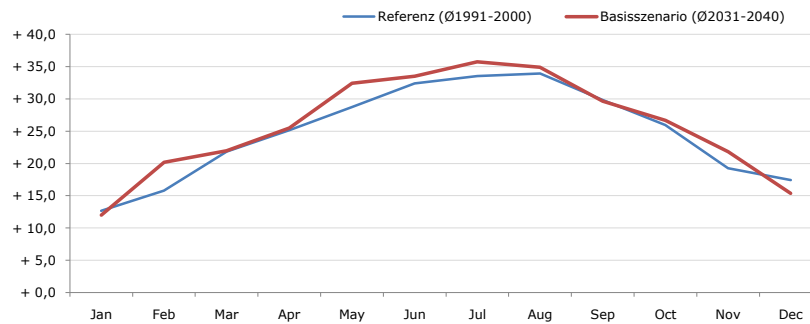


**Durchschnittstemperatur [°C]**



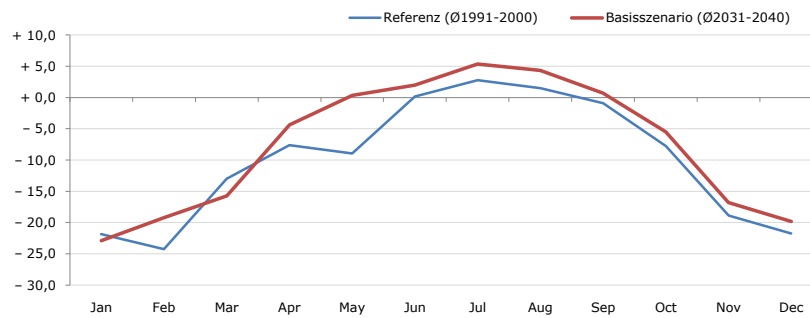
Average temperature [°C]	Jan	Feb	Mar	Apr	May	Jun	Jul	Aug	Sep	Oct	Nov	Dec	Jahr
Referenz (Ø1991-2000)	- 3,5	- 1,7	+ 4,2	+ 7,4	+ 12,2	+ 15,2	+ 17,2	+ 17,0	+ 13,8	+ 9,5	+ 1,8	- 2,3	<b>+ 7,6</b>
Basisszenario (Ø2031-2040)	- 2,3	+ 0,7	+ 4,7	+ 9,5	+ 14,7	+ 17,4	+ 19,6	+ 19,1	+ 15,1	+ 10,8	+ 4,4	- 0,3	<b>+ 9,5</b>

**Maximum Temperatur [°C]**



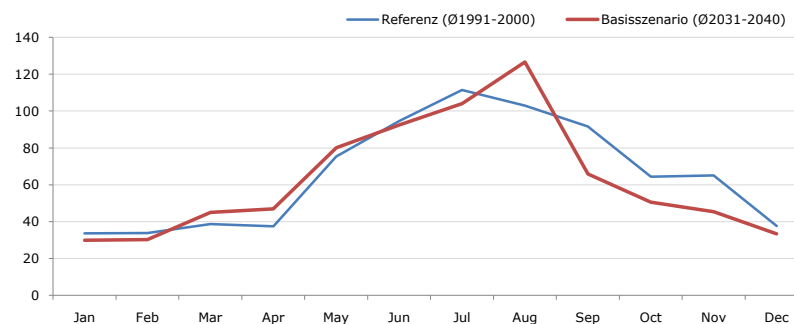
Maximum Temperatur [°C]	Jan	Feb	Mar	Apr	May	Jun	Jul	Aug	Sep	Oct	Nov	Dec	Jahr
Referenz (Ø1991-2000)	+ 12,7	+ 15,8	+ 21,9	+ 25,2	+ 28,8	+ 32,4	+ 33,6	+ 34,0	+ 29,9	+ 26,0	+ 19,3	+ 17,5	<b>+ 24,8</b>
Basisszenario (Ø2031-2040)	+ 12,0	+ 20,2	+ 22,0	+ 25,5	+ 32,5	+ 33,5	+ 35,8	+ 34,9	+ 29,7	+ 26,7	+ 21,8	+ 15,4	<b>+ 25,8</b>

**Minimum Temperatur [°C]**



Minimum Temperatur [°C]	Jan	Feb	Mar	Apr	May	Jun	Jul	Aug	Sep	Oct	Nov	Dec	Jahr
Referenz (Ø1991-2000)	- 21,9	- 24,3	- 13,0	- 7,6	- 9,0	+ 0,2	+ 2,8	+ 1,5	- 0,9	- 7,8	- 18,9	- 21,8	<b>- 10,0</b>
Basisszenario (Ø2031-2040)	- 22,9	- 19,2	- 15,8	- 4,4	+ 0,4	+ 2,0	+ 5,4	+ 4,4	+ 0,7	- 5,5	- 16,8	- 19,9	<b>- 7,6</b>

**Niederschlag [mm]**



Niederschlag [mm]	Jan	Feb	Mar	Apr	May	Jun	Jul	Aug	Sep	Oct	Nov	Dec	Jahr
Referenz (Ø1991-2000)	33,7	33,8	38,6	37,4	75,3	94,6	111,5	103,0	91,6	64,4	65,1	37,7	<b>786,7</b>
Basisszenario (Ø2031-2040)	29,9	30,4	45,1	47,0	80,0	92,5	104,0	126,7	66,0	50,5	45,5	33,4	<b>751,0</b>

Q: Franziska Strauss, Herbert Formayer, Veronika Asamer, Erwin Schmid, 2010; Climate change data for Austria and the period 2008-2040 with one day and km2 resolution.

Ergebnisdarstellung: Dietmar Weinberger und Franz Sinabell, WIFO, www.wifo.ac.at.

Hinweise: Hervorgegangen aus dem Projekt "Werkzeuge für Modelle einer nachhaltigen Wirtschaft", im Rahmen der Programme proVISION und PFEIL10, finanziert vom Bundesministerium für Land- und Forstwirtschaft, Umwelt und Wasserwirtschaft.

Nähere Informationen: www.landnutzung.at

Referenz (Ø1991-2000): Klimabedingungen in der Periode 1991 bis 2000

Basisszenario (Ø2031-2040): Mittlerer Temperaturanstieg und gleichbleibende Niederschlagsverteilung