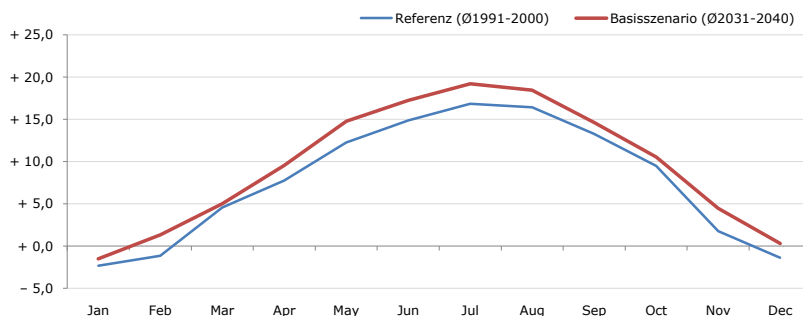


Gemeindename:
 Gemeindegennzahl
 Bezirk
 Bundesland
 Anzahl der Klimacluster

Sankt Johann am Wimberg
 41331
 Rohrbach
 Oberösterreich
 2

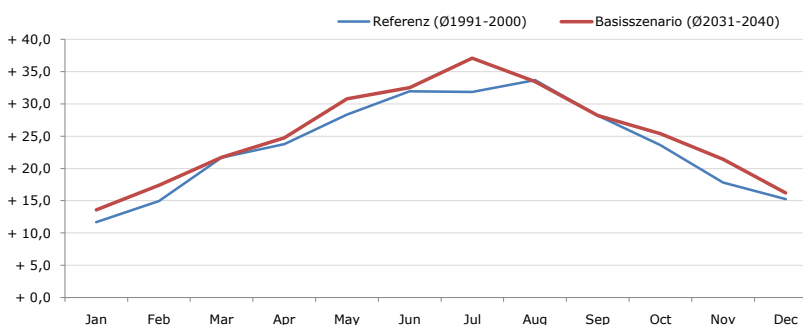


Durchschnittstemperatur [°C]



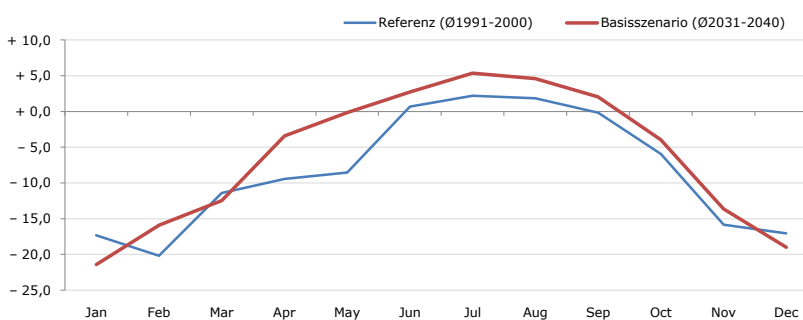
Average temperature [°C]	Jan	Feb	Mar	Apr	May	Jun	Jul	Aug	Sep	Oct	Nov	Dec	Jahr
Referenz (Ø1991-2000)	- 2,3	- 1,2	+ 4,6	+ 7,8	+ 12,3	+ 14,9	+ 16,9	+ 16,4	+ 13,3	+ 9,5	+ 1,8	- 1,4	+ 7,8
Basisszenario (Ø2031-2040)	- 1,5	+ 1,3	+ 5,0	+ 9,6	+ 14,8	+ 17,3	+ 19,2	+ 18,5	+ 14,6	+ 10,5	+ 4,5	+ 0,3	+ 9,6

Maximum Temperatur [°C]



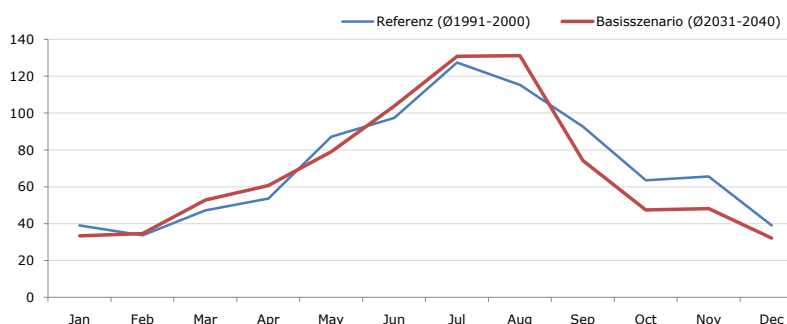
Maximum Temperatur [°C]	Jan	Feb	Mar	Apr	May	Jun	Jul	Aug	Sep	Oct	Nov	Dec	Jahr
Referenz (Ø1991-2000)	+ 11,7	+ 15,0	+ 21,7	+ 23,8	+ 28,4	+ 32,0	+ 31,9	+ 33,7	+ 28,2	+ 23,7	+ 17,8	+ 15,3	+ 23,6
Basisszenario (Ø2031-2040)	+ 13,6	+ 17,4	+ 21,7	+ 24,8	+ 30,8	+ 32,6	+ 37,1	+ 33,5	+ 28,2	+ 25,4	+ 21,4	+ 16,2	+ 25,3

Minimum Temperatur [°C]



Minimum Temperatur [°C]	Jan	Feb	Mar	Apr	May	Jun	Jul	Aug	Sep	Oct	Nov	Dec	Jahr
Referenz (Ø1991-2000)	- 17,4	- 20,2	- 11,4	- 9,5	- 8,6	+ 0,7	+ 2,2	+ 1,9	- 0,2	- 6,0	- 15,9	- 17,1	- 8,4
Basisszenario (Ø2031-2040)	- 21,5	- 15,9	- 12,5	- 3,4	- 0,2	+ 2,7	+ 5,4	+ 4,6	+ 2,1	- 4,0	- 13,7	- 19,0	- 6,2

Niederschlag [mm]



Niederschlag [mm]	Jan	Feb	Mar	Apr	May	Jun	Jul	Aug	Sep	Oct	Nov	Dec	Jahr
Referenz (Ø1991-2000)	39,1	33,7	47,3	53,6	87,2	97,3	127,4	115,3	92,8	63,6	65,6	39,1	861,8
Basisszenario (Ø2031-2040)	33,3	34,6	52,9	60,7	79,1	103,8	130,9	131,1	74,2	47,4	48,2	32,3	828,4

Q: Franziska Strauss, Herbert Formayer, Veronika Asamer, Erwin Schmid, 2010; Climate change data for Austria and the period 2008-2040 with one day and km2 resolution.

Ergebnisdarstellung: Dietmar Weinberger und Franz Sinabell, WIFO, www.wifo.ac.at.

Hinweise: Hervorgegangen aus dem Projekt "Werkzeuge für Modelle einer nachhaltigen Wirtschaft", im Rahmen der Programme proVISION und PFEIL10, finanziert vom Bundesministerium für Land- und Forstwirtschaft, Umwelt und Wasserwirtschaft.

Nähere Informationen: www.landnutzung.at

Referenz (Ø1991-2000): Klimabedingungen in der Periode 1991 bis 2000

Basisszenario (Ø2031-2040): Mittlerer Temperaturanstieg und gleichbleibende Niederschlagsverteilung