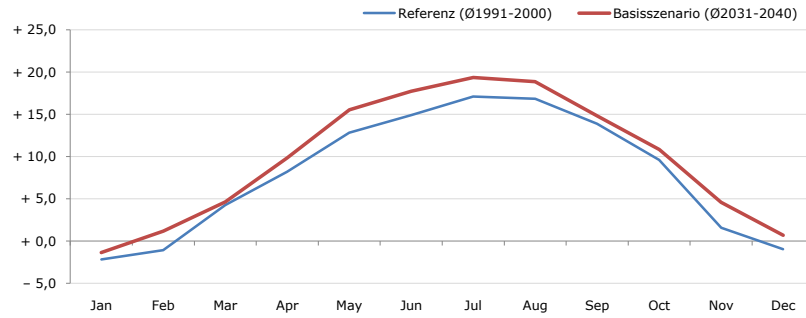


Gemeindename:
 Gemeindenkennzahl
 Bezirk
 Bundesland
 Anzahl der Klimacluster

Pfarrkirchen im Mühlkreis
 41327
 Rohrbach
 Oberösterreich
 4

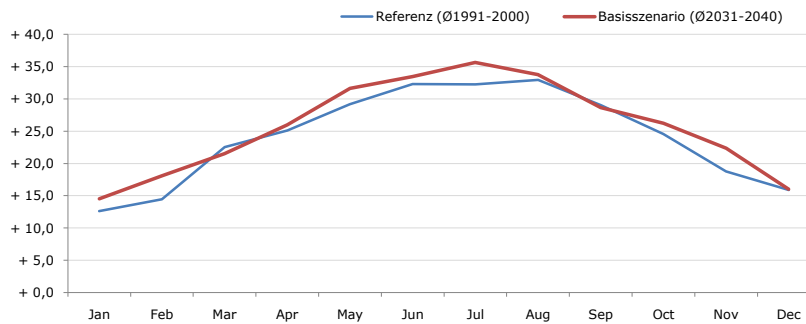


Durchschnittstemperatur [°C]



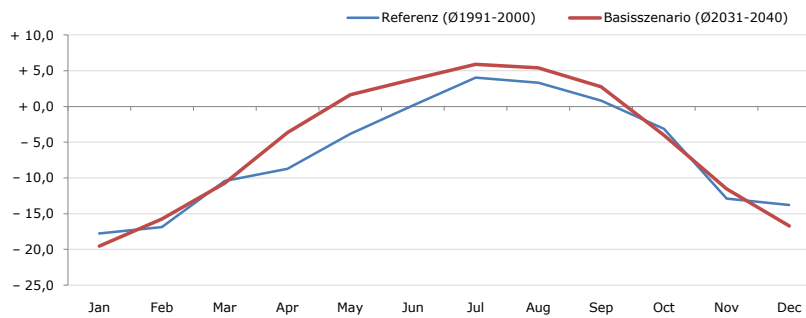
Average temperature [°C]	Jan	Feb	Mar	Apr	May	Jun	Jul	Aug	Sep	Oct	Nov	Dec	Jahr
Referenz (Ø1991-2000)	- 2,2	- 1,1	+ 4,3	+ 8,2	+ 12,8	+ 14,9	+ 17,1	+ 16,9	+ 13,9	+ 9,6	+ 1,6	- 0,9	+ 8,0
Basisszenario (Ø2031-2040)	- 1,3	+ 1,2	+ 4,7	+ 9,8	+ 15,5	+ 17,8	+ 19,4	+ 18,9	+ 14,8	+ 10,9	+ 4,6	+ 0,7	+ 9,8

Maximum Temperatur [°C]



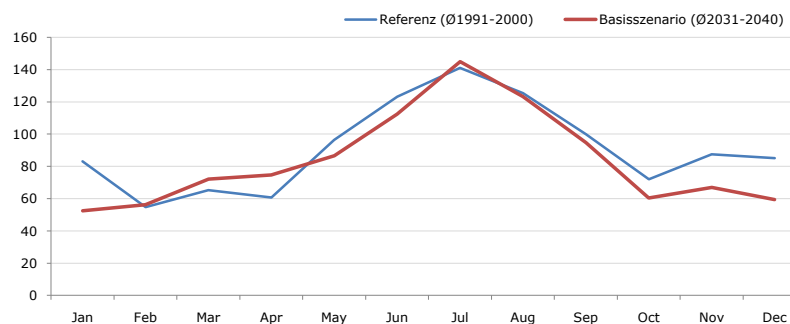
Maximum Temperatur [°C]	Jan	Feb	Mar	Apr	May	Jun	Jul	Aug	Sep	Oct	Nov	Dec	Jahr
Referenz (Ø1991-2000)	+ 12,6	+ 14,5	+ 22,5	+ 25,1	+ 29,2	+ 32,3	+ 32,3	+ 33,0	+ 29,0	+ 24,6	+ 18,8	+ 15,9	+ 24,2
Basisszenario (Ø2031-2040)	+ 14,5	+ 18,1	+ 21,5	+ 26,0	+ 31,6	+ 33,5	+ 35,7	+ 33,8	+ 28,6	+ 26,3	+ 22,4	+ 16,0	+ 25,7

Minimum Temperatur [°C]



Minimum Temperatur [°C]	Jan	Feb	Mar	Apr	May	Jun	Jul	Aug	Sep	Oct	Nov	Dec	Jahr
Referenz (Ø1991-2000)	- 17,8	- 16,9	- 10,4	- 8,7	- 3,8	+ 0,1	+ 4,0	+ 3,3	+ 0,8	- 3,1	- 12,9	- 13,8	- 6,5
Basisszenario (Ø2031-2040)	- 19,5	- 15,7	- 10,7	- 3,6	+ 1,7	+ 3,8	+ 5,9	+ 5,4	+ 2,8	- 4,0	- 11,5	- 16,7	- 5,1

Niederschlag [mm]



Niederschlag [mm]	Jan	Feb	Mar	Apr	May	Jun	Jul	Aug	Sep	Oct	Nov	Dec	Jahr
Referenz (Ø1991-2000)	83,1	54,7	65,4	60,7	96,3	123,2	141,1	125,4	100,0	72,1	87,5	85,1	1094,5
Basisszenario (Ø2031-2040)	52,5	56,2	72,1	74,6	86,6	112,4	144,9	123,4	94,8	60,3	67,1	59,4	1004,3

Q: Franziska Strauss, Herbert Formayer, Veronika Asamer, Erwin Schmid, 2010; Climate change data for Austria and the period 2008-2040 with one day and km2 resolution.

Ergebnisdarstellung: Dietmar Weinberger und Franz Sinabell, WIFO, www.wifo.ac.at.

Hinweise: Hervorgegangen aus dem Projekt "Werkzeuge für Modelle einer nachhaltigen Wirtschaft", im Rahmen der Programme proVISION und PFEIL10, finanziert vom Bundesministerium für Land- und Forstwirtschaft, Umwelt und Wasserwirtschaft.

Nähere Informationen: www.landnutzung.at

Referenz (Ø1991-2000): Klimabedingungen in der Periode 1991 bis 2000

Basisszenario (Ø2031-2040): Mittlerer Temperaturanstieg und gleichbleibende Niederschlagsverteilung