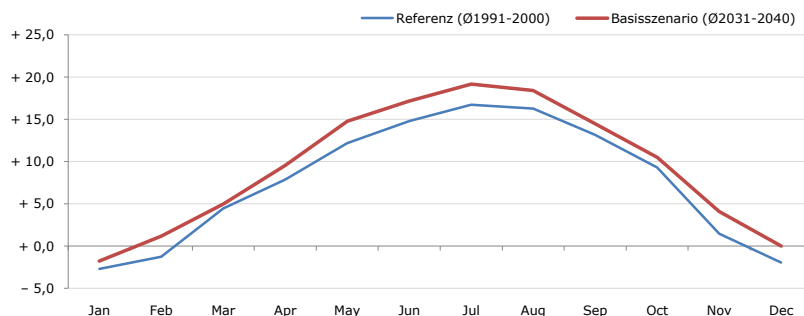


Gemeindename:
 Gemeindegennzahl
 Bezirk
 Bundesland
 Anzahl der Klimacluster

Lichtenau im Mühlkreis
 41319
 Rohrbach
 Oberösterreich
 2

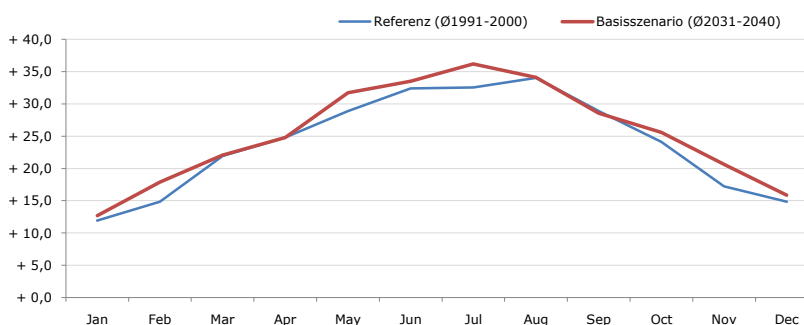


Durchschnittstemperatur [°C]



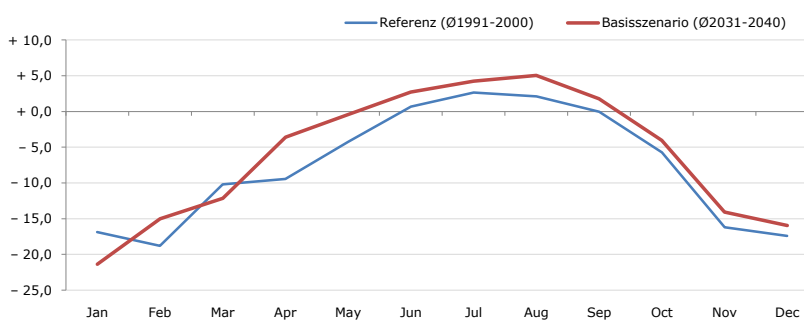
Average temperature [°C]	Jan	Feb	Mar	Apr	May	Jun	Jul	Aug	Sep	Oct	Nov	Dec	Jahr
Referenz (Ø1991-2000)	- 2,7	- 1,2	+ 4,5	+ 7,9	+ 12,2	+ 14,8	+ 16,7	+ 16,3	+ 13,2	+ 9,3	+ 1,5	- 1,9	+ 7,6
Basisszenario (Ø2031-2040)	- 1,8	+ 1,2	+ 5,0	+ 9,6	+ 14,8	+ 17,2	+ 19,2	+ 18,4	+ 14,5	+ 10,5	+ 4,1	+ 0,0	+ 9,4

Maximum Temperatur [°C]



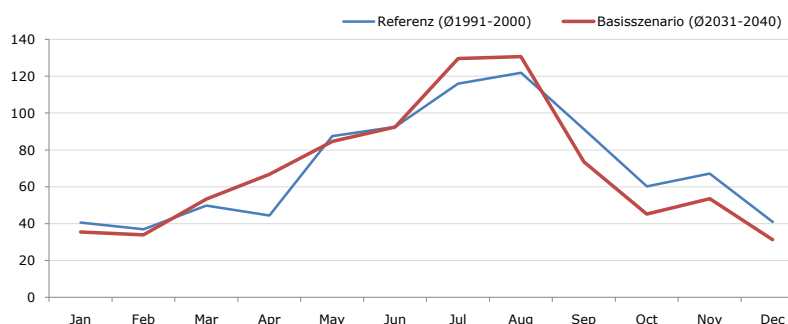
Maximum Temperatur [°C]	Jan	Feb	Mar	Apr	May	Jun	Jul	Aug	Sep	Oct	Nov	Dec	Jahr
Referenz (Ø1991-2000)	+ 11,9	+ 14,9	+ 21,9	+ 24,8	+ 28,9	+ 32,4	+ 32,6	+ 34,1	+ 28,9	+ 24,1	+ 17,2	+ 14,9	+ 23,9
Basisszenario (Ø2031-2040)	+ 12,7	+ 17,9	+ 22,1	+ 24,8	+ 31,7	+ 33,5	+ 36,2	+ 34,1	+ 28,6	+ 25,6	+ 20,6	+ 15,9	+ 25,4

Minimum Temperatur [°C]



Minimum Temperatur [°C]	Jan	Feb	Mar	Apr	May	Jun	Jul	Aug	Sep	Oct	Nov	Dec	Jahr
Referenz (Ø1991-2000)	- 16,9	- 18,8	- 10,2	- 9,4	- 4,3	+ 0,7	+ 2,7	+ 2,1	- 0,0	- 5,7	- 16,2	- 17,4	- 7,7
Basisszenario (Ø2031-2040)	- 21,4	- 15,0	- 12,1	- 3,6	- 0,4	+ 2,7	+ 4,2	+ 5,0	+ 1,8	- 4,0	- 14,1	- 16,0	- 6,0

Niederschlag [mm]



Niederschlag [mm]	Jan	Feb	Mar	Apr	May	Jun	Jul	Aug	Sep	Oct	Nov	Dec	Jahr
Referenz (Ø1991-2000)	40,7	36,9	49,8	44,4	87,5	92,5	116,0	121,8	91,3	60,3	67,1	40,9	849,3
Basisszenario (Ø2031-2040)	35,5	33,9	53,3	66,8	84,5	92,5	129,6	130,7	73,5	45,3	53,6	31,4	830,7

Q: Franziska Strauss, Herbert Formayer, Veronika Asamer, Erwin Schmid, 2010; Climate change data for Austria and the period 2008-2040 with one day and km2 resolution.

Ergebnisdarstellung: Dietmar Weinberger und Franz Sinabell, WIFO, www.wifo.ac.at.

Hinweise: Hervorgegangen aus dem Projekt "Werkzeuge für Modelle einer nachhaltigen Wirtschaft", im Rahmen der Programme proVISION und PFEIL10, finanziert vom Bundesministerium für Land- und Forstwirtschaft, Umwelt und Wasserwirtschaft.

Nähere Informationen: www.landnutzung.at

Referenz (Ø1991-2000): Klimabedingungen in der Periode 1991 bis 2000

Basisszenario (Ø2031-2040): Mittlerer Temperaturanstieg und gleichbleibende Niederschlagsverteilung