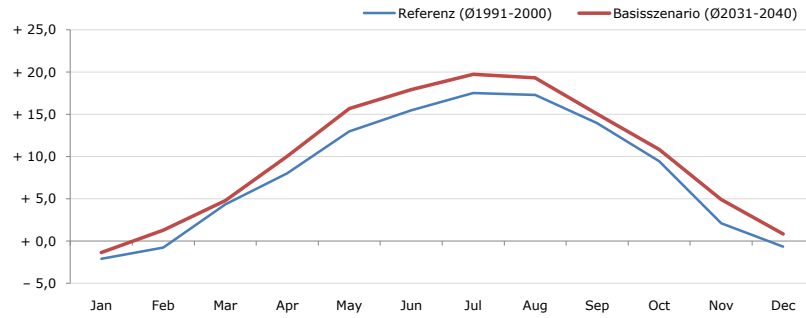


**Gemeindename:**  
 Gemeindegennzahl  
 Bezirk  
 Bundesland  
 Anzahl der Klimacluster

**Lembach im Mühlkreis**  
 41318  
 Rohrbach  
 Oberösterreich  
 2

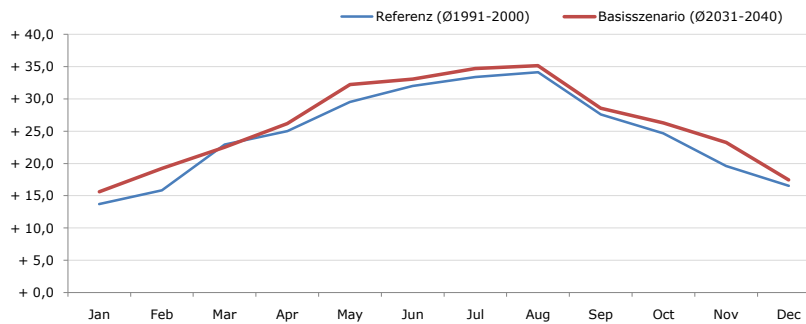


**Durchschnittstemperatur [°C]**



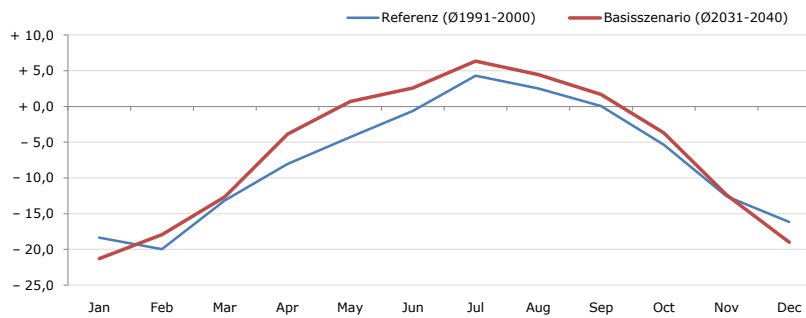
| Average temperature [°C]   | Jan   | Feb   | Mar   | Apr    | May    | Jun    | Jul    | Aug    | Sep    | Oct    | Nov   | Dec   | Jahr   |
|----------------------------|-------|-------|-------|--------|--------|--------|--------|--------|--------|--------|-------|-------|--------|
| Referenz (Ø1991-2000)      | - 2,1 | - 0,7 | + 4,3 | + 8,0  | + 13,0 | + 15,5 | + 17,5 | + 17,3 | + 14,0 | + 9,5  | + 2,1 | - 0,6 | + 8,2  |
| Basisszenario (Ø2031-2040) | - 1,3 | + 1,3 | + 4,8 | + 10,1 | + 15,7 | + 17,9 | + 19,7 | + 19,3 | + 15,1 | + 10,8 | + 5,0 | + 0,9 | + 10,0 |

**Maximum Temperatur [°C]**



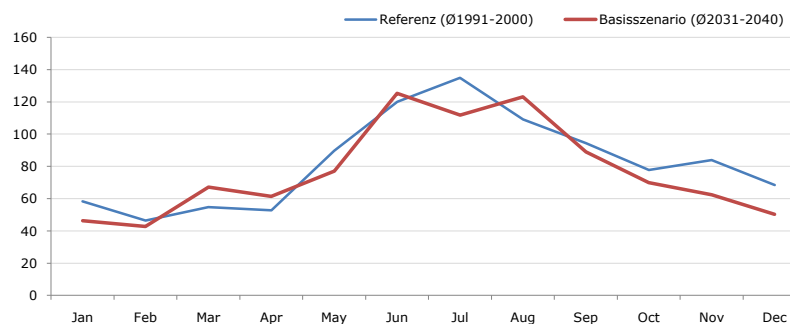
| Maximum Temperatur [°C]    | Jan    | Feb    | Mar    | Apr    | May    | Jun    | Jul    | Aug    | Sep    | Oct    | Nov    | Dec    | Jahr   |
|----------------------------|--------|--------|--------|--------|--------|--------|--------|--------|--------|--------|--------|--------|--------|
| Referenz (Ø1991-2000)      | + 13,7 | + 15,9 | + 22,9 | + 25,0 | + 29,5 | + 32,0 | + 33,4 | + 34,2 | + 27,6 | + 24,7 | + 19,6 | + 16,5 | + 24,6 |
| Basisszenario (Ø2031-2040) | + 15,6 | + 19,2 | + 22,5 | + 26,2 | + 32,2 | + 33,1 | + 34,7 | + 35,2 | + 28,6 | + 26,3 | + 23,3 | + 17,5 | + 26,2 |

**Minimum Temperatur [°C]**



| Minimum Temperatur [°C]    | Jan    | Feb    | Mar    | Apr   | May   | Jun   | Jul   | Aug   | Sep   | Oct   | Nov    | Dec    | Jahr  |
|----------------------------|--------|--------|--------|-------|-------|-------|-------|-------|-------|-------|--------|--------|-------|
| Referenz (Ø1991-2000)      | - 18,4 | - 20,0 | - 13,2 | - 8,1 | - 4,3 | - 0,6 | + 4,3 | + 2,5 | + 0,1 | - 5,4 | - 12,6 | - 16,2 | - 7,6 |
| Basisszenario (Ø2031-2040) | - 21,3 | - 17,9 | - 12,7 | - 3,9 | + 0,7 | + 2,6 | + 6,4 | + 4,5 | + 1,7 | - 3,7 | - 12,4 | - 19,0 | - 6,2 |

**Niederschlag [mm]**



| Niederschlag [mm]          | Jan  | Feb  | Mar  | Apr  | May  | Jun   | Jul   | Aug   | Sep  | Oct  | Nov  | Dec  | Jahr  |
|----------------------------|------|------|------|------|------|-------|-------|-------|------|------|------|------|-------|
| Referenz (Ø1991-2000)      | 58,2 | 46,4 | 54,7 | 52,8 | 89,7 | 120,1 | 135,0 | 109,0 | 94,5 | 77,7 | 83,9 | 68,5 | 990,6 |
| Basisszenario (Ø2031-2040) | 46,4 | 42,8 | 67,2 | 61,4 | 77,1 | 125,4 | 111,8 | 123,1 | 88,9 | 69,9 | 62,3 | 50,3 | 926,6 |

Q: Franziska Strauss, Herbert Formayer, Veronika Asamer, Erwin Schmid, 2010; Climate change data for Austria and the period 2008-2040 with one day and km2 resolution.

Ergebnisdarstellung: Dietmar Weinberger und Franz Sinabell, WIFO, www.wifo.ac.at.

Hinweise: Hervorgegangen aus dem Projekt "Werkzeuge für Modelle einer nachhaltigen Wirtschaft", im Rahmen der Programme proVISION und PFEIL10, finanziert vom Bundesministerium für Land- und Forstwirtschaft, Umwelt und Wasserwirtschaft.

Nähere Informationen: www.landnutzung.at

Referenz (Ø1991-2000): Klimabedingungen in der Periode 1991 bis 2000

Basisszenario (Ø2031-2040): Mittlerer Temperaturanstieg und gleichbleibende Niederschlagsverteilung