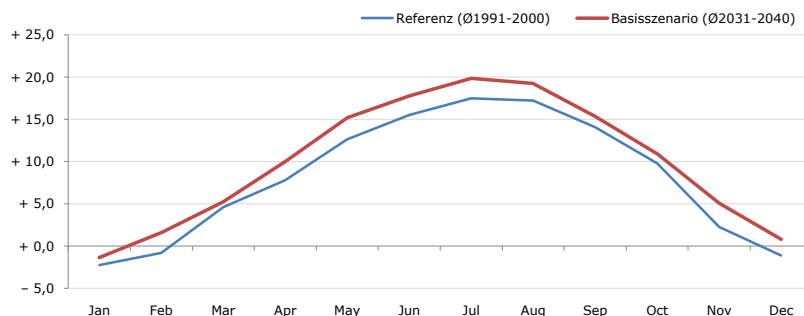


Gemeindename:
 Gemeindenkennzahl
 Bezirk
 Bundesland
 Anzahl der Klimacluster

Kleinzell im Mühlkreis
 41316
 Rohrbach
 Oberösterreich
 2

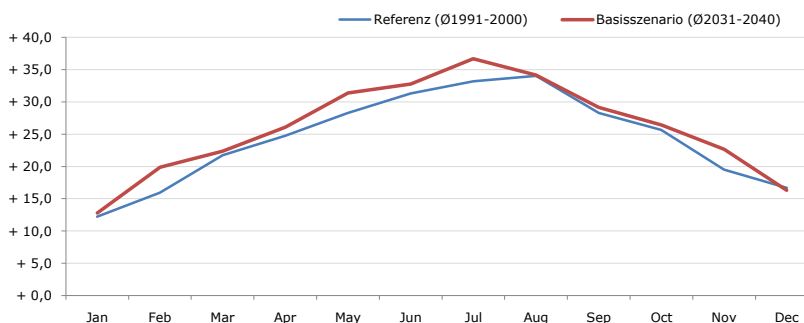


Durchschnittstemperatur [°C]



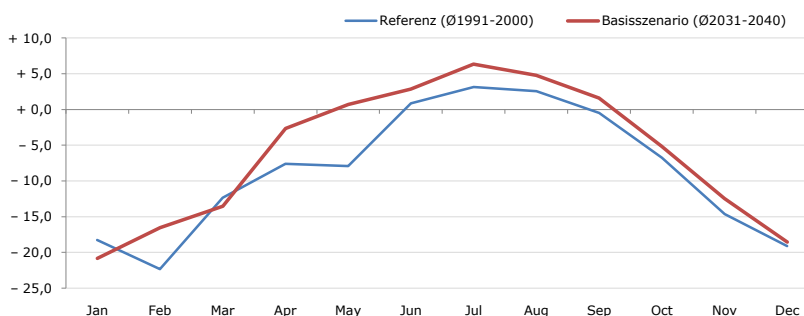
Average temperature [°C]	Jan	Feb	Mar	Apr	May	Jun	Jul	Aug	Sep	Oct	Nov	Dec	Jahr
Referenz (Ø1991-2000)	-2,2	-0,8	+4,6	+7,8	+12,7	+15,5	+17,5	+17,2	+14,1	+9,8	+2,3	-1,1	+8,2
Basisszenario (Ø2031-2040)	-1,3	+1,6	+5,2	+10,0	+15,2	+17,8	+19,8	+19,2	+15,3	+10,9	+5,1	+0,8	+10,0

Maximum Temperatur [°C]



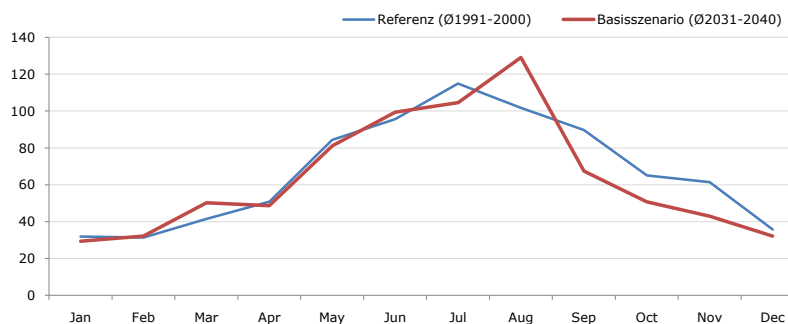
Maximum Temperatur [°C]	Jan	Feb	Mar	Apr	May	Jun	Jul	Aug	Sep	Oct	Nov	Dec	Jahr
Referenz (Ø1991-2000)	+12,2	+15,9	+21,7	+24,8	+28,3	+31,3	+33,2	+34,1	+28,3	+25,7	+19,5	+16,7	+24,4
Basisszenario (Ø2031-2040)	+12,8	+19,9	+22,4	+26,1	+31,4	+32,8	+36,7	+34,2	+29,2	+26,4	+22,7	+16,3	+25,9

Minimum Temperatur [°C]



Minimum Temperatur [°C]	Jan	Feb	Mar	Apr	May	Jun	Jul	Aug	Sep	Oct	Nov	Dec	Jahr
Referenz (Ø1991-2000)	-18,3	-22,3	-12,4	-7,6	-7,9	+0,8	+3,1	+2,6	-0,5	-6,7	-14,7	-19,1	-8,5
Basisszenario (Ø2031-2040)	-20,9	-16,5	-13,5	-2,7	+0,7	+2,8	+6,4	+4,8	+1,6	-5,2	-12,4	-18,6	-6,1

Niederschlag [mm]



Niederschlag [mm]	Jan	Feb	Mar	Apr	May	Jun	Jul	Aug	Sep	Oct	Nov	Dec	Jahr
Referenz (Ø1991-2000)	31,9	31,3	41,4	50,8	84,4	95,6	115,0	101,7	89,8	65,1	61,5	35,8	804,4
Basisszenario (Ø2031-2040)	29,4	32,1	50,3	48,7	81,2	99,4	104,6	129,0	67,4	50,8	42,9	32,2	768,0

Q: Franziska Strauss, Herbert Formayer, Veronika Asamer, Erwin Schmid, 2010; Climate change data for Austria and the period 2008-2040 with one day and km2 resolution.
 Ergebnisdarstellung: Dietmar Weinberger und Franz Sinabell, WIFO, www.wifo.ac.at.
 Hinweise: Hervorgegangen aus dem Projekt "Werkzeuge für Modelle einer nachhaltigen Wirtschaft", im Rahmen der Programme proVISION und PFEIL10, finanziert vom Bundesministerium für Land- und Forstwirtschaft, Umwelt und Wasserwirtschaft.
 Nähere Informationen: www.landnutzung.at
 Referenz (Ø1991-2000): Klimabedingungen in der Periode 1991 bis 2000
 Basisszenario (Ø2031-2040): Mittlerer Temperaturanstieg und gleichbleibende Niederschlagsverteilung