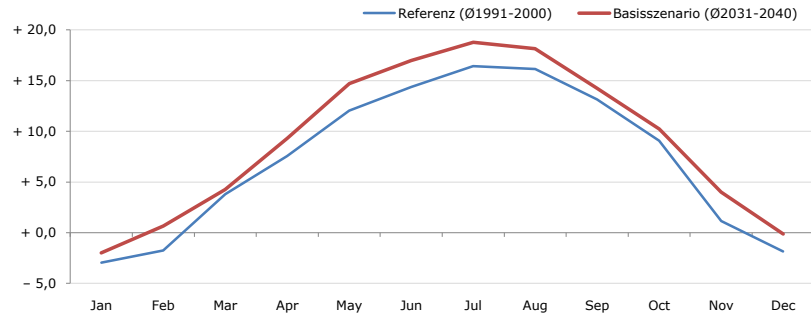


Gemeindename:
 Gemeindegennzahl
 Bezirk
 Bundesland
 Anzahl der Klimacluster

Klaffer am Hochficht
 41315
 Rohrbach
 Oberösterreich
 5

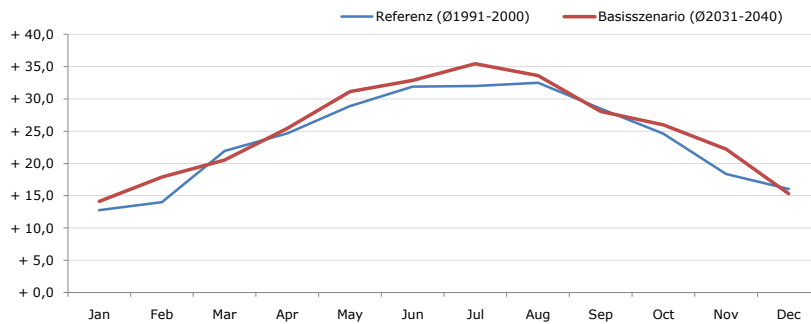


Durchschnittstemperatur [°C]



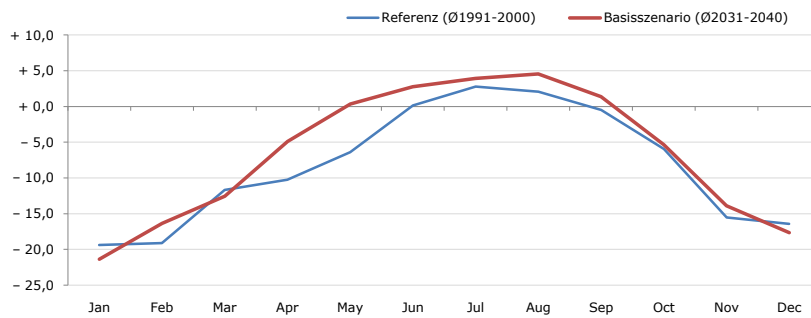
Average temperature [°C]	Jan	Feb	Mar	Apr	May	Jun	Jul	Aug	Sep	Oct	Nov	Dec	Jahr
Referenz (Ø1991-2000)	- 2,9	- 1,7	+ 3,8	+ 7,6	+ 12,0	+ 14,4	+ 16,4	+ 16,1	+ 13,1	+ 9,1	+ 1,2	- 1,9	+ 7,3
Basisszenario (Ø2031-2040)	- 2,0	+ 0,7	+ 4,2	+ 9,3	+ 14,7	+ 17,0	+ 18,8	+ 18,1	+ 14,2	+ 10,2	+ 4,0	- 0,1	+ 9,1

Maximum Temperatur [°C]



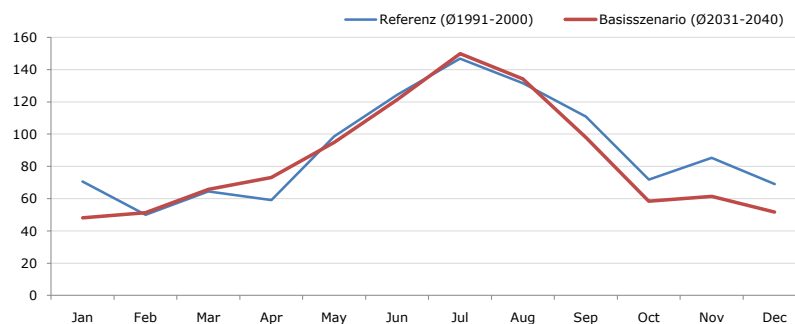
Maximum Temperatur [°C]	Jan	Feb	Mar	Apr	May	Jun	Jul	Aug	Sep	Oct	Nov	Dec	Jahr
Referenz (Ø1991-2000)	+ 12,8	+ 14,0	+ 22,0	+ 24,7	+ 28,9	+ 31,9	+ 32,0	+ 32,5	+ 28,5	+ 24,6	+ 18,4	+ 16,0	+ 23,9
Basisszenario (Ø2031-2040)	+ 14,1	+ 17,9	+ 20,5	+ 25,5	+ 31,1	+ 32,9	+ 35,4	+ 33,6	+ 28,0	+ 26,0	+ 22,2	+ 15,3	+ 25,3

Minimum Temperatur [°C]



Minimum Temperatur [°C]	Jan	Feb	Mar	Apr	May	Jun	Jul	Aug	Sep	Oct	Nov	Dec	Jahr
Referenz (Ø1991-2000)	- 19,4	- 19,1	- 11,7	- 10,2	- 6,4	+ 0,1	+ 2,8	+ 2,1	- 0,5	- 5,9	- 15,6	- 16,4	- 8,3
Basisszenario (Ø2031-2040)	- 21,4	- 16,4	- 12,5	- 4,9	+ 0,4	+ 2,8	+ 3,9	+ 4,6	+ 1,4	- 5,3	- 13,9	- 17,7	- 6,5

Niederschlag [mm]



Niederschlag [mm]	Jan	Feb	Mar	Apr	May	Jun	Jul	Aug	Sep	Oct	Nov	Dec	Jahr
Referenz (Ø1991-2000)	70,6	50,0	64,5	59,1	98,7	124,5	146,7	131,5	110,9	71,8	85,3	69,0	1082,8
Basisszenario (Ø2031-2040)	48,0	51,3	65,8	73,1	95,0	121,3	150,0	134,3	97,8	58,5	61,3	51,6	1008,2

Q: Franziska Strauss, Herbert Formayer, Veronika Asamer, Erwin Schmid, 2010; Climate change data for Austria and the period 2008-2040 with one day and km2 resolution.

Ergebnisdarstellung: Dietmar Weinberger und Franz Sinabell, WIFO, www.wifo.ac.at.

Hinweise: Hervorgegangen aus dem Projekt "Werkzeuge für Modelle einer nachhaltigen Wirtschaft", im Rahmen der Programme proVISION und PFEIL10, finanziert vom Bundesministerium für Land- und Forstwirtschaft, Umwelt und Wasserwirtschaft.

Nähere Informationen: www.landnutzung.at

Referenz (Ø1991-2000): Klimabedingungen in der Periode 1991 bis 2000

Basisszenario (Ø2031-2040): Mittlerer Temperaturanstieg und gleichbleibende Niederschlagsverteilung