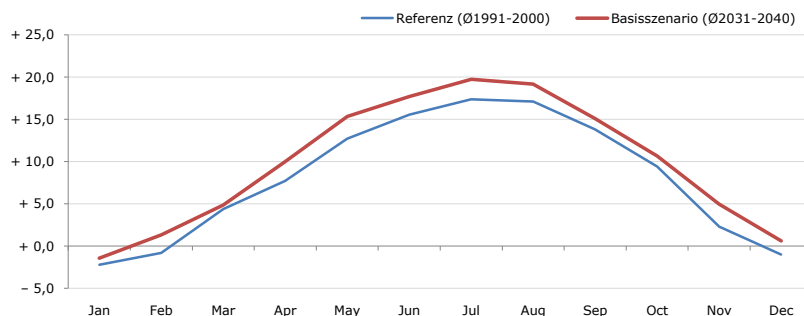


**Gemeindename:**  
 Gemeindegennzahl  
 Bezirk  
 Bundesland  
 Anzahl der Klimacluster

**Kirchberg ob der Donau**  
 41314  
 Rohrbach  
 Oberösterreich  
 4

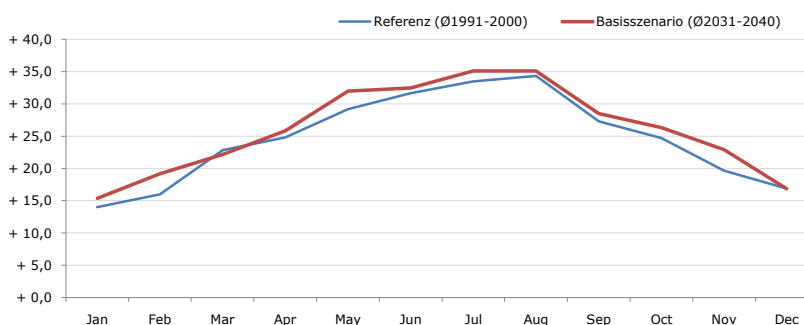


**Durchschnittstemperatur [°C]**



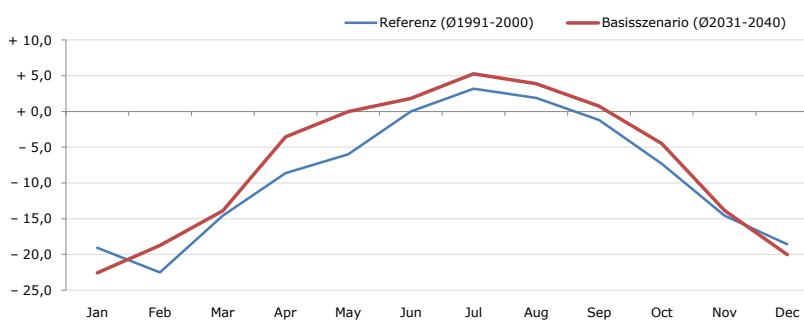
Average temperature [°C]	Jan	Feb	Mar	Apr	May	Jun	Jul	Aug	Sep	Oct	Nov	Dec	Jahr
Referenz (Ø1991-2000)	-2,2	-0,8	+4,4	+7,7	+12,7	+15,6	+17,4	+17,1	+13,8	+9,4	+2,3	-1,0	+8,1
Basisszenario (Ø2031-2040)	-1,4	+1,4	+4,9	+10,0	+15,3	+17,7	+19,7	+19,2	+15,1	+10,7	+5,0	+0,6	+9,9

**Maximum Temperatur [°C]**



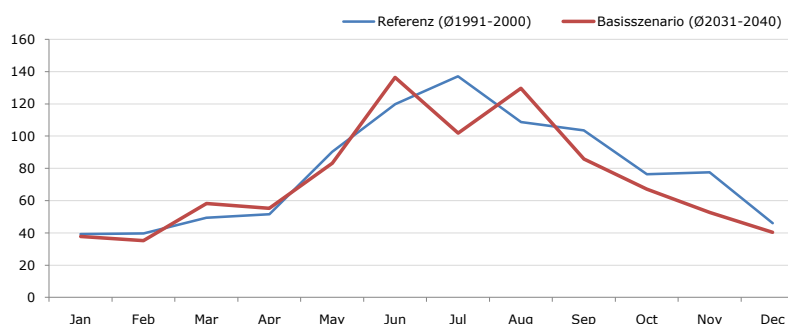
Maximum Temperatur [°C]	Jan	Feb	Mar	Apr	May	Jun	Jul	Aug	Sep	Oct	Nov	Dec	Jahr
Referenz (Ø1991-2000)	+14,0	+16,0	+22,8	+24,8	+29,2	+31,7	+33,5	+34,3	+27,3	+24,7	+19,7	+16,9	+24,6
Basisszenario (Ø2031-2040)	+15,4	+19,2	+22,2	+25,8	+32,0	+32,5	+35,1	+35,1	+28,5	+26,3	+22,9	+16,9	+26,0

**Minimum Temperatur [°C]**



Minimum Temperatur [°C]	Jan	Feb	Mar	Apr	May	Jun	Jul	Aug	Sep	Oct	Nov	Dec	Jahr
Referenz (Ø1991-2000)	-19,1	-22,5	-14,6	-8,7	-6,0	+0,0	+3,2	+1,9	-1,2	-7,3	-14,6	-18,6	-8,9
Basisszenario (Ø2031-2040)	-22,6	-18,8	-13,9	-3,6	-0,0	+1,8	+5,3	+3,9	+0,8	-4,5	-13,9	-20,0	-7,1

**Niederschlag [mm]**



Niederschlag [mm]	Jan	Feb	Mar	Apr	May	Jun	Jul	Aug	Sep	Oct	Nov	Dec	Jahr
Referenz (Ø1991-2000)	39,3	39,6	49,4	51,6	90,3	119,8	137,1	108,7	103,5	76,4	77,6	46,0	939,1
Basisszenario (Ø2031-2040)	37,8	35,2	58,3	55,2	83,3	136,5	101,9	129,6	85,9	67,2	52,6	40,3	883,7

Q: Franziska Strauss, Herbert Formayer, Veronika Asamer, Erwin Schmid, 2010; Climate change data for Austria and the period 2008-2040 with one day and km2 resolution.

Ergebnisdarstellung: Dietmar Weinberger und Franz Sinabell, WIFO, www.wifo.ac.at.

Hinweise: Hervorgegangen aus dem Projekt "Werkzeuge für Modelle einer nachhaltigen Wirtschaft", im Rahmen der Programme proVISION und PFEIL10, finanziert vom Bundesministerium für Land- und Forstwirtschaft, Umwelt und Wasserwirtschaft.

Nähere Informationen: www.landnutzung.at

Referenz (Ø1991-2000): Klimabedingungen in der Periode 1991 bis 2000

Basisszenario (Ø2031-2040): Mittlerer Temperaturanstieg und gleichbleibende Niederschlagsverteilung