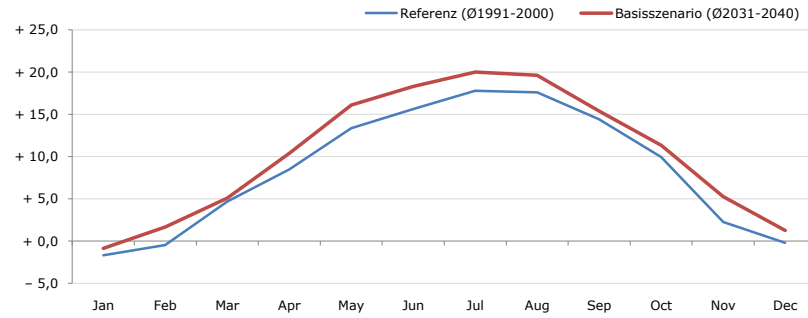


Gemeindename:
 Gemeindegennzahl
 Bezirk
 Bundesland
 Anzahl der Klimacluster

Hofkirchen im Mühlkreis
 41312
 Rohrbach
 Oberösterreich
 3

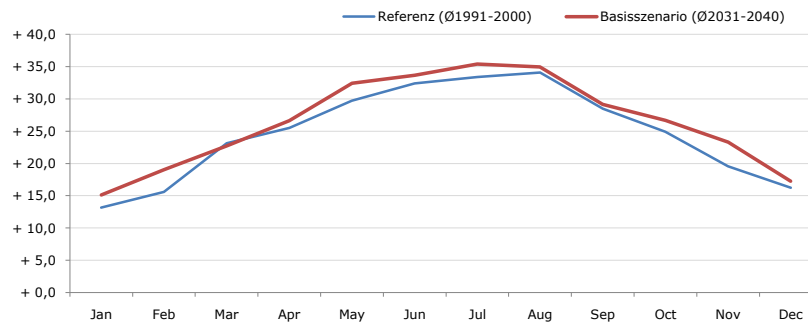


Durchschnittstemperatur [°C]



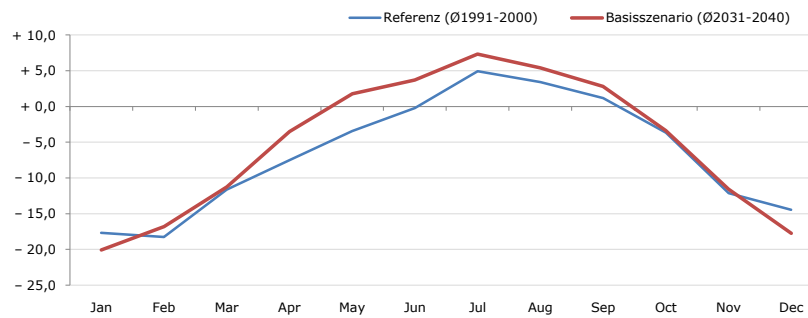
Average temperature [°C]	Jan	Feb	Mar	Apr	May	Jun	Jul	Aug	Sep	Oct	Nov	Dec	Jahr
Referenz (Ø1991-2000)	- 1,7	- 0,5	+ 4,7	+ 8,5	+ 13,4	+ 15,6	+ 17,8	+ 17,6	+ 14,4	+ 10,0	+ 2,3	- 0,2	+ 8,5
Basisszenario (Ø2031-2040)	- 0,9	+ 1,7	+ 5,1	+ 10,4	+ 16,1	+ 18,3	+ 20,0	+ 19,6	+ 15,4	+ 11,3	+ 5,3	+ 1,3	+ 10,3

Maximum Temperatur [°C]



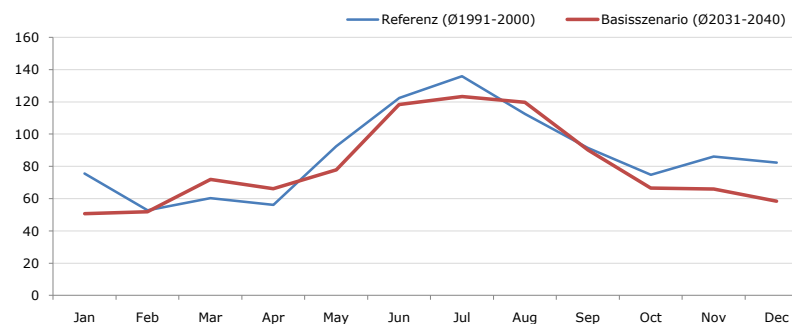
Maximum Temperatur [°C]	Jan	Feb	Mar	Apr	May	Jun	Jul	Aug	Sep	Oct	Nov	Dec	Jahr
Referenz (Ø1991-2000)	+ 13,2	+ 15,6	+ 23,1	+ 25,5	+ 29,7	+ 32,4	+ 33,4	+ 34,1	+ 28,5	+ 24,9	+ 19,6	+ 16,3	+ 24,7
Basisszenario (Ø2031-2040)	+ 15,1	+ 19,0	+ 22,7	+ 26,6	+ 32,4	+ 33,7	+ 35,4	+ 35,0	+ 29,1	+ 26,7	+ 23,3	+ 17,3	+ 26,4

Minimum Temperatur [°C]



Minimum Temperatur [°C]	Jan	Feb	Mar	Apr	May	Jun	Jul	Aug	Sep	Oct	Nov	Dec	Jahr
Referenz (Ø1991-2000)	- 17,7	- 18,3	- 11,6	- 7,5	- 3,4	- 0,2	+ 4,9	+ 3,4	+ 1,2	- 3,7	- 12,1	- 14,5	- 6,6
Basisszenario (Ø2031-2040)	- 20,1	- 16,8	- 11,3	- 3,5	+ 1,8	+ 3,7	+ 7,3	+ 5,4	+ 2,8	- 3,4	- 11,6	- 17,8	- 5,2

Niederschlag [mm]



Niederschlag [mm]	Jan	Feb	Mar	Apr	May	Jun	Jul	Aug	Sep	Oct	Nov	Dec	Jahr
Referenz (Ø1991-2000)	75,5	52,8	60,3	56,1	92,4	122,4	136,0	112,4	91,5	74,7	86,1	82,4	1042,7
Basisszenario (Ø2031-2040)	50,6	51,8	71,9	66,3	78,0	118,4	123,3	119,6	90,1	66,7	66,0	58,4	961,1

Q: Franziska Strauss, Herbert Formayer, Veronika Asamer, Erwin Schmid, 2010; Climate change data for Austria and the period 2008-2040 with one day and km2 resolution.

Ergebnisdarstellung: Dietmar Weinberger und Franz Sinabell, WIFO, www.wifo.ac.at.

Hinweise: Hervorgegangen aus dem Projekt "Werkzeuge für Modelle einer nachhaltigen Wirtschaft", im Rahmen der Programme proVISION und PFEIL10, finanziert vom Bundesministerium für Land- und Forstwirtschaft, Umwelt und Wasserwirtschaft.

Nähere Informationen: www.landnutzung.at

Referenz (Ø1991-2000): Klimabedingungen in der Periode 1991 bis 2000

Basisszenario (Ø2031-2040): Mittlerer Temperaturanstieg und gleichbleibende Niederschlagsverteilung