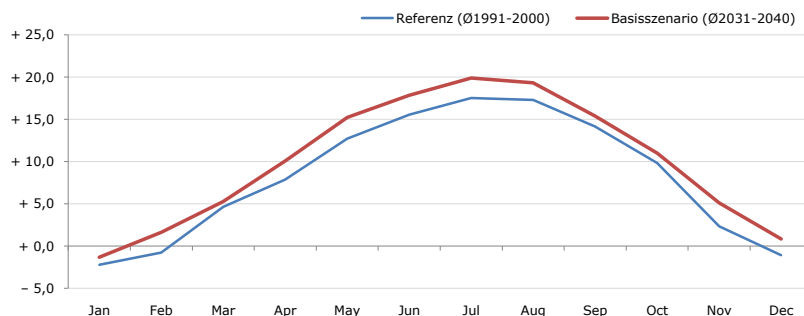


Gemeindename:
 Gemeindegennzahl
 Bezirk
 Bundesland
 Anzahl der Klimacluster

Arnreit
 41305
 Rohrbach
 Oberösterreich
 3

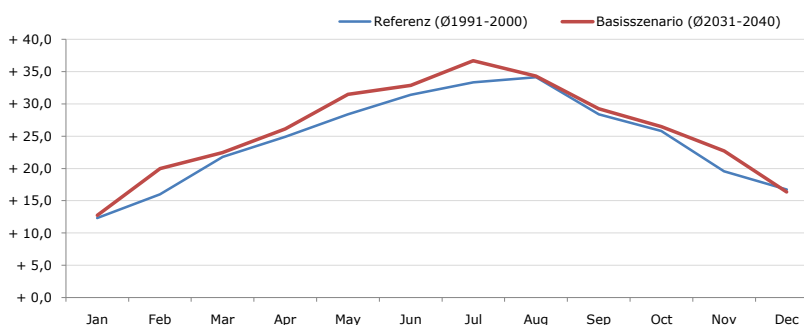


Durchschnittstemperatur [°C]



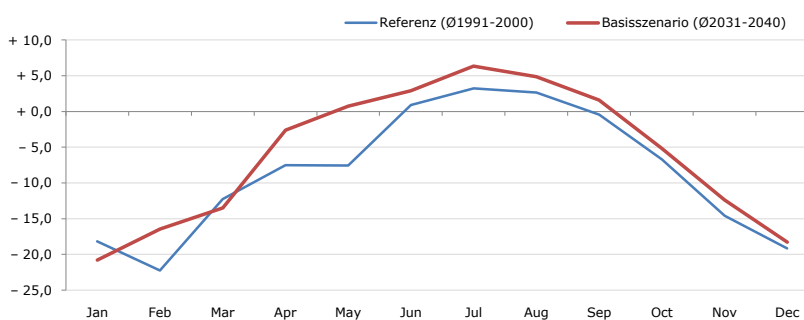
Average temperature [°C]	Jan	Feb	Mar	Apr	May	Jun	Jul	Aug	Sep	Oct	Nov	Dec	Jahr
Referenz (Ø1991-2000)	- 2,2	- 0,8	+ 4,7	+ 7,9	+ 12,7	+ 15,6	+ 17,5	+ 17,3	+ 14,2	+ 9,9	+ 2,3	- 1,1	+ 8,2
Basisszenario (Ø2031-2040)	- 1,3	+ 1,6	+ 5,3	+ 10,1	+ 15,3	+ 17,9	+ 19,9	+ 19,3	+ 15,4	+ 11,0	+ 5,1	+ 0,9	+ 10,1

Maximum Temperatur [°C]



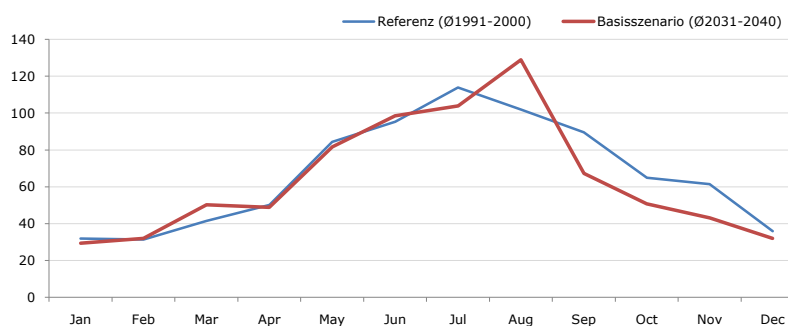
Maximum Temperatur [°C]	Jan	Feb	Mar	Apr	May	Jun	Jul	Aug	Sep	Oct	Nov	Dec	Jahr
Referenz (Ø1991-2000)	+ 12,3	+ 16,0	+ 21,8	+ 24,9	+ 28,4	+ 31,4	+ 33,4	+ 34,2	+ 28,4	+ 25,8	+ 19,6	+ 16,8	+ 24,5
Basisszenario (Ø2031-2040)	+ 12,8	+ 20,0	+ 22,5	+ 26,2	+ 31,5	+ 32,9	+ 36,7	+ 34,3	+ 29,3	+ 26,5	+ 22,7	+ 16,4	+ 26,0

Minimum Temperatur [°C]



Minimum Temperatur [°C]	Jan	Feb	Mar	Apr	May	Jun	Jul	Aug	Sep	Oct	Nov	Dec	Jahr
Referenz (Ø1991-2000)	- 18,2	- 22,3	- 12,3	- 7,5	- 7,6	+ 0,9	+ 3,3	+ 2,7	- 0,5	- 6,7	- 14,6	- 19,2	- 8,4
Basisszenario (Ø2031-2040)	- 20,8	- 16,5	- 13,5	- 2,6	+ 0,8	+ 2,9	+ 6,4	+ 4,9	+ 1,6	- 5,2	- 12,4	- 18,3	- 6,0

Niederschlag [mm]



Niederschlag [mm]	Jan	Feb	Mar	Apr	May	Jun	Jul	Aug	Sep	Oct	Nov	Dec	Jahr
Referenz (Ø1991-2000)	31,9	31,5	41,4	50,1	84,4	95,3	113,9	101,9	89,6	64,9	61,5	35,9	802,2
Basisszenario (Ø2031-2040)	29,4	32,0	50,3	48,8	81,7	98,6	103,9	128,9	67,2	50,7	43,2	32,1	766,7

Q: Franziska Strauss, Herbert Formayer, Veronika Asamer, Erwin Schmid, 2010; Climate change data for Austria and the period 2008-2040 with one day and km2 resolution.
 Ergebnisdarstellung: Dietmar Weinberger und Franz Sinabell, WIFO, www.wifo.ac.at.
 Hinweise: Hervorgegangen aus dem Projekt "Werkzeuge für Modelle einer nachhaltigen Wirtschaft", im Rahmen der Programme proVISION und PFEIL10, finanziert vom Bundesministerium für Land- und Forstwirtschaft, Umwelt und Wasserwirtschaft.
 Nähere Informationen: www.landnutzung.at
 Referenz (Ø1991-2000): Klimabedingungen in der Periode 1991 bis 2000
 Basisszenario (Ø2031-2040): Mittlerer Temperaturanstieg und gleichbleibende Niederschlagsverteilung