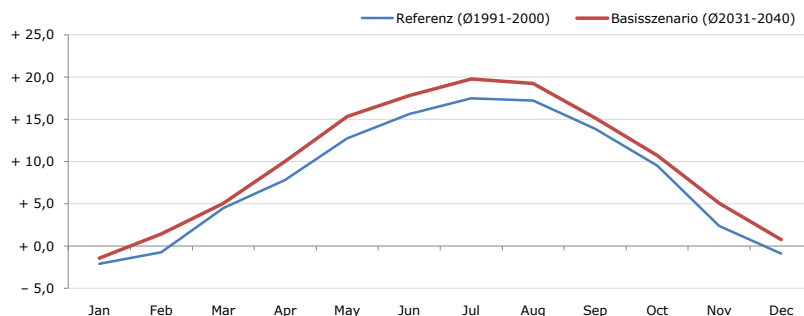


Gemeindename:
 Gemeindegennzahl
 Bezirk
 Bundesland
 Anzahl der Klimacluster

Altenfelden
 41304
 Rohrbach
 Oberösterreich
 3

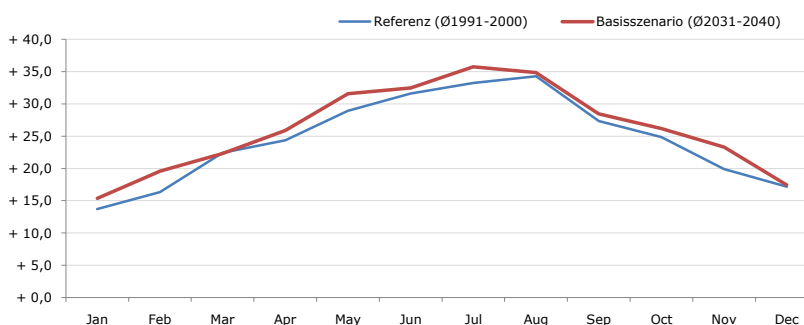


Durchschnittstemperatur [°C]



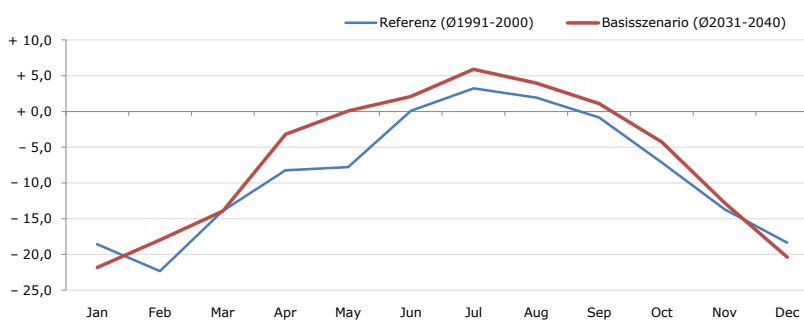
Average temperature [°C]	Jan	Feb	Mar	Apr	May	Jun	Jul	Aug	Sep	Oct	Nov	Dec	Jahr
Referenz (Ø1991-2000)	- 2,1	- 0,7	+ 4,5	+ 7,8	+ 12,8	+ 15,6	+ 17,5	+ 17,2	+ 13,9	+ 9,5	+ 2,4	- 0,9	+ 8,2
Basisszenario (Ø2031-2040)	- 1,4	+ 1,5	+ 5,0	+ 10,0	+ 15,3	+ 17,8	+ 19,8	+ 19,2	+ 15,2	+ 10,7	+ 5,1	+ 0,8	+ 10,0

Maximum Temperatur [°C]



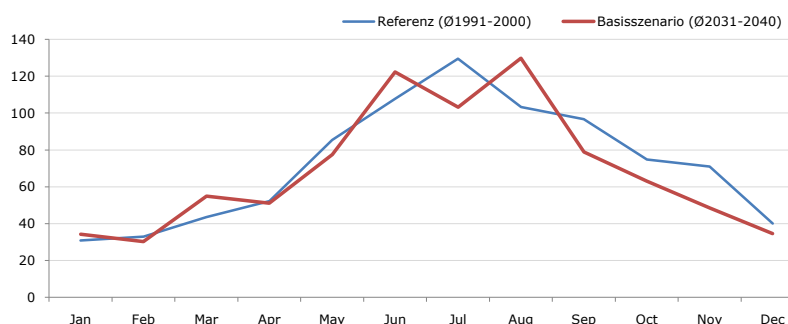
Maximum Temperatur [°C]	Jan	Feb	Mar	Apr	May	Jun	Jul	Aug	Sep	Oct	Nov	Dec	Jahr
Referenz (Ø1991-2000)	+ 13,7	+ 16,3	+ 22,4	+ 24,4	+ 28,9	+ 31,6	+ 33,2	+ 34,3	+ 27,4	+ 24,9	+ 19,9	+ 17,2	+ 24,6
Basisszenario (Ø2031-2040)	+ 15,4	+ 19,6	+ 22,3	+ 25,9	+ 31,6	+ 32,5	+ 35,8	+ 34,9	+ 28,5	+ 26,2	+ 23,3	+ 17,4	+ 26,1

Minimum Temperatur [°C]



Minimum Temperatur [°C]	Jan	Feb	Mar	Apr	May	Jun	Jul	Aug	Sep	Oct	Nov	Dec	Jahr
Referenz (Ø1991-2000)	- 18,6	- 22,4	- 13,9	- 8,3	- 7,8	+ 0,1	+ 3,3	+ 1,9	- 0,9	- 7,2	- 13,7	- 18,4	- 8,7
Basisszenario (Ø2031-2040)	- 21,8	- 18,0	- 13,9	- 3,2	+ 0,1	+ 2,1	+ 5,9	+ 4,0	+ 1,1	- 4,3	- 12,8	- 20,4	- 6,7

Niederschlag [mm]



Niederschlag [mm]	Jan	Feb	Mar	Apr	May	Jun	Jul	Aug	Sep	Oct	Nov	Dec	Jahr
Referenz (Ø1991-2000)	30,9	32,9	43,6	52,3	85,3	107,9	129,5	103,3	96,7	74,7	71,0	40,1	868,2
Basisszenario (Ø2031-2040)	34,2	30,3	54,9	51,1	77,5	122,4	103,3	129,8	78,8	63,1	48,6	34,6	828,7

Q: Franziska Strauss, Herbert Formayer, Veronika Asamer, Erwin Schmid, 2010; Climate change data for Austria and the period 2008-2040 with one day and km2 resolution.

Ergebnisdarstellung: Dietmar Weinberger und Franz Sinabell, WIFO, www.wifo.ac.at.

Hinweise: Hervorgegangen aus dem Projekt "Werkzeuge für Modelle einer nachhaltigen Wirtschaft", im Rahmen der Programme proVISION und PFEIL10, finanziert vom Bundesministerium für Land- und Forstwirtschaft, Umwelt und Wasserwirtschaft.

Nähere Informationen: www.landnutzung.at

Referenz (Ø1991-2000): Klimabedingungen in der Periode 1991 bis 2000

Basisszenario (Ø2031-2040): Mittlerer Temperaturanstieg und gleichbleibende Niederschlagsverteilung