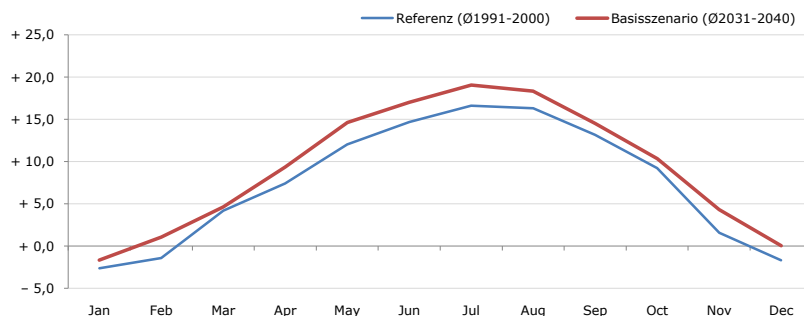


Gemeindename:
Gemeindekennzahl
Bezirk
Bundesland
Anzahl der Klimacluster

Ahorn
41302
Rohrbach
Oberösterreich
3

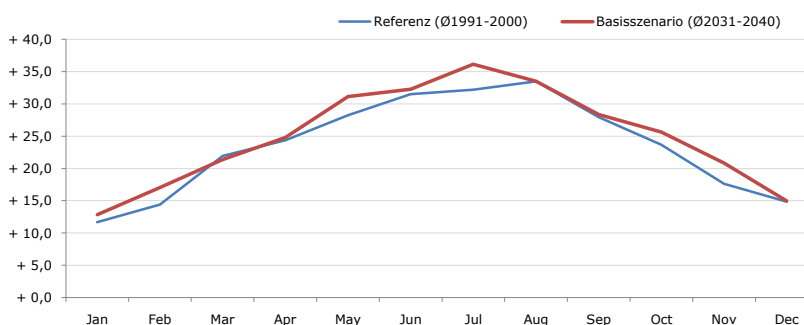


Durchschnittstemperatur [°C]



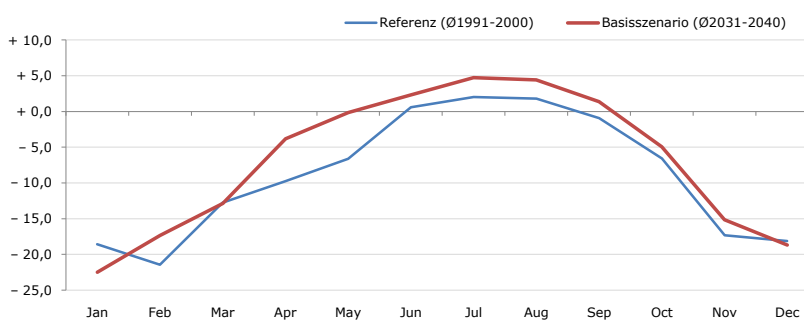
Average temperature [°C]	Jan	Feb	Mar	Apr	May	Jun	Jul	Aug	Sep	Oct	Nov	Dec	Jahr
Referenz (Ø1991-2000)	- 2,6	- 1,4	+ 4,2	+ 7,4	+ 12,1	+ 14,7	+ 16,6	+ 16,3	+ 13,2	+ 9,3	+ 1,6	- 1,7	+ 7,5
Basisszenario (Ø2031-2040)	- 1,6	+ 1,1	+ 4,6	+ 9,4	+ 14,6	+ 17,0	+ 19,1	+ 18,3	+ 14,5	+ 10,4	+ 4,3	+ 0,1	+ 9,4

Maximum Temperatur [°C]



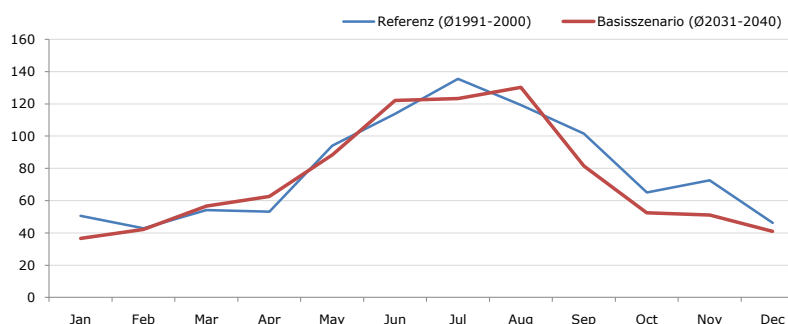
Maximum Temperatur [°C]	Jan	Feb	Mar	Apr	May	Jun	Jul	Aug	Sep	Oct	Nov	Dec	Jahr
Referenz (Ø1991-2000)	+ 11,7	+ 14,4	+ 22,0	+ 24,4	+ 28,3	+ 31,5	+ 32,2	+ 33,5	+ 28,0	+ 23,7	+ 17,6	+ 14,9	+ 23,6
Basisszenario (Ø2031-2040)	+ 12,8	+ 17,1	+ 21,4	+ 24,8	+ 31,2	+ 32,3	+ 36,1	+ 33,5	+ 28,4	+ 25,7	+ 20,8	+ 15,0	+ 25,0

Minimum Temperatur [°C]



Minimum Temperatur [°C]	Jan	Feb	Mar	Apr	May	Jun	Jul	Aug	Sep	Oct	Nov	Dec	Jahr
Referenz (Ø1991-2000)	- 18,6	- 21,4	- 12,8	- 9,7	- 6,6	+ 0,6	+ 2,0	+ 1,8	- 0,9	- 6,6	- 17,3	- 18,1	- 8,9
Basisszenario (Ø2031-2040)	- 22,5	- 17,3	- 12,9	- 3,8	- 0,2	+ 2,3	+ 4,7	+ 4,4	+ 1,4	- 5,0	- 15,2	- 18,7	- 6,8

Niederschlag [mm]



Niederschlag [mm]	Jan	Feb	Mar	Apr	May	Jun	Jul	Aug	Sep	Oct	Nov	Dec	Jahr
Referenz (Ø1991-2000)	50,6	42,9	54,2	53,3	94,1	113,9	135,4	119,2	101,6	65,0	72,6	46,2	949,0
Basisszenario (Ø2031-2040)	36,6	42,2	56,6	62,7	88,4	122,1	123,4	130,2	81,4	52,4	51,0	40,9	887,9

Q: Franziska Strauss, Herbert Formayer, Veronika Asamer, Erwin Schmid, 2010; Climate change data for Austria and the period 2008-2040 with one day and km2 resolution.

Ergebnisdarstellung: Dietmar Weinberger und Franz Sinabell, WIFO, www.wifo.ac.at.

Hinweise: Hervorgegangen aus dem Projekt "Werkzeuge für Modelle einer nachhaltigen Wirtschaft", im Rahmen der Programme proVISION und PFEIL10, finanziert vom Bundesministerium für Land- und Forstwirtschaft, Umwelt und Wasserwirtschaft.

Nähere Informationen: www.landnutzung.at

Referenz (Ø1991-2000): Klimabedingungen in der Periode 1991 bis 2000

Basisszenario (Ø2031-2040): Mittlerer Temperaturanstieg und gleichbleibende Niederschlagsverteilung