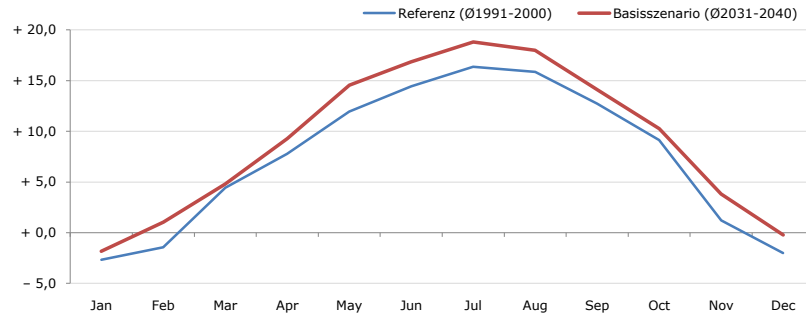


Gemeindename:
 Gemeindegennzahl
 Bezirk
 Bundesland
 Anzahl der Klimacluster

Afiesl
 41301
 Rohrbach
 Oberösterreich
 3

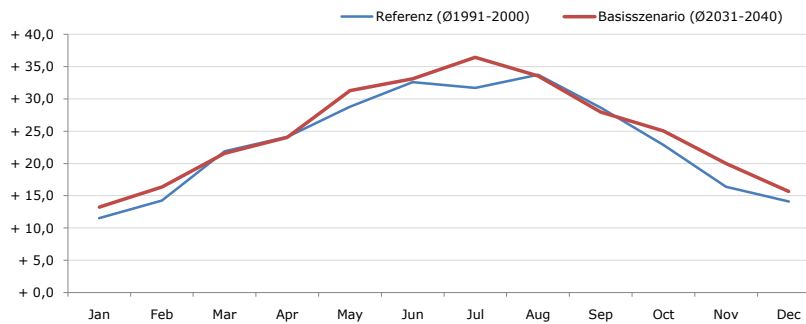


Durchschnittstemperatur [°C]



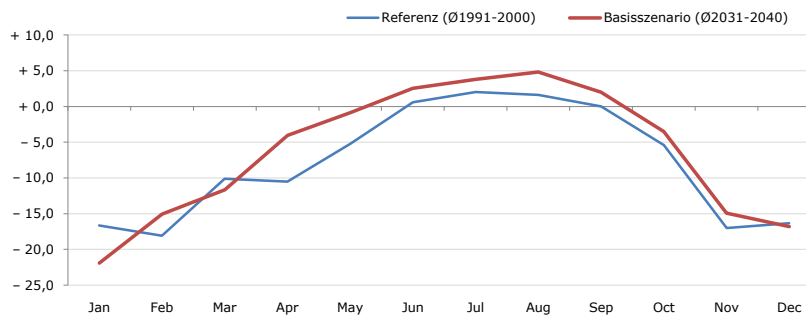
Average temperature [°C]	Jan	Feb	Mar	Apr	May	Jun	Jul	Aug	Sep	Oct	Nov	Dec	Jahr
Referenz (Ø1991-2000)	- 2,7	- 1,4	+ 4,4	+ 7,8	+ 11,9	+ 14,4	+ 16,4	+ 15,9	+ 12,7	+ 9,2	+ 1,2	- 2,0	+ 7,4
Basisszenario (Ø2031-2040)	- 1,8	+ 1,0	+ 4,8	+ 9,3	+ 14,5	+ 16,8	+ 18,8	+ 18,0	+ 14,1	+ 10,3	+ 3,8	- 0,2	+ 9,2

Maximum Temperatur [°C]



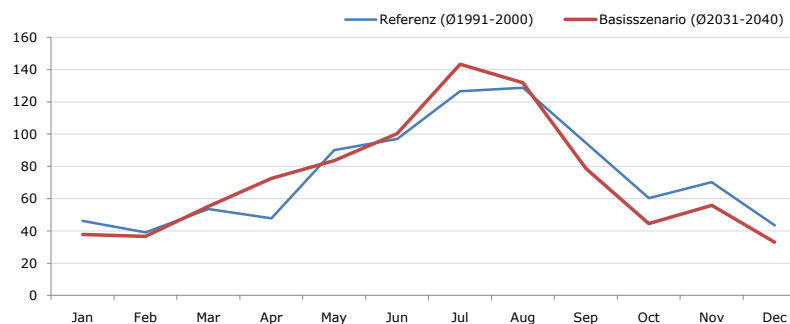
Maximum Temperatur [°C]	Jan	Feb	Mar	Apr	May	Jun	Jul	Aug	Sep	Oct	Nov	Dec	Jahr
Referenz (Ø1991-2000)	+ 11,5	+ 14,3	+ 21,9	+ 24,1	+ 28,8	+ 32,6	+ 31,7	+ 33,8	+ 28,7	+ 22,9	+ 16,4	+ 14,1	+ 23,4
Basisszenario (Ø2031-2040)	+ 13,2	+ 16,4	+ 21,6	+ 24,1	+ 31,3	+ 33,1	+ 36,5	+ 33,6	+ 28,0	+ 25,0	+ 20,0	+ 15,7	+ 24,9

Minimum Temperatur [°C]



Minimum Temperatur [°C]	Jan	Feb	Mar	Apr	May	Jun	Jul	Aug	Sep	Oct	Nov	Dec	Jahr
Referenz (Ø1991-2000)	- 16,7	- 18,1	- 10,1	- 10,5	- 5,3	+ 0,6	+ 2,0	+ 1,6	+ 0,0	- 5,4	- 17,0	- 16,4	- 7,9
Basisszenario (Ø2031-2040)	- 21,9	- 15,1	- 11,7	- 4,0	- 0,9	+ 2,6	+ 3,8	+ 4,8	+ 2,0	- 3,5	- 14,9	- 16,8	- 6,3

Niederschlag [mm]



Niederschlag [mm]	Jan	Feb	Mar	Apr	May	Jun	Jul	Aug	Sep	Oct	Nov	Dec	Jahr
Referenz (Ø1991-2000)	46,2	39,0	53,6	47,9	90,0	97,1	126,7	128,7	94,6	60,4	70,2	43,4	897,7
Basisszenario (Ø2031-2040)	37,8	36,7	55,3	72,5	83,6	100,2	143,4	131,8	78,6	44,6	55,9	33,0	873,3

Q: Franziska Strauss, Herbert Formayer, Veronika Asamer, Erwin Schmid, 2010; Climate change data for Austria and the period 2008-2040 with one day and km2 resolution.

Ergebnisdarstellung: Dietmar Weinberger und Franz Sinabell, WIFO, www.wifo.ac.at.

Hinweise: Hervorgegangen aus dem Projekt "Werkzeuge für Modelle einer nachhaltigen Wirtschaft", im Rahmen der Programme proVISION und PFEIL10, finanziert vom Bundesministerium für Land- und Forstwirtschaft, Umwelt und Wasserwirtschaft.

Nähere Informationen: www.landnutzung.at

Referenz (Ø1991-2000): Klimabedingungen in der Periode 1991 bis 2000

Basisszenario (Ø2031-2040): Mittlerer Temperaturanstieg und gleichbleibende Niederschlagsverteilung