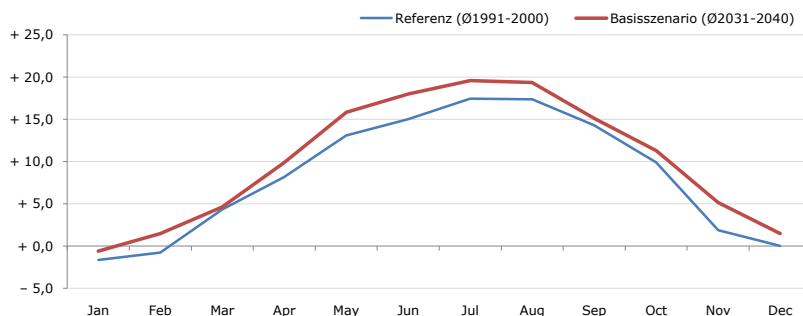


**Gemeindename:**  
41234  
Bezirk  
Bundesland  
Anzahl der Klimacluster

**Waldzell**  
41234  
Ried im Innkreis  
Oberösterreich  
2

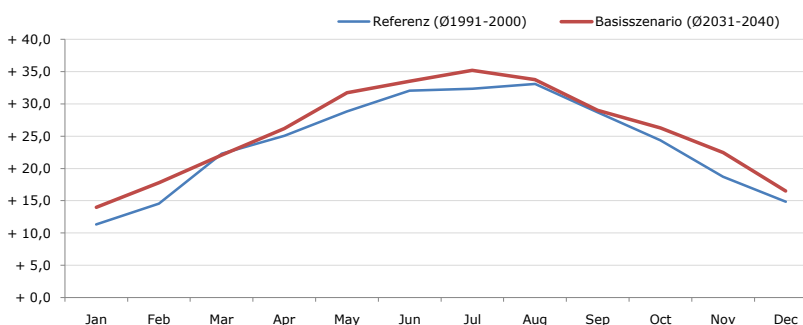


**Durchschnittstemperatur [°C]**



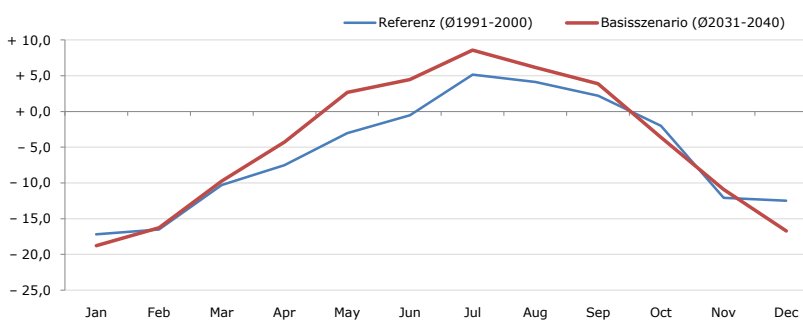
Average temperature [°C]	Jan	Feb	Mar	Apr	May	Jun	Jul	Aug	Sep	Oct	Nov	Dec	Jahr
Referenz (Ø1991-2000)	- 1,6	- 0,8	+ 4,3	+ 8,2	+ 13,1	+ 15,0	+ 17,4	+ 17,4	+ 14,3	+ 9,9	+ 1,9	+ 0,0	<b>+ 8,3</b>
Basisszenario (Ø2031-2040)	- 0,6	+ 1,5	+ 4,7	+ 9,9	+ 15,8	+ 18,0	+ 19,6	+ 19,4	+ 15,1	+ 11,3	+ 5,2	+ 1,5	<b>+ 10,2</b>

**Maximum Temperatur [°C]**



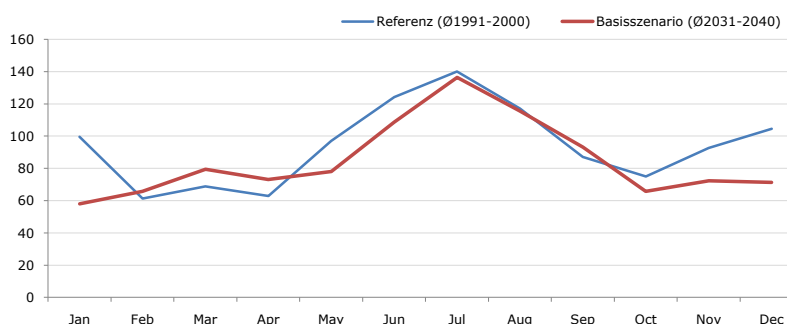
Maximum Temperatur [°C]	Jan	Feb	Mar	Apr	May	Jun	Jul	Aug	Sep	Oct	Nov	Dec	Jahr
Referenz (Ø1991-2000)	+ 11,3	+ 14,5	+ 22,3	+ 25,1	+ 28,9	+ 32,1	+ 32,3	+ 33,1	+ 28,7	+ 24,4	+ 18,7	+ 14,9	<b>+ 23,9</b>
Basisszenario (Ø2031-2040)	+ 14,0	+ 17,8	+ 22,1	+ 26,2	+ 31,7	+ 33,5	+ 35,2	+ 33,8	+ 29,0	+ 26,3	+ 22,4	+ 16,5	<b>+ 25,7</b>

**Minimum Temperatur [°C]**



Minimum Temperatur [°C]	Jan	Feb	Mar	Apr	May	Jun	Jul	Aug	Sep	Oct	Nov	Dec	Jahr
Referenz (Ø1991-2000)	- 17,2	- 16,5	- 10,3	- 7,5	- 3,0	- 0,5	+ 5,2	+ 4,1	+ 2,2	- 2,0	- 12,1	- 12,5	<b>- 5,8</b>
Basisszenario (Ø2031-2040)	- 18,8	- 16,3	- 9,7	- 4,3	+ 2,7	+ 4,5	+ 8,6	+ 6,2	+ 3,9	- 3,6	- 10,9	- 16,7	<b>- 4,5</b>

**Niederschlag [mm]**



Niederschlag [mm]	Jan	Feb	Mar	Apr	May	Jun	Jul	Aug	Sep	Oct	Nov	Dec	Jahr
Referenz (Ø1991-2000)	99,5	61,3	68,8	63,0	97,1	124,1	140,1	117,0	87,1	75,0	92,7	104,6	<b>1130,3</b>
Basisszenario (Ø2031-2040)	58,0	65,7	79,5	73,1	78,1	108,7	136,4	115,6	93,2	65,8	72,3	71,3	<b>1017,7</b>

Q: Franziska Strauss, Herbert Formayer, Veronika Asamer, Erwin Schmid, 2010; Climate change data for Austria and the period 2008-2040 with one day and km2 resolution.

Ergebnisdarstellung: Dietmar Weinberger und Franz Sinabell, WIFO, www.wifo.ac.at.

Hinweise: Hervorgegangen aus dem Projekt "Werkzeuge für Modelle einer nachhaltigen Wirtschaft", im Rahmen der Programme proVISION und PFEIL10, finanziert vom Bundesministerium für Land- und Forstwirtschaft, Umwelt und Wasserwirtschaft.

Nähere Informationen: www.landnutzung.at

Referenz (Ø1991-2000): Klimabedingungen in der Periode 1991 bis 2000

Basisszenario (Ø2031-2040): Mittlerer Temperaturanstieg und gleichbleibende Niederschlagsverteilung